



**Éupolis**lombardia

Istituto superiore per la ricerca,  
la statistica e la formazione



**Regione**Lombardia

# INCIDENTALITA' STRADALE IN LOMBARDIA

## Quadro conoscitivo 2001-2010

### Fonte Istat

1° GIORNATA REGIONALE DELLA SICUREZZA STRADALE  
14 novembre 2011

### Statistica e Osservatori

Antonio Lentini - .Grazia Petrin

# Confronti nazionali



# Sommario

- La rilevazione statistica PSN; come e con chi
- **TREND: dal 2001 al 2010** incidentalità stradale in diminuzione
  - Tecnologia e attenzione
- **INCIDENTALITA' STRADALE** a livello nazionale, regionale, provinciale
  - localizzazione (strade...)
  - come avvengono (natura, cause)
  - con cosa avvengono (veicolo , mezzi)
  - chi è coinvolto (persone)
  - quando (mesi, giorni, ore a rischio)
- **PRIORITA':**  
Controllo della velocità, controllo della guida in stato di ebbrezza, guida distratta, protezione degli utenti più deboli la messa in sicurezza delle strade più pericolose



# La struttura della rilevazione

**Gli incidenti stradali in orario di lavoro:** le dimensioni del fenomeno degli incidenti stradali che avvengono in orario di lavoro.

**Localizzazione dell'incidente:** inserimento del punto preciso in cui è avvenuto l'incidente

**Inserimento dell'ettometrica**

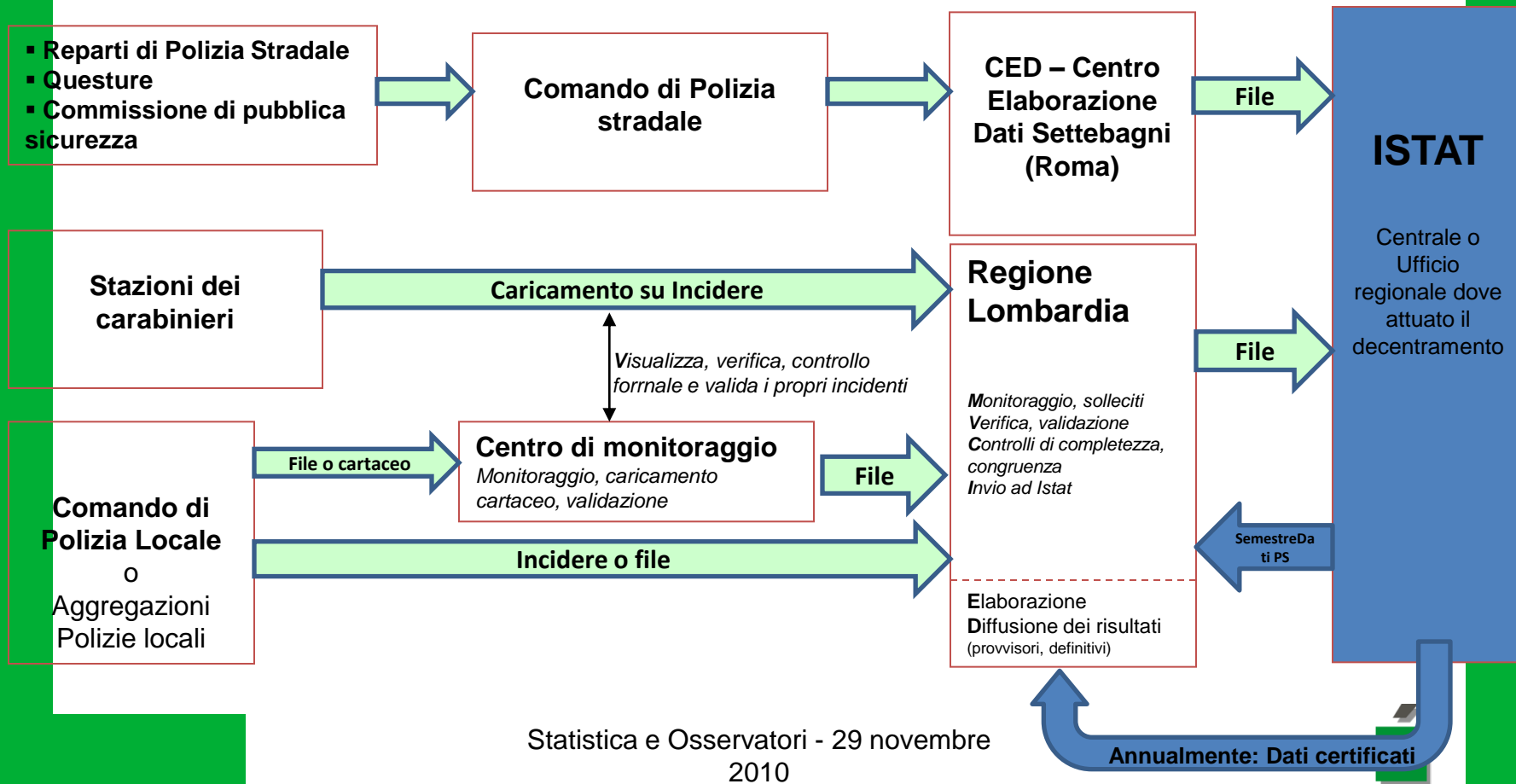
**Segnalazione dell'ora corretta**

**Eliminazione delle informazioni sulle cinture di sicurezze e caschi:**  
difficilmente rilevabili



# Flusso Incidenti stradali

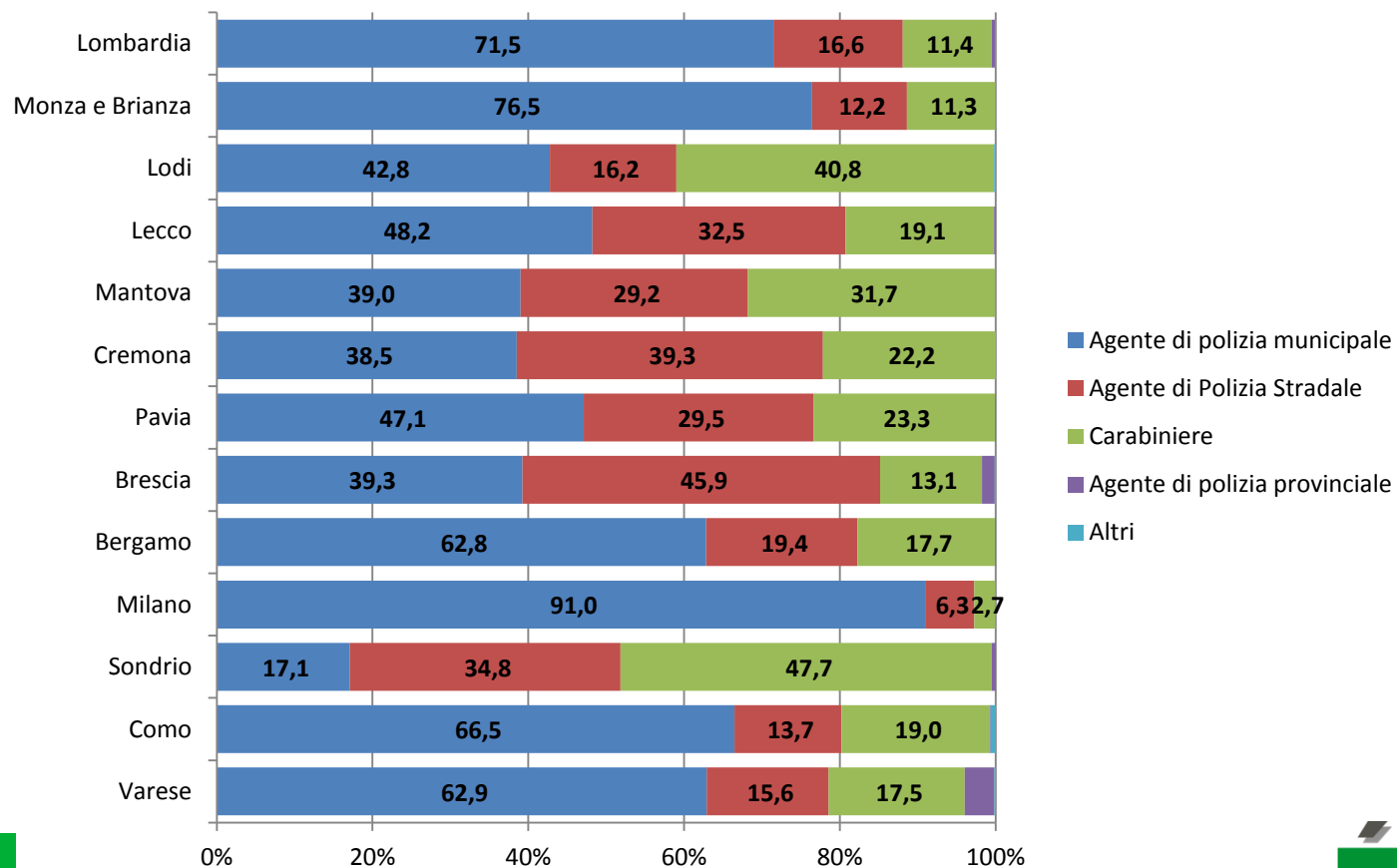
- ❖ L'informazione statistica sull'incidentalità è raccolta dall'Istat mediante una **rilevazione totale continua** di tutti gli incidenti stradali verificatisi sull'intero territorio nazionale che hanno causato lesioni alle persone
- ❖ La Rilevazione è il frutto di un'azione congiunta e complessa tra una molteplicità di Enti: Istat, ACI, Ministero dell'Interno, dei trasporti, della difesa, UPI, ANCI Polizia stradale, Centri di Monitoraggio.
- ❖ Coinvolge ogni mese circa 1.350 PL, 1.000 carabinieri, 2 centri di monitoraggio provinciali.
- ❖ La struttura Statistica con la DG competente ha messo a disposizione un applicativo "**Incidere**" per la raccolta on-line degli incidenti dagli organi rilevatori che fino al luglio 2010 inviavano solo cartaceo



# Organo rilevatore

N. Incidenti													
Organo di rilevazione	VA	CO	SO	MI	BG	BS	PV	CR	MN	LC	LO	MB	TOTALE
Agente di polizia municipale	1.833	1.128	74	16.613	2.007	1.447	852	472	510	521	237	2.412	28.106
Agente di Polizia Stradale	456	233	151	1.153	621	1.691	533	482	382	351	90	384	6.527
Carabiniere	509	323	207	497	565	483	422	272	415	206	226	358	4.483
Agente di polizia provinciale	112	2	2		2	60	1			2			181
Altri	4	11	0	3	0	4	0	0	1	0	1	1	25
Totale	2.914	1.697	434	18.266	3.195	3.685	1.808	1.226	1.308	1.080	554	3.155	39.322

% incidenti rilevati per organo di rilevazione

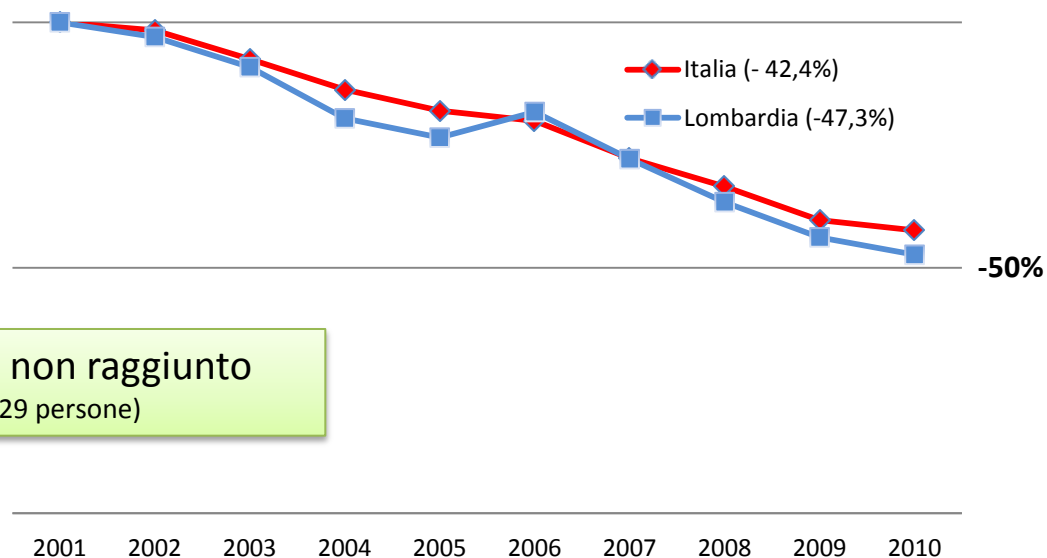


# Confronti nazionali

## Incidenti stradali, morti, feriti e indici - Serie storica 2000-2010

ANNI	LOMBARDIA					ITALIA				
	N. Incidenti	Morti	Feriti	Indice di mortalità	Indice di gravità	N. Incidenti	Morti	Feriti	Indice di mortalità	Indice di gravità
2000	51.744	1.074	72.757	2,08	1,45	256.546	7.061	360.013	2,75	1,92
2001	54.064	1.073	75.842	1,98	1,40	263.100	7.096	373.286	2,70	1,87
2002	54.015	1.041	75.984	1,93	1,35	265.402	6.980	378.492	2,63	1,81
2003	51.091	975	70.262	1,91	1,37	252.271	6.563	356.475	2,60	1,81
2004	48.627	863	65.768	1,77	1,30	243.490	6.122	343.179	2,51	1,75
2005	46.654	821	59.636	1,76	1,36	240.011	5.818	334.858	2,42	1,71
2006	46.173	877	58.484	1,90	1,48	238.124	5.669	332.955	2,38	1,67
2007	44.688	774	60.546	1,73	1,26	230.871	5.131	325.850	2,22	1,55
2008	41.827	680	56.953	1,63	1,18	218.963	4.725	310.745	2,16	1,50
2009	40.100	603	54.597	1,50	1,09	215.405	4.237	307.258	1,97	1,36
2010	39.322	565	53.806	1,44	1,04	211.404	4.090	302.735	1,93	1,33

Morti rilevati negli incidenti stradali in Italia e in Lombardia  
(Obiettivo U.E.) - Numeri indice (base 2001=100)



Obiettivo U.E non raggiunto  
(mancano 29 persone)

# Confronti nazionali e regionali

- Quasi un incidente ogni 5 è rilevato in Lombardia (18,6% a livello nazionale, il più alto in assoluto)
- Indice di mortalità e di gravità più basso (2°posto dopo la Liguria)
- Indice di lesività più basso rispetto la media nazionale (5° posto)

## Incidenti stradali, morti, feriti e indici - Anno 2010

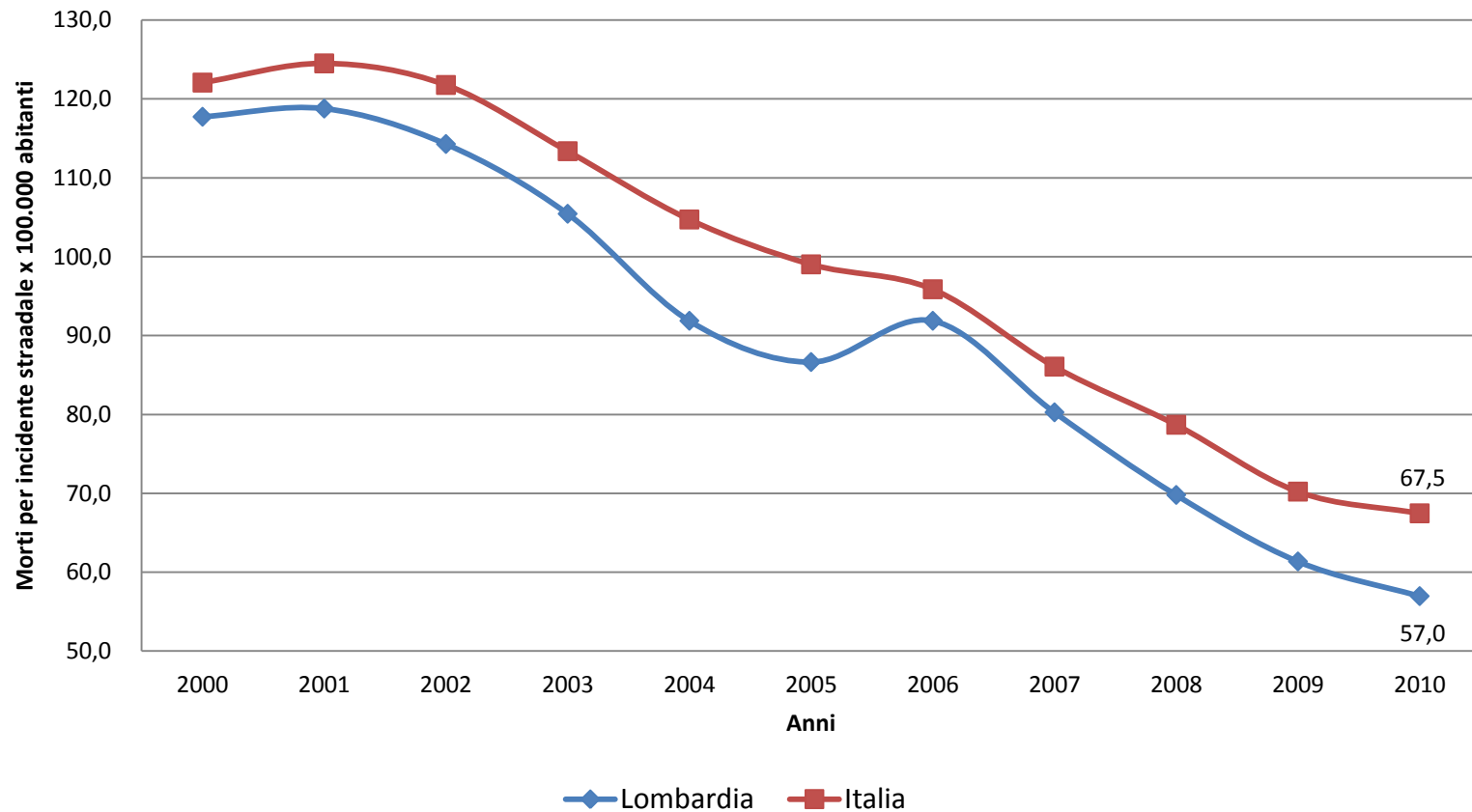
Regioni	Numero			Indice di mortalità	Indice di gravità	Indice di lesività
	Incidenti	Morti	Feriti			
Piemonte	13.580	327	19.965	2,4	1,6	147,0
Valle d'Aosta	370	11	498	3,0	2,2	134,6
<b>Lombardia</b>	<b>39.322</b>	<b>565</b>	<b>53.806</b>	<b>1,4</b>	<b>1,0</b>	<b>136,8</b>
Trentino-A.Adige	2.620	59	3.578	2,3	1,6	136,6
Veneto	15.651	396	21.860	2,5	1,8	139,7
Friuli-Venezia-Giulia	3.933	103	5.137	2,6	2,0	130,6
Liguria	9.702	84	12.360	0,9	0,7	127,4
Emilia Romagna	20.153	401	28.001	2,0	1,4	138,9
Toscana	17.272	282	23.299	1,6	1,2	134,9
Umbria	2.913	79	4.074	2,7	1,9	139,9
Marche	6.728	109	9.874	1,6	1,1	146,8
Lazio	27.810	450	38.932	1,6	1,1	140,0
Abruzzo	4.099	79	6.377	1,9	1,2	155,6
Campania	11.129	254	17.050	2,3	1,5	153,2
Puglia	12.479	292	20.926	2,3	1,4	167,7
Basilicata	1.147	48	2.015	4,2	2,3	175,7
Calabria	3.378	138	5.645	4,1	2,4	167,1
Sicilia	14.255	279	22.004	2,0	1,3	154,4
Sardegna	4.206	106	6.278	2,5	1,7	149,3
<b>ITALIA</b>	<b>211.404</b>	<b>4.090</b>	<b>302.735</b>	<b>1,9</b>	<b>1,3</b>	<b>143,2</b>





# Confronti nazionali

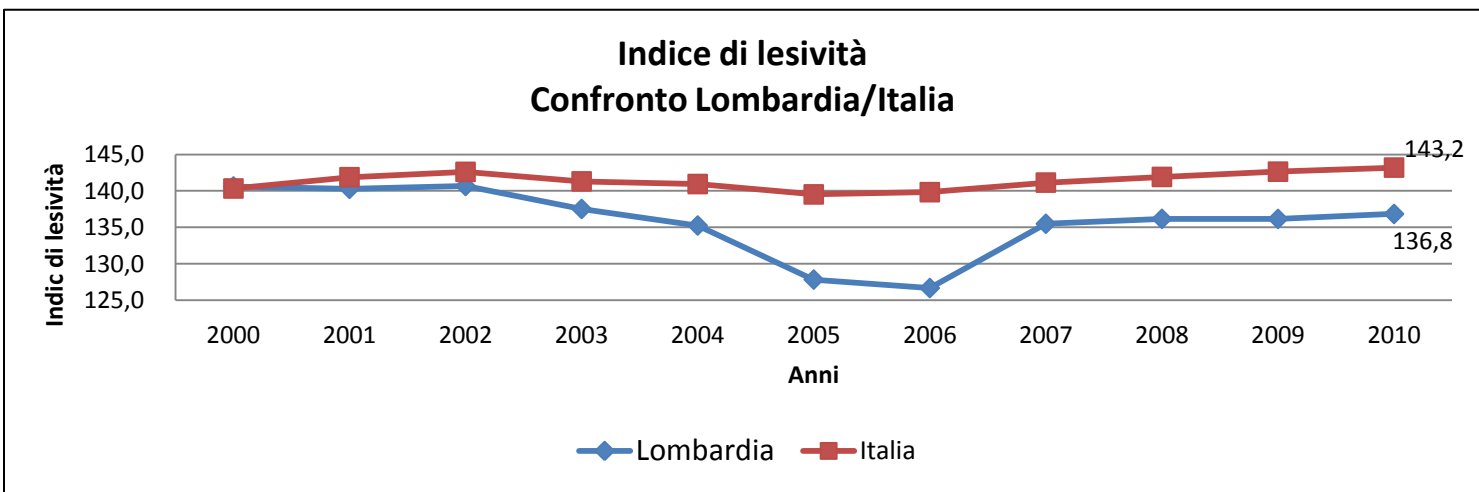
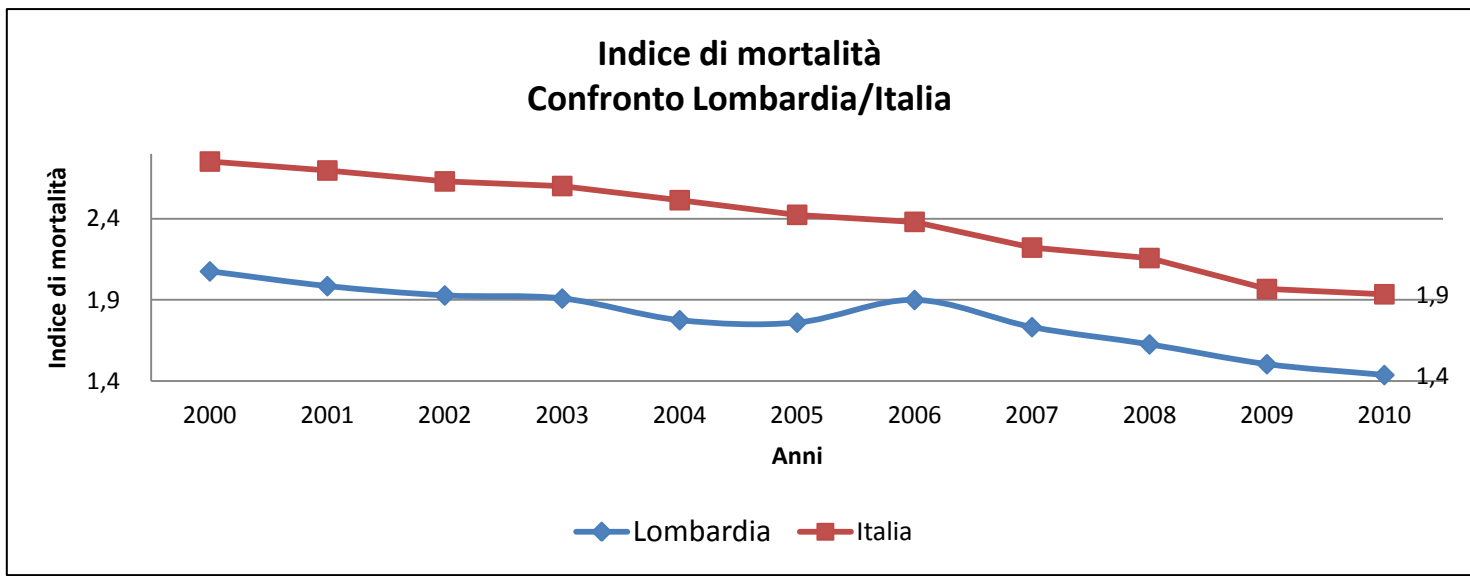
Confronto Lombardia/Italia  
Morti su 100.000 abitanti - Serie storica 2000-2010



- Lombardia: da 117 a 57 morti ogni 100.000 abitanti
- Italia: da 122 a 67 morti ogni 100.000 abitanti



# Confronti nazionali



Lombardia sotto la media



# Lombardia

**I numeri sull'incidentalità stradale  
dal 2001 al 2010**

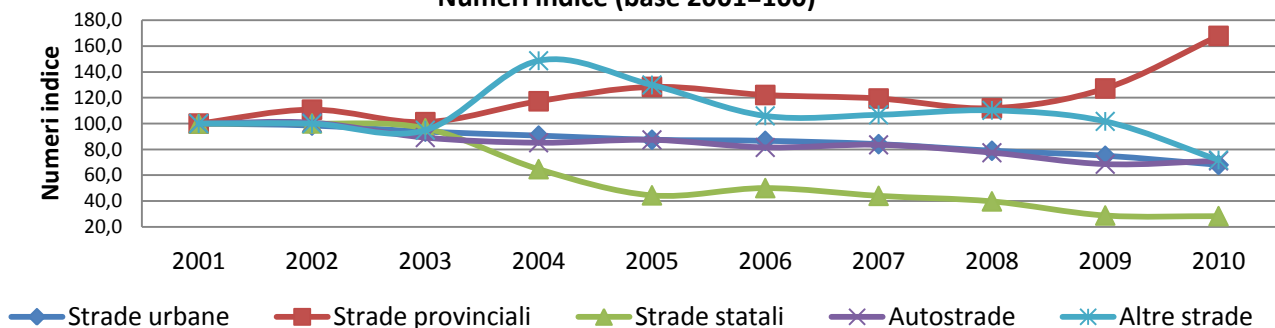


# Dove avvengono

## N.incidenti - Valori assoluti

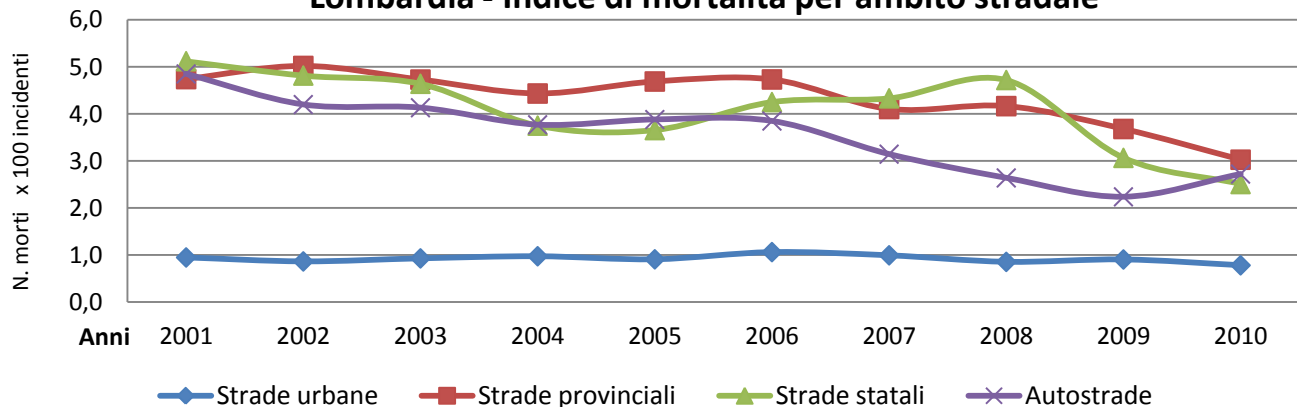
Localizzazione	2001	2002	2003	2004	2005	2006	2007	2008	2009	2010
Strade urbane	39.858	39.245	37.366	36.142	34.862	34.526	33.503	31.455	29.911	27.093
Strade provinciali	5.002	5.541	5.056	5.867	6.423	6.110	5.973	5.597	6.363	8.400
Strade statali	6.350	6.357	6.122	4.108	2.819	3.177	2.795	2.522	1.828	1.795
Autostrade	2.744	2.764	2.446	2.336	2.398	2.236	2.292	2.124	1.879	1.950
Altre strade	117	117	111	174	152	124	125	129	119	84
<b>Totale</b>	<b>54.071</b>	<b>54.024</b>	<b>51.101</b>	<b>48.627</b>	<b>46.654</b>	<b>46.173</b>	<b>44.688</b>	<b>41.827</b>	<b>40.100</b>	<b>39.322</b>

## Lombardia - Andamento incidenti stradali per ambito stradale Numeri indice (base 2001=100)



Aumentano gli incidenti nelle strade provinciali

## Lombardia - Indice di mortalità per ambito stradale

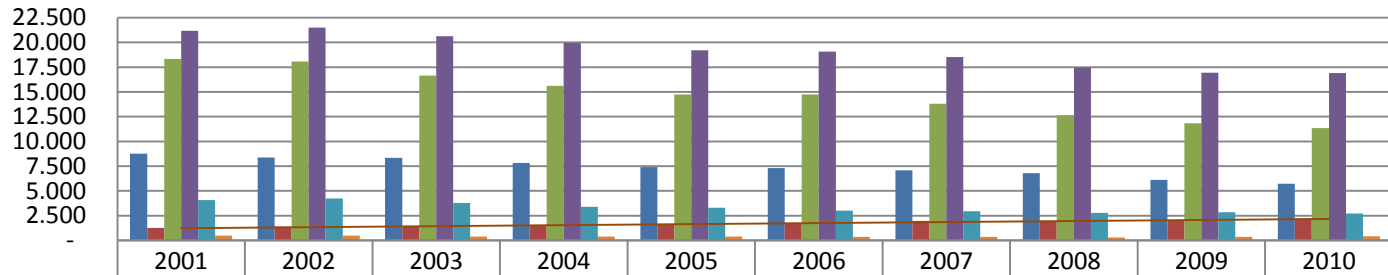


Diminuisce la mortalità in tutte le tipologie di strada ad eccezione delle autostrade



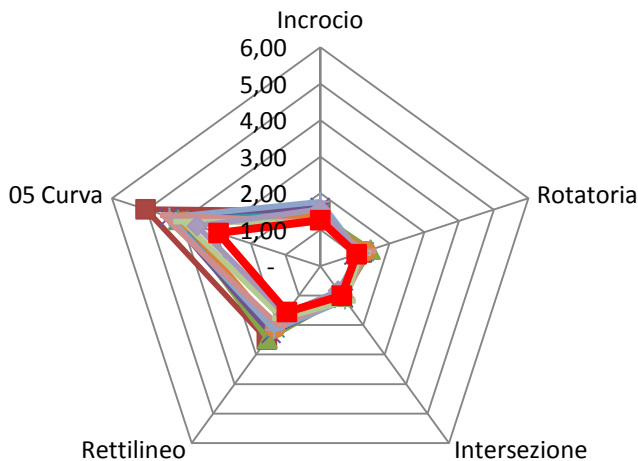
# Dove avvengono

Lombardia - Incidenti sulle intersezioni e non intersezioni  
Valori assoluti e linee di tendenza lineari

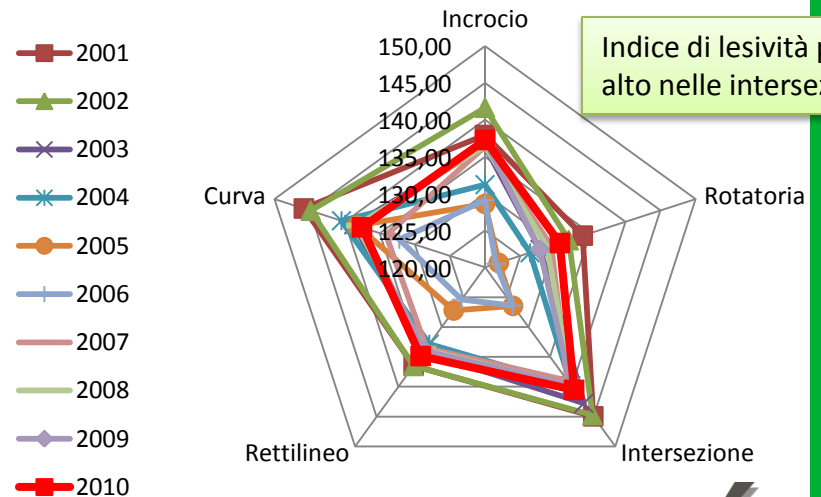


	2001	2002	2003	2004	2005	2006	2007	2008	2009	2010
■ Incrocio	8.753	8.379	8.327	7.818	7.389	7.312	7.066	6.780	6.102	5.725
■ Rotatoria	1.253	1.378	1.350	1.495	1.599	1.679	1.975	1.900	2.013	2.191
■ Intersezione	18.331	18.060	16.644	15.620	14.758	14.744	13.811	12.633	11.847	11.358
■ Rettilineo	21.174	21.500	20.627	19.937	19.202	19.077	18.539	17.448	16.948	16.910
■ Curva	4.072	4.225	3.766	3.386	3.312	3.013	2.948	2.765	2.845	2.730
■ Altri - Non intersezione	488	482	387	371	394	348	349	301	345	408

Lombardia - Indice di mortalità per intersezione e non



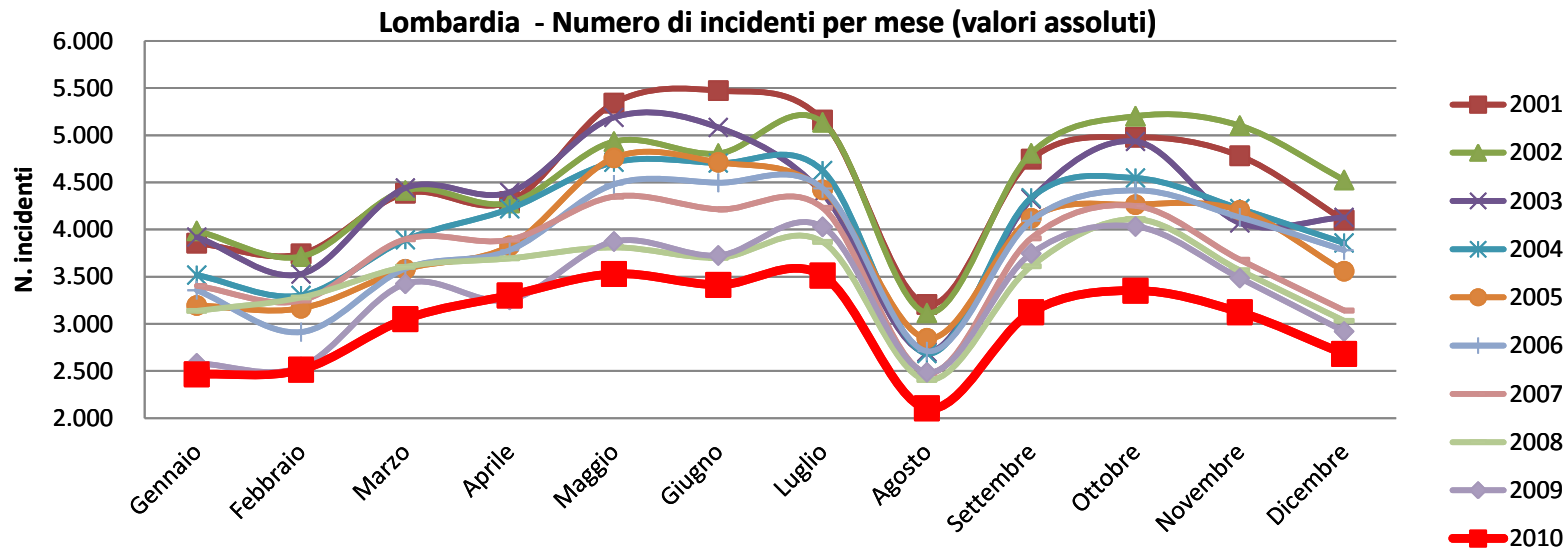
Lombardia - Indice di lesività per intersezione e non



Indice di lesività più alto nelle intersezioni

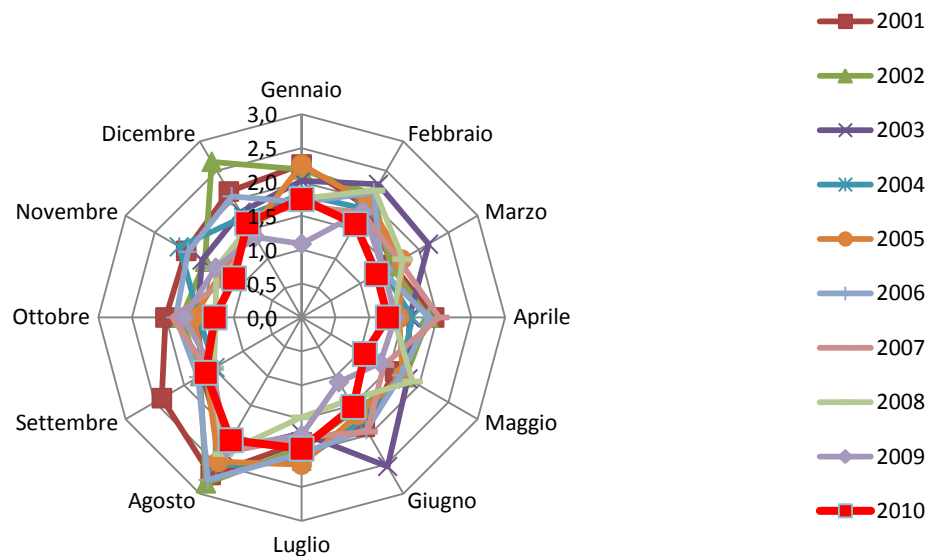


# Quando avvengono



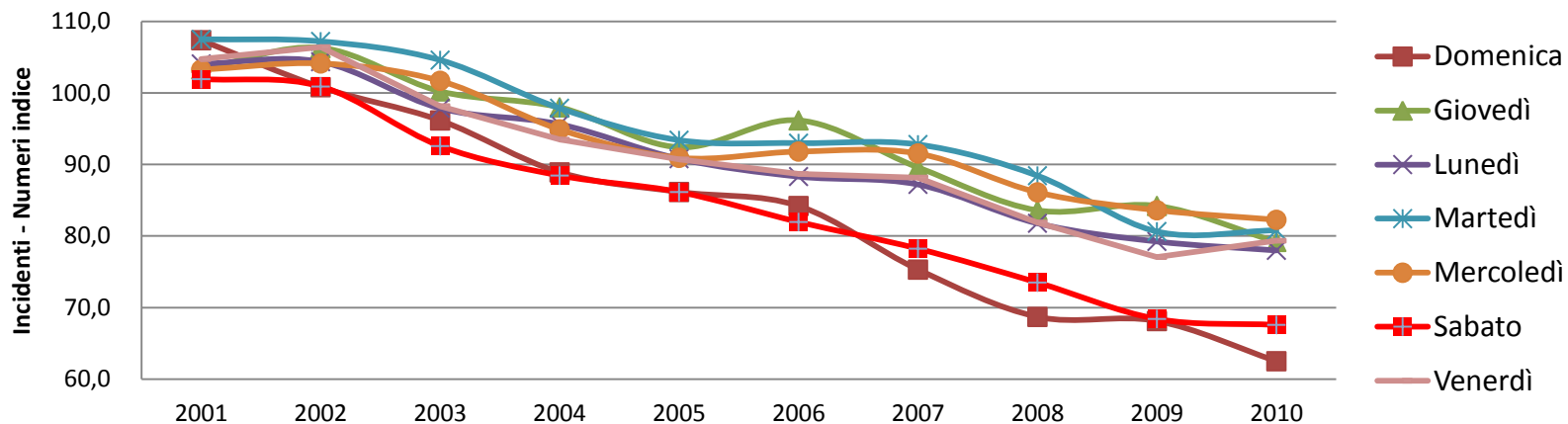
In tutti i mesi dell'anno continua il lento **calo degli incidenti in Lombardia**; l'indice di mortalità, in costante calo in quasi tutti i mesi dell'anno ad eccezione nei mesi di gennaio, giugno e luglio che mostrano un lieve aumento

**Lombardia - Indice di mortalità**



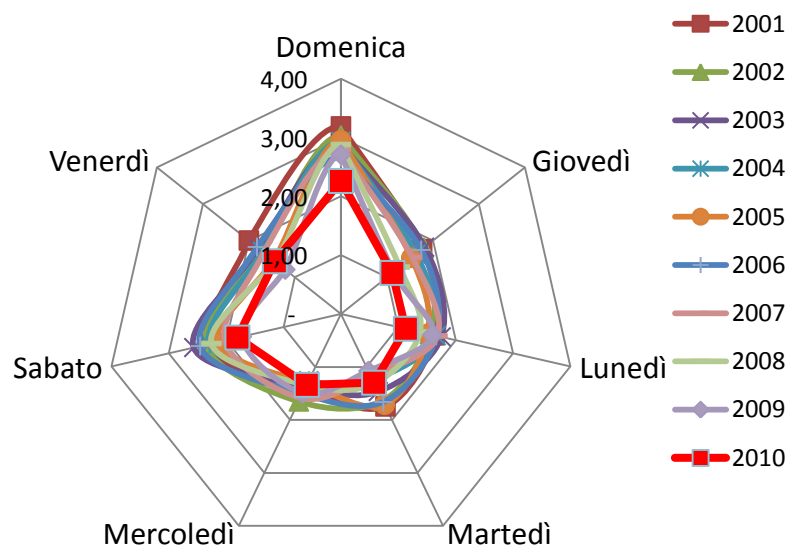
# Quando avvengono

Lombardia - Incidenti per giorno della settimana  
Numeri indice (base 2001=100)



Aumentano gli incidenti nella sola giornata di venerdì; Indice di mortalità più alto: domenica e sabato

Lombardia - Indice di mortalità per giorno della settimana

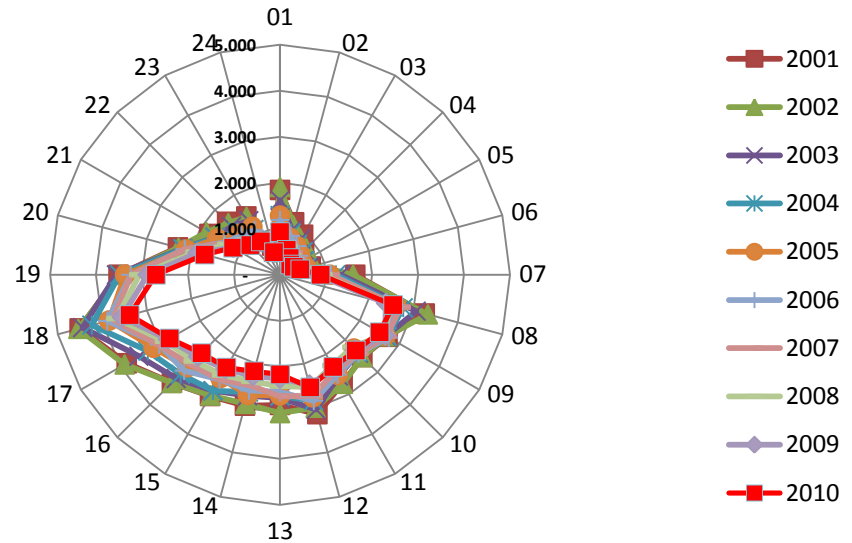


# Quando avvengono

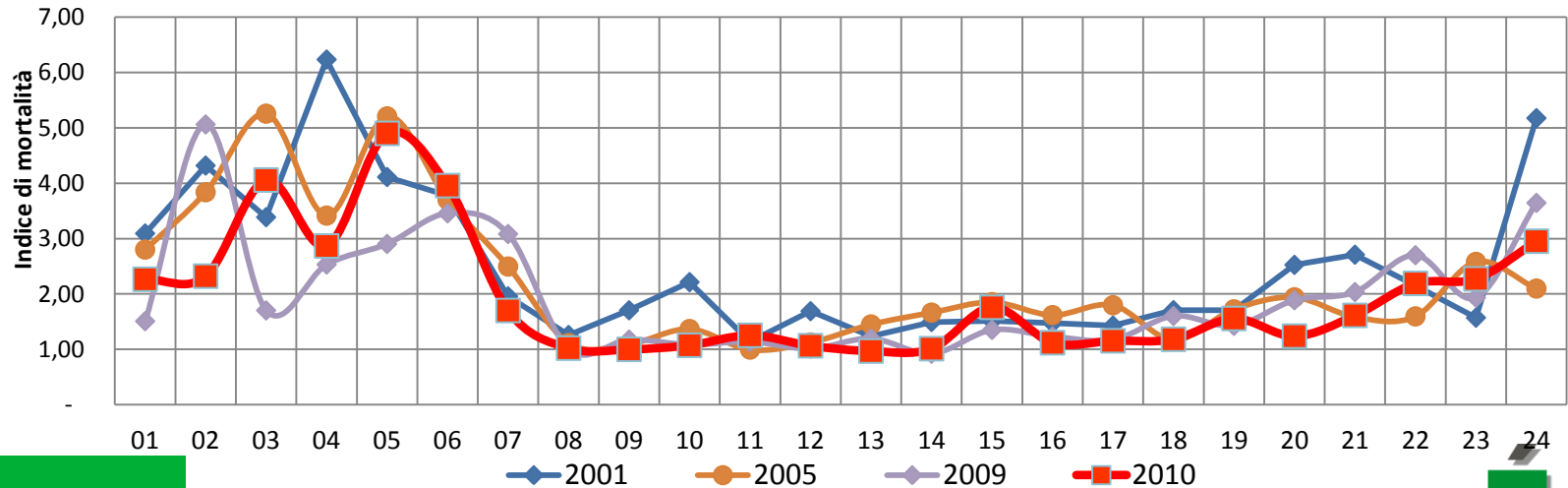
Incidenti stradali per ora del giorno (valori assoluti)  
Lombardia Anni 2000-2010

Concentrazione del numero di incidenti nelle ore del giorno

Mortalità alta nelle ore della notte



Lombardia - Indice di mortalità per ora del giorno



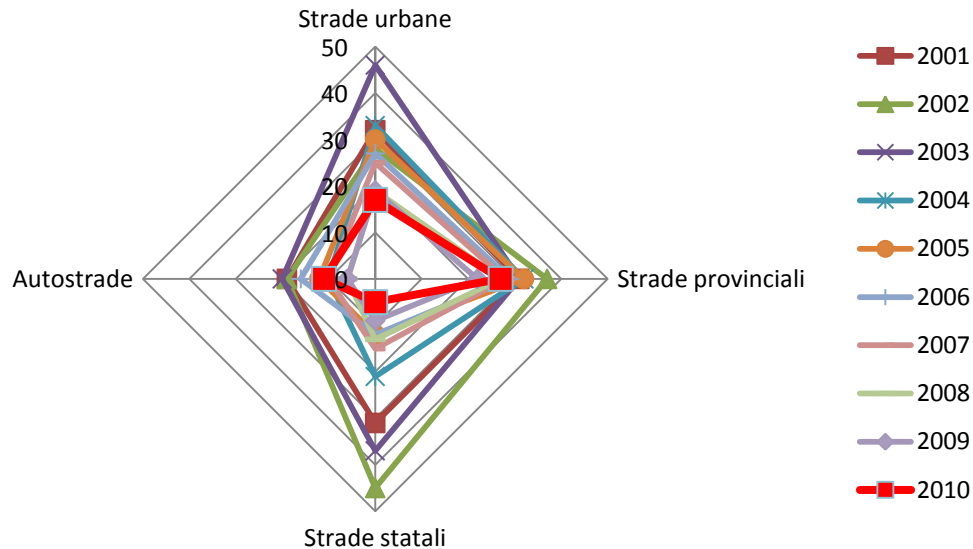


# Quando avvengono

## Lombardia - Numero morti nelle notti del weekend(\*) per ambito stradale - valori assoluti

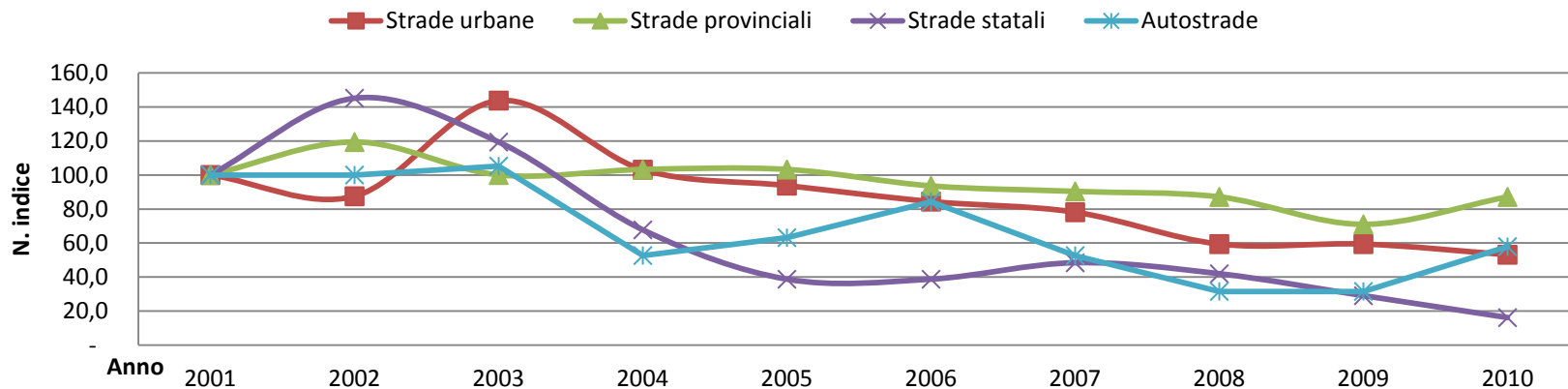
Concentrazione del numero di incidenti nelle ore del giorno

Mortalità alta nelle ore della notte



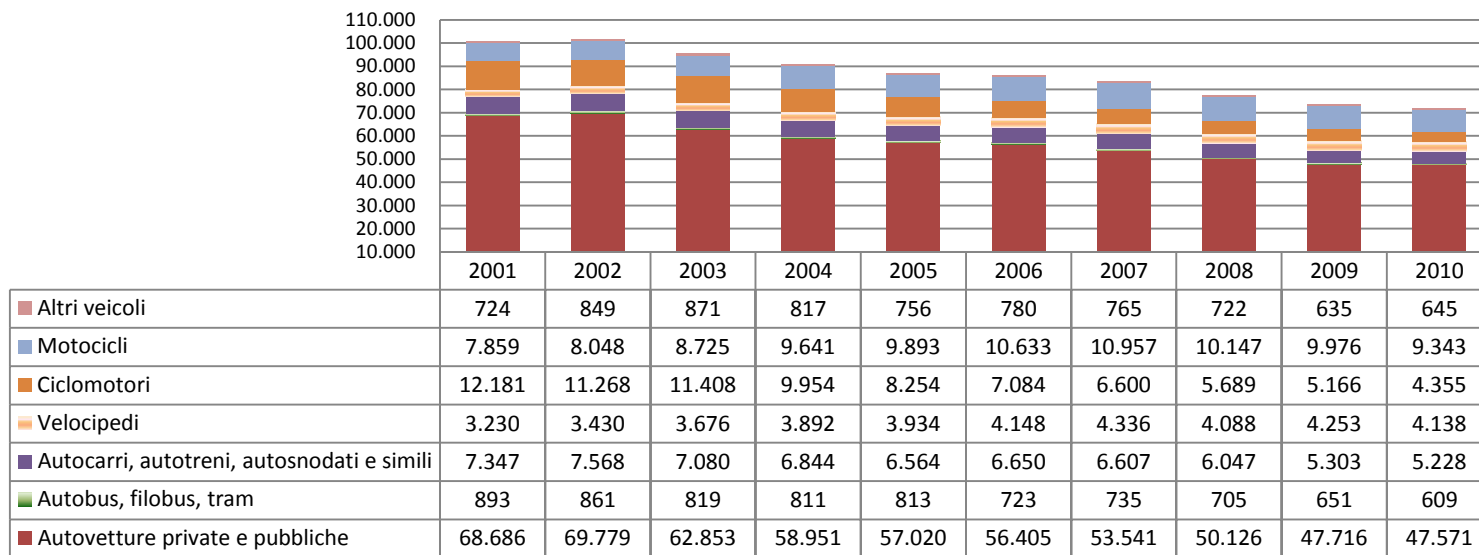
(\*) venerdì e sabato dalle h. 22 alle h. 6

## Morti nelle notti del weekend per ambito stradale - Numeri indice (base 2001=100)

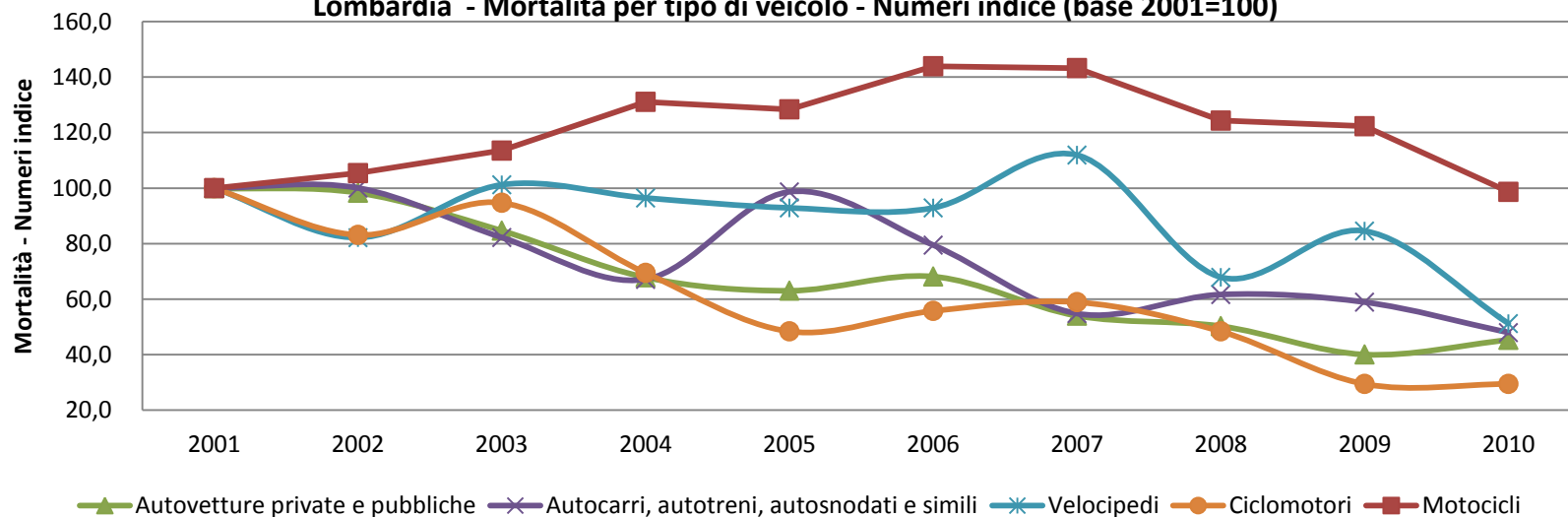


# I veicoli coinvolti

## Lombardia - Numero veicoli coinvolti (valori assoluti)

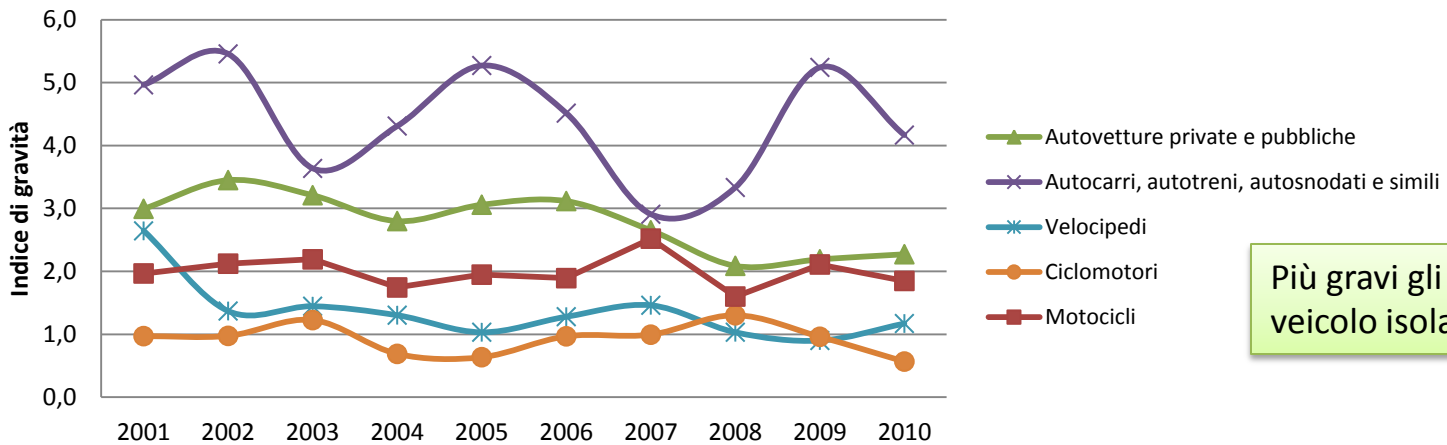


## Lombardia - Mortalità per tipo di veicolo - Numeri indice (base 2001=100)



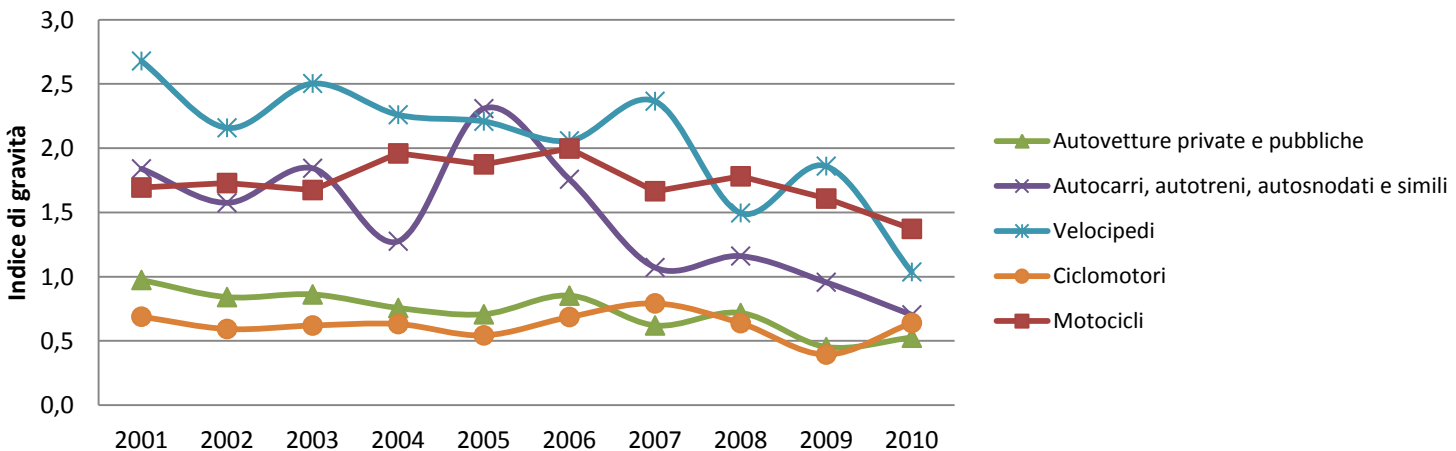
# I veicoli coinvolti

Lombardia - Incidenti a veicolo isolato  
Indice di gravità per tipo veicolo



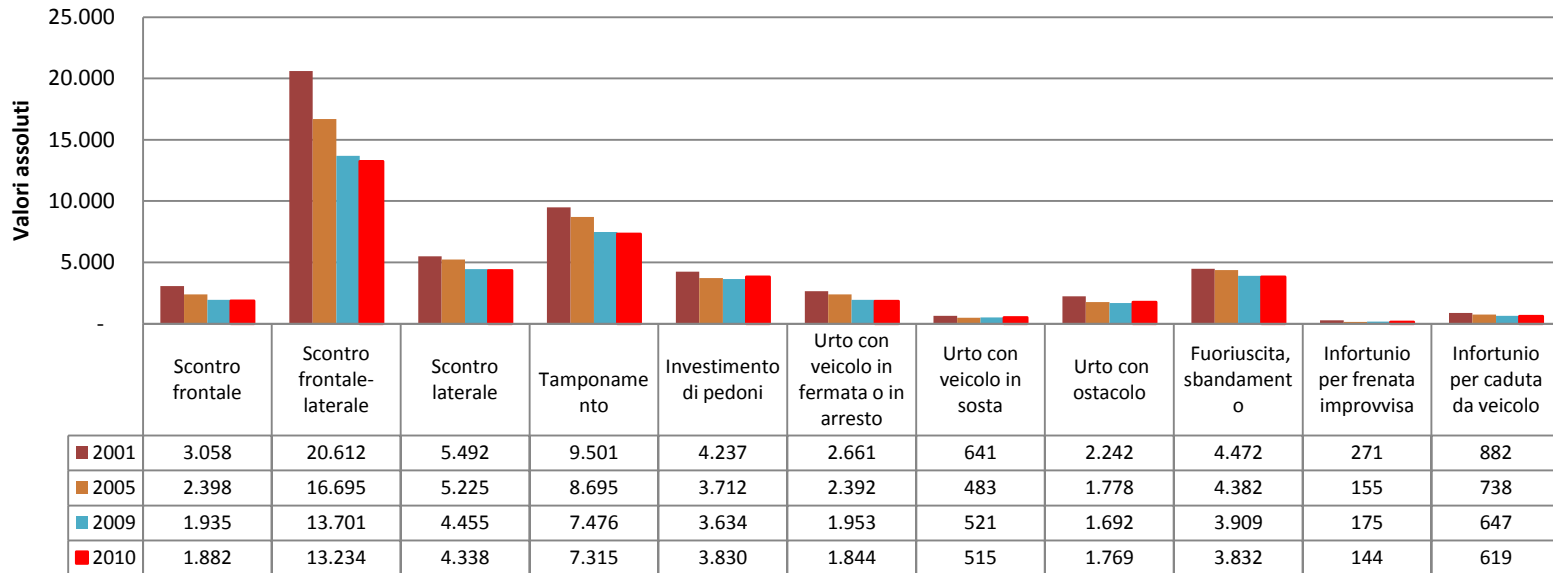
Più gravi gli incidenti a veicolo isolato

Lombardia - Incidenti tra veicoli  
Indice di gravità per tipo veicolo

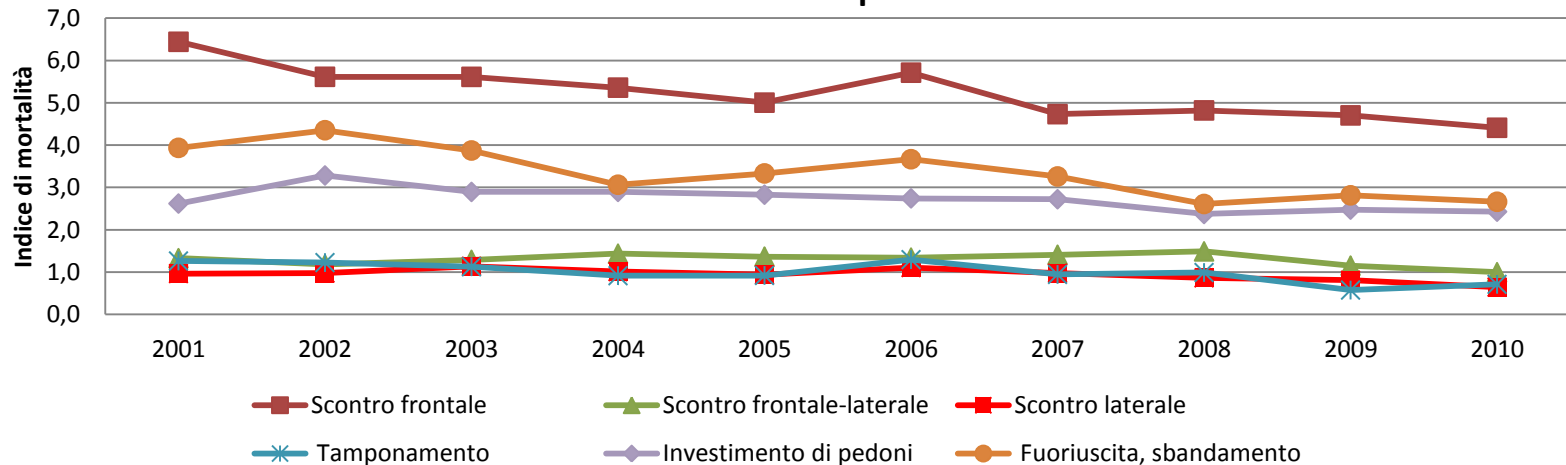


# Principali tipologie di incidente

Incidenti stradali in totale secondo la natura  
Lombardia (valori assoluti)



Lombardia - Indice di mortalità per natura incidente

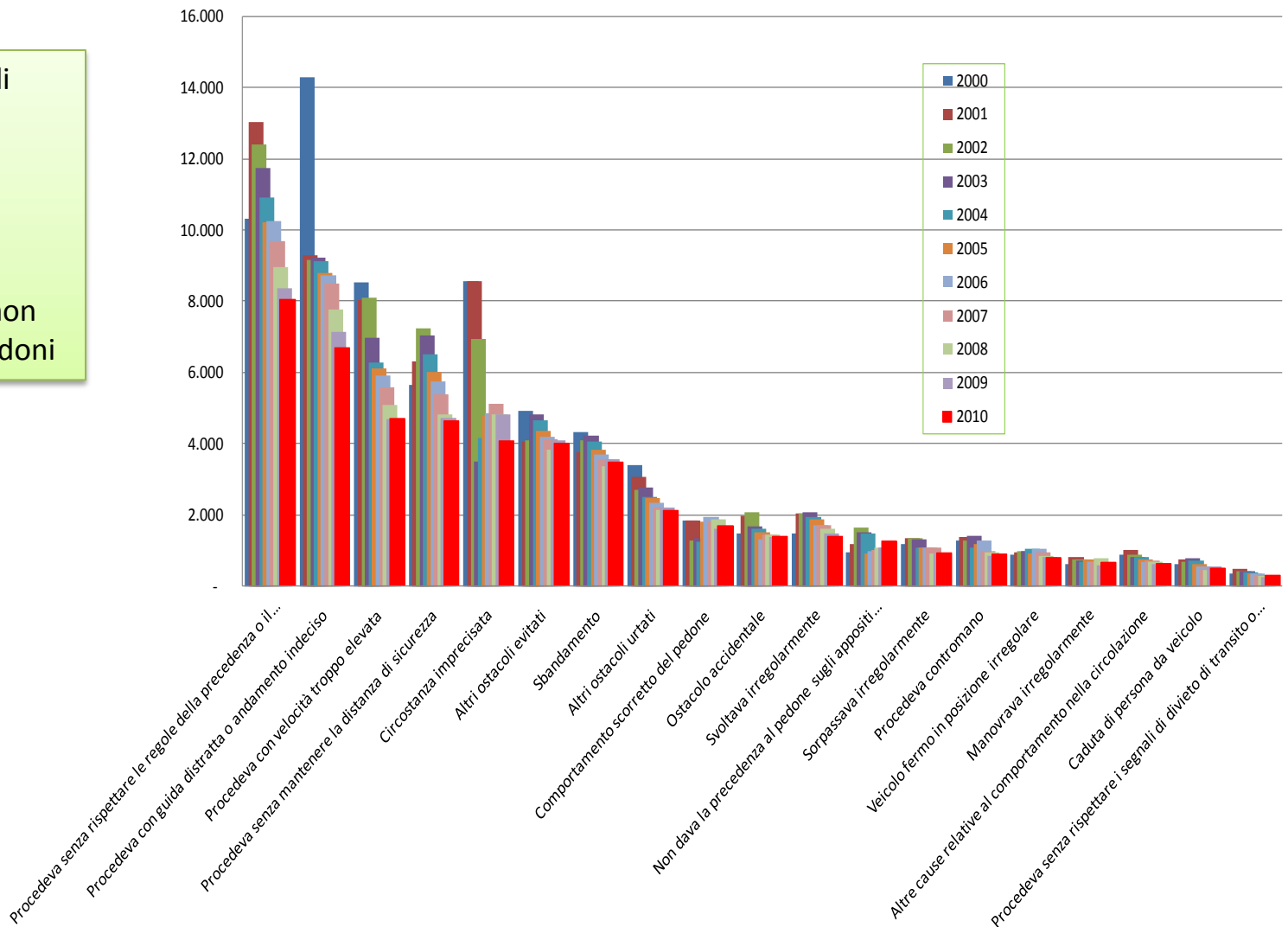


# Principali tipologie di incidente

Le prime cause di incidente:

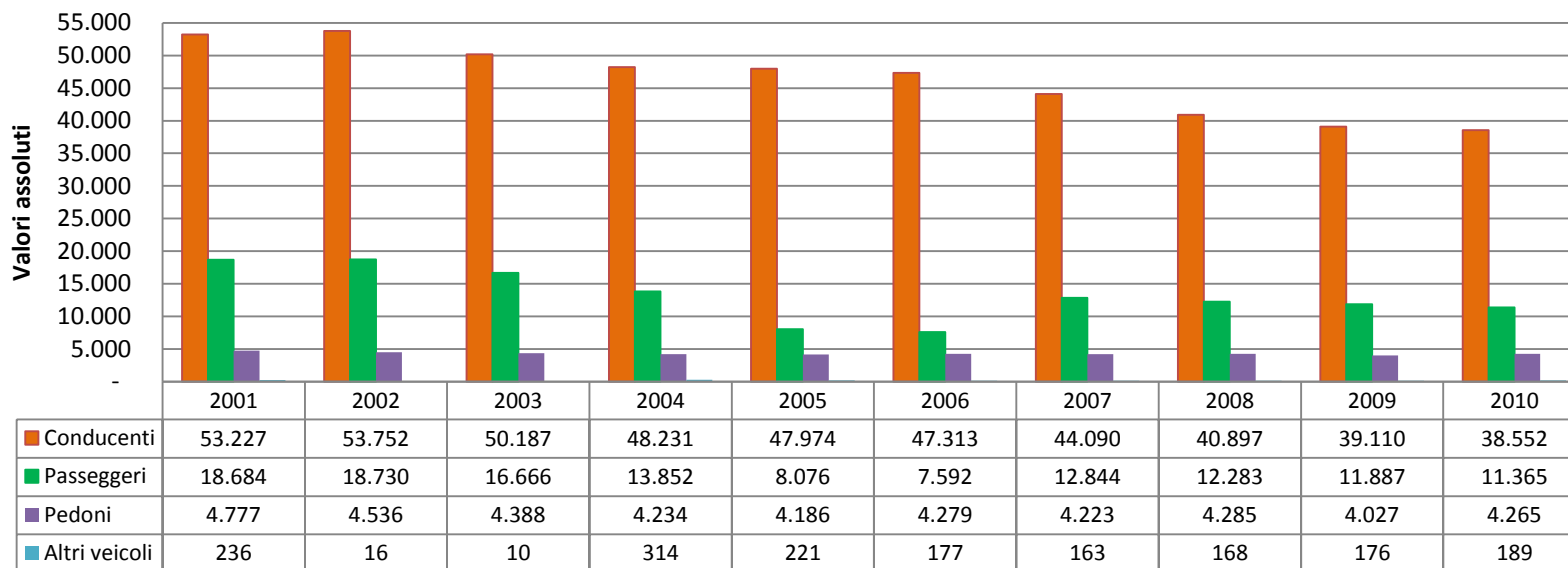
- Regole
- Distrazione
- Velocità
  
- Aumentano le non precedenze ai pedoni

Lombardia - Cause accertate o presunte di incidente stradale (valori assoluti)

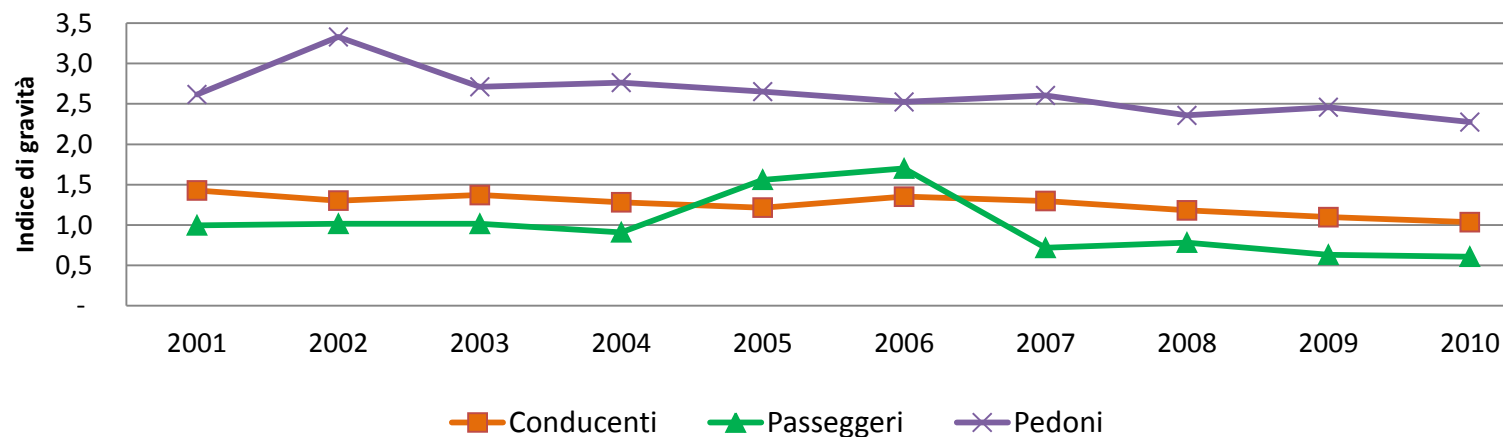


# Chi viene coinvolto

## Lombardia - Utenti della strada coinvolti in un incidente stradale (valori assoluti)

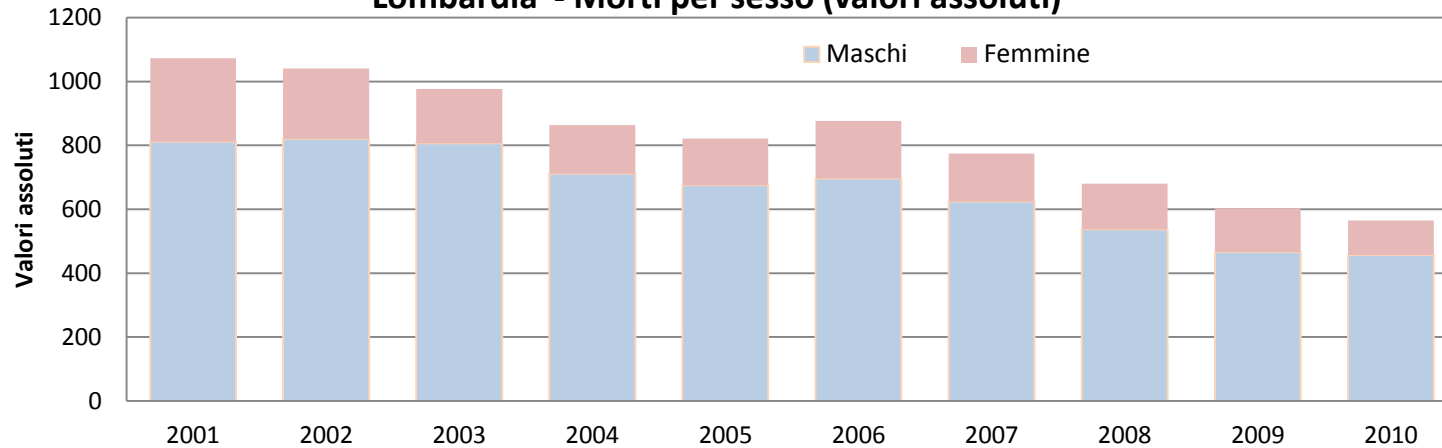


## Lombardia - Indice di gravità degli utenti della strada

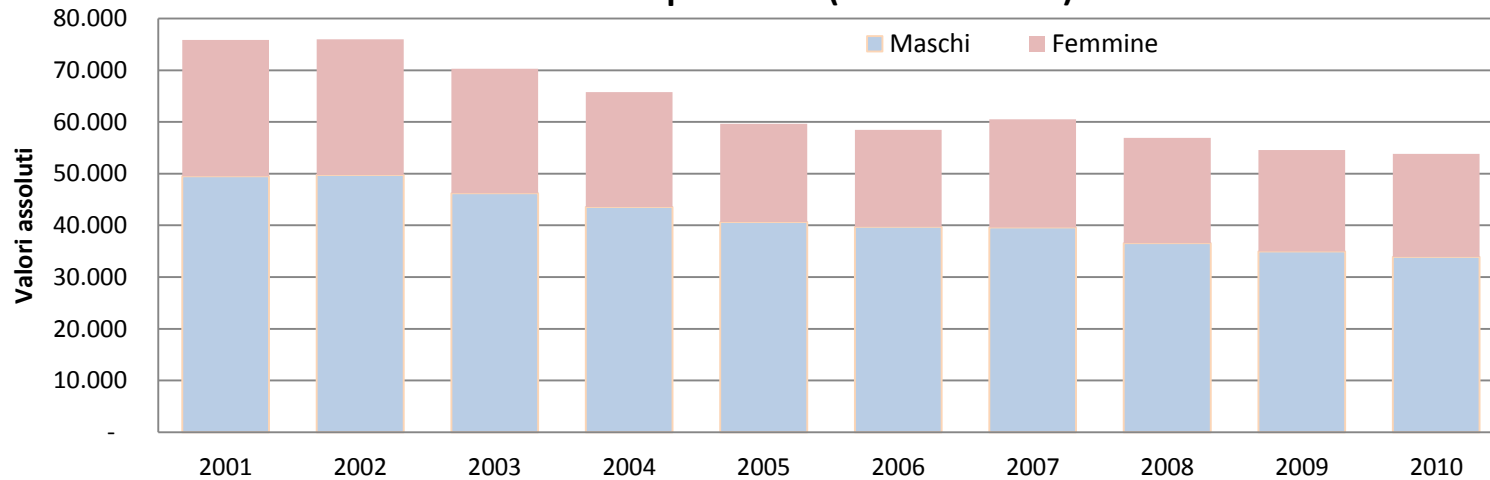


# Chi viene coinvolto - Maschi

## Lombardia - Morti per sesso (valori assoluti)

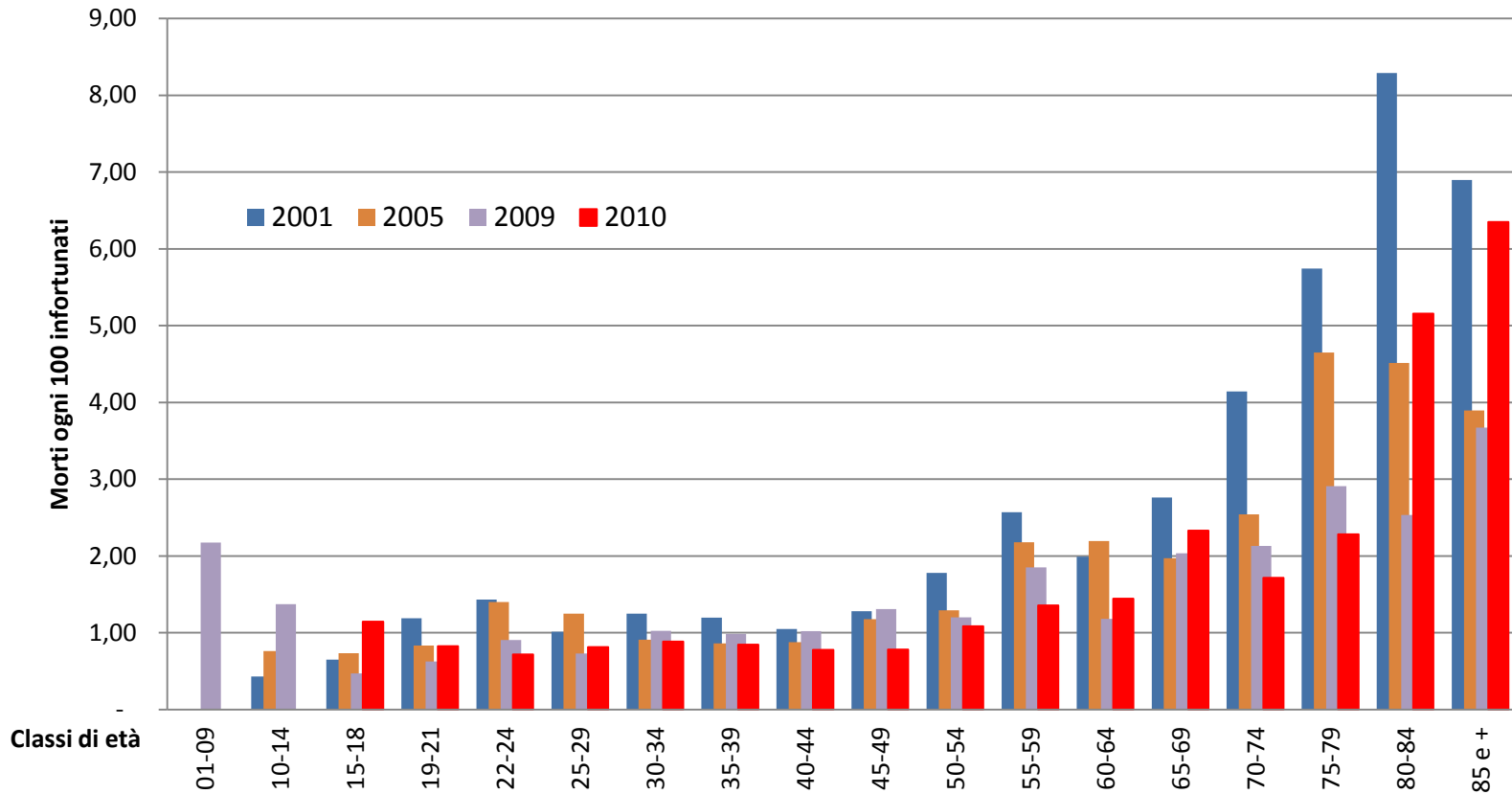


## Lombardia - Feriti per sesso (valori assoluti)



# Chi viene coinvolto - età

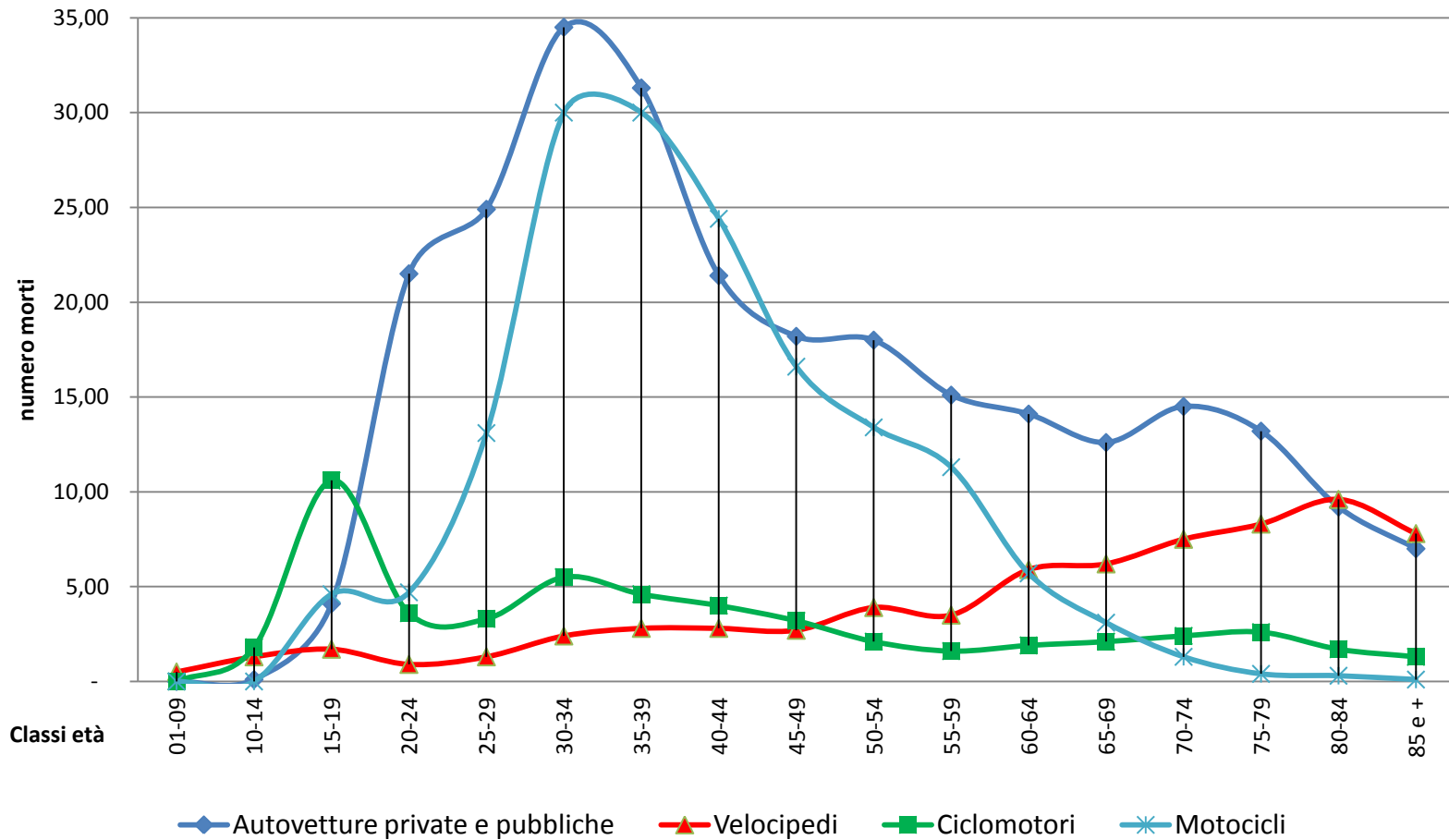
Lombardia - Conducenti per classi di età - Indice di gravità  
Anni 2001-2005-2009-2010





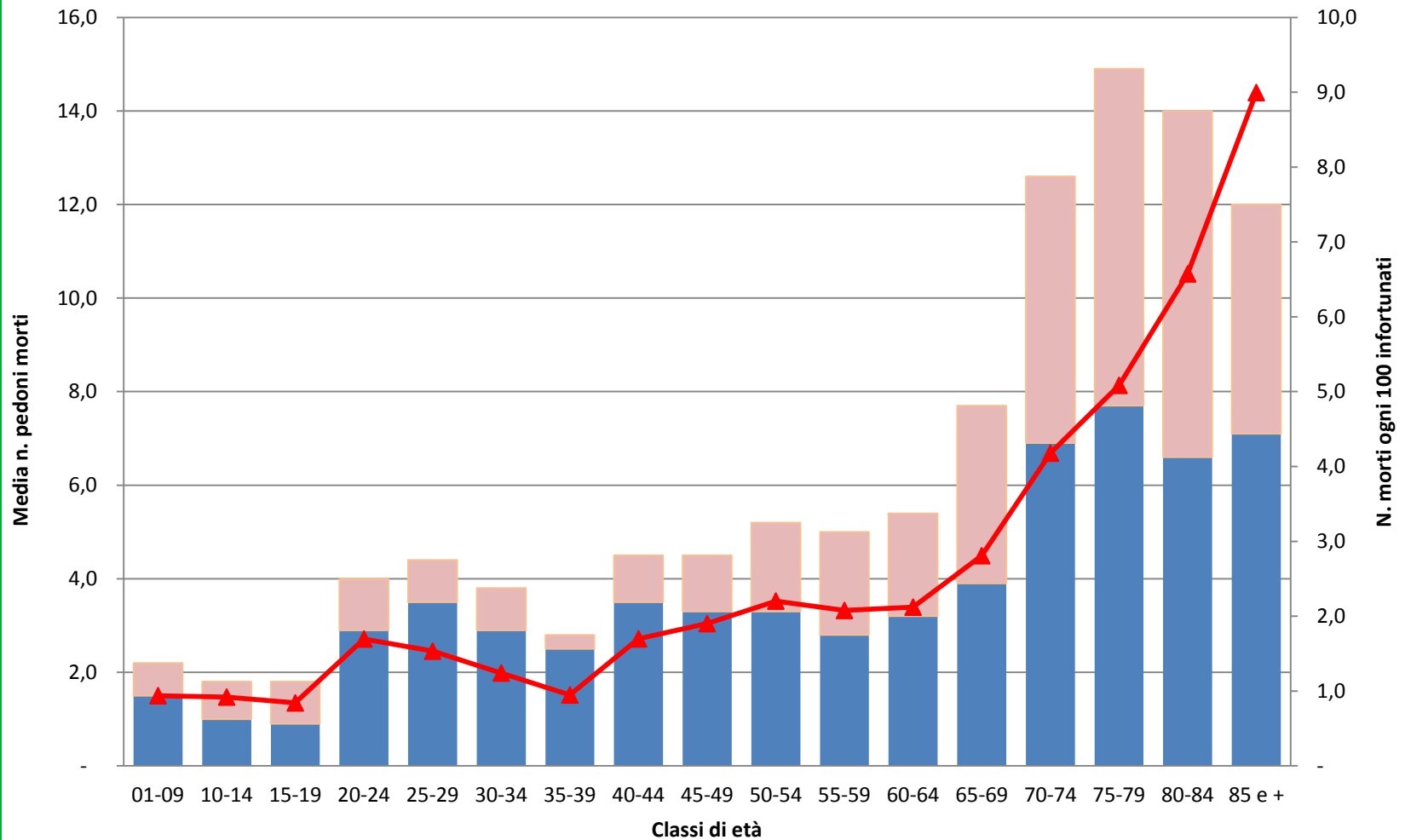
# Chi viene coinvolto

Lombardia - Conducenti morti per tipo veicolo e classi di età  
Media periodo 2001-2010



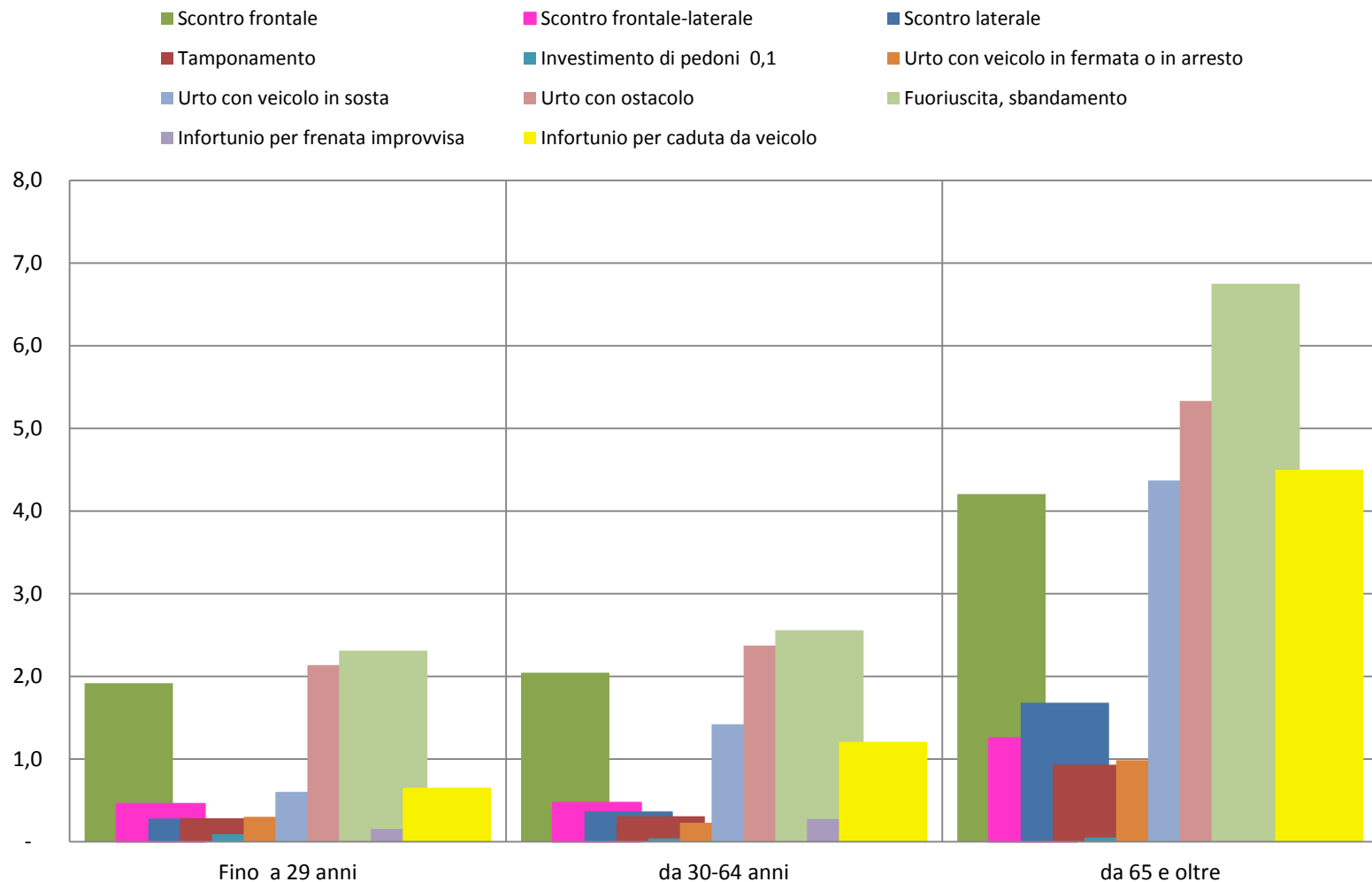
# Chi viene coinvolto

Lombardia - Media dei pedoni morti per classe di età e sesso e indice di gravità  
nel decennio 2001-2010



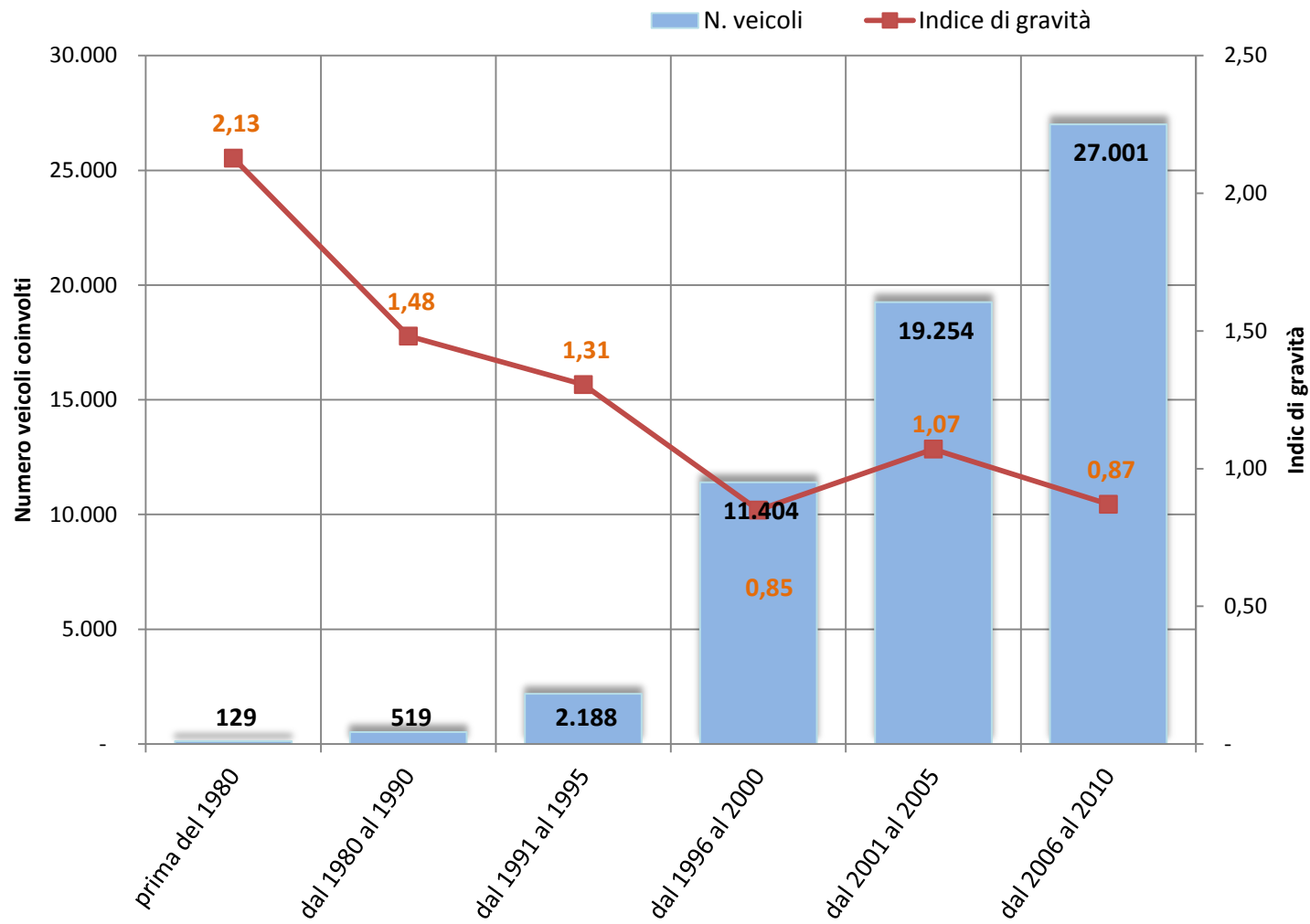
# Chi viene coinvolto

## Lombardia - Conducenti coinvolti in incidenti mortali per natura dell'incidente e classe di età. Media % anni 2000-2010



# Veicoli coinvolti

Lombardia - Indice di gravità per anno immatricolazione veicoli  
Anno 2010



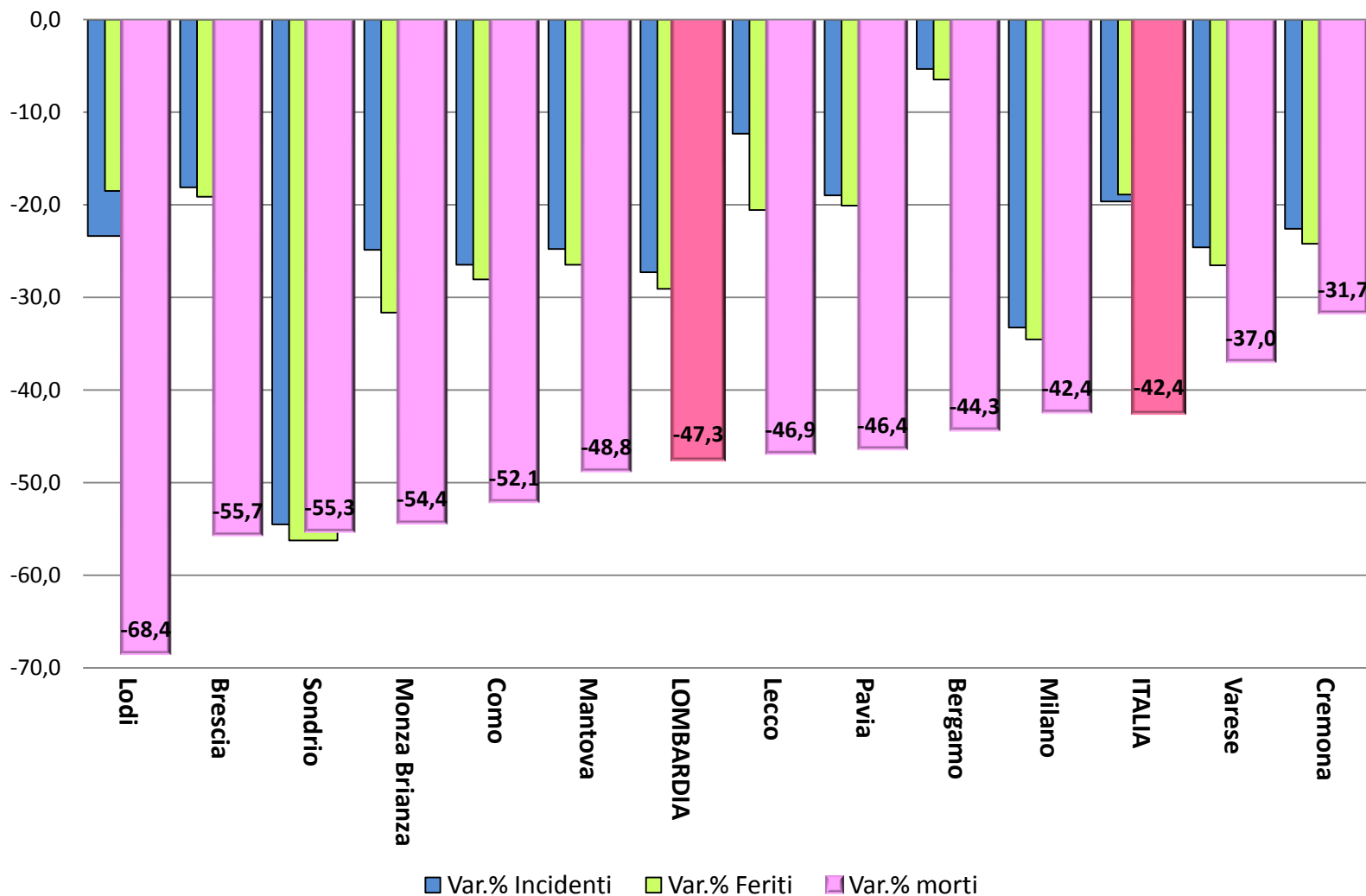
# **Le province lombarde**

## **I numeri sull'incidentalità stradale dal 2001 al 2010**

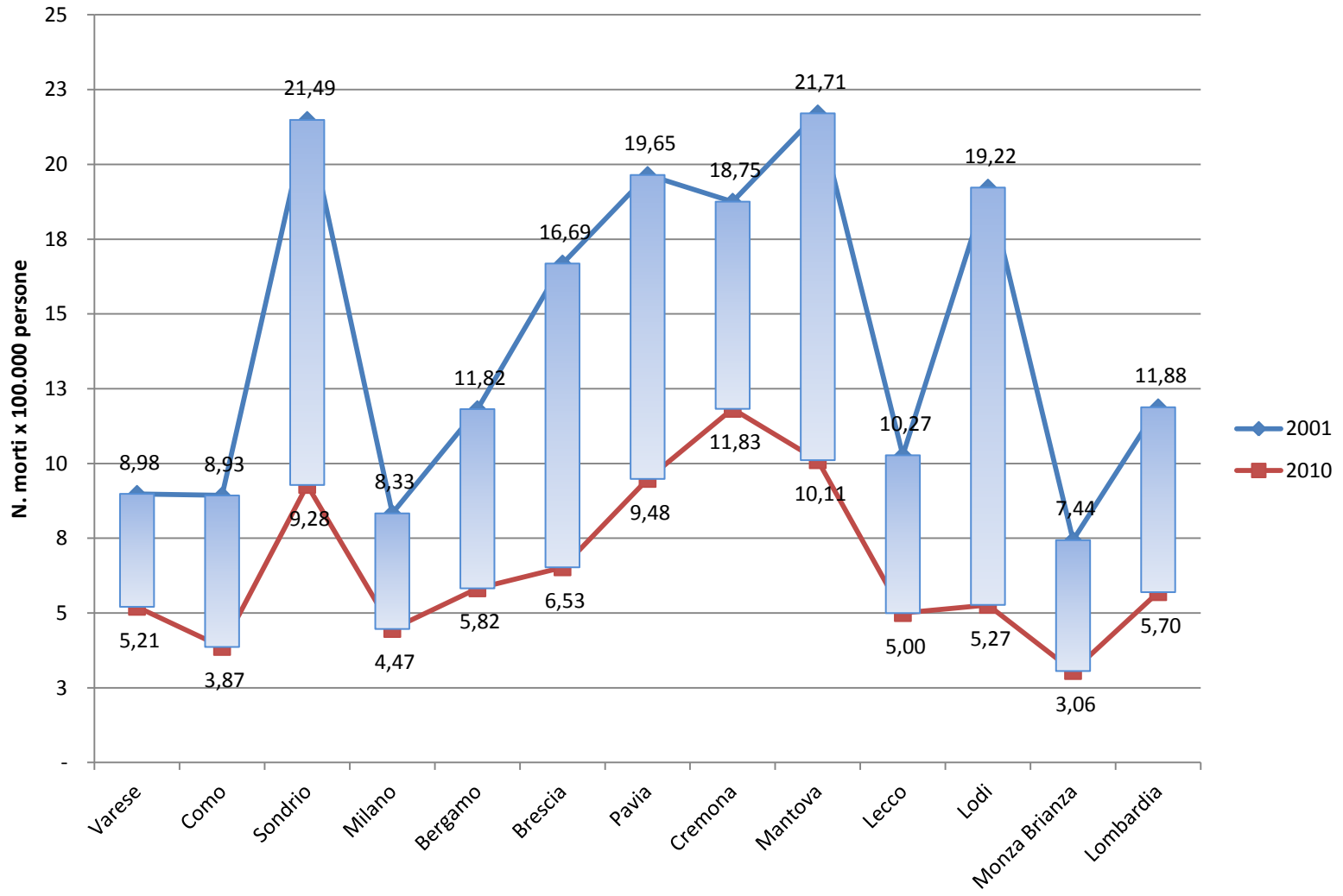


# Province

Graduatoria rispetto all'obiettivo U.E. (Riduzione mortalità del 50%)  
Province lombarde - Regione Lombardia - Italia - Variazione % 2001-2010

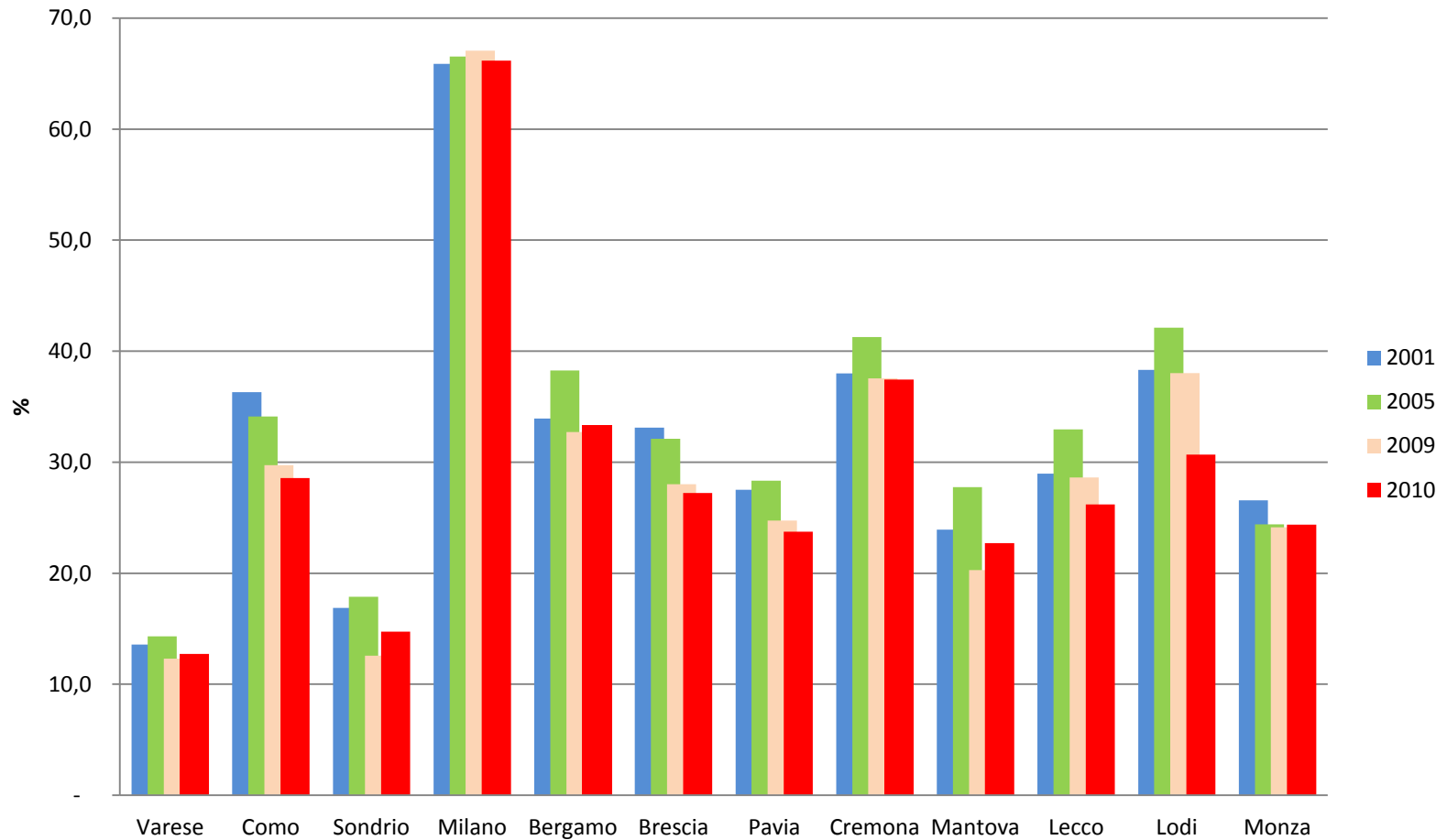


## Tassi di mortalità al 2001 e loro evoluzione nel periodo 2001-2010



# I comuni capoluogo di provincia

% di incidenti stradali nei comuni capoluoghi delle rispettive province  
Anni 2001-2005-2009-2010





# Diffusione dati

www.sisel.regione.lombardia.it

The screenshot shows the SIS.EL web application interface. The header includes the SIS.EL logo and the text "Sistema Informativo Statistico Enti Locali". The navigation bar shows "Informazioni", "Dati Comune", "Valori Assoluti", and "ISP". The main content area is titled "Comune di MONZA" and "Storico incidenti stradali, morti e feriti". It features a table with the following data:

Anno Incidente	Totale incidenti	Totale feriti	Totale morti	Indice di mortalità	Indice di lesività
2000	1.065	1.455	11	1.03%	136.62%
2001	1.116	1.506	16	1.43%	134.95%
2002	955	1.291	7	0.73%	135.18%
2003	952	1.289	11	1.16%	135.40%
2004	958	1.143	7	0.73%	119.31%
2005	927	1.049	11	1.19%	113.16%
2006	958	1.092	10	1.04%	113.99%
2007	923	1.185	7	0.76%	128.39%
2008	814	1.010	8	0.98%	124.08%
2009	803	1.072	8	1.00%	133.50%
2010	769	908	8	1.04%	118.08%

Below the table, there are two download links:

- [Download scheda analisi "Incidenti Stradali" per la PROVINCIA selezionata \(formato PDF\)](#)
- [Download scheda analisi "Incidenti Stradali" REGIONALE \(formato PDF\)](#)

The left sidebar contains a navigation menu with categories like "Scheda del comune", "Dati Identificativi", "Infrastrutture", "Dati statistici", and "Pubblica amministrazione".



# Diffusione dati – province/regione

## Incidenti Stradali Anno 2010

### STATISTICHE GENERALI

#### Incidenti stradali, morti e feriti

Anno Incidente	Totale incidenti	Totale feriti	Totale
2009	40.100	54.307	
2010	39.322	53.806	

#### Storico incidenti stradali, morti e feriti

Anno Incidente	Totale incidenti	Tot
2000	51.790	
2001	54.071	
2002	54.024	
2003	51.101	
2004	48.627	
2005	46.634	
2006	46.173	
2007	44.688	
2008	41.827	
2009	40.100	
2010	39.322	

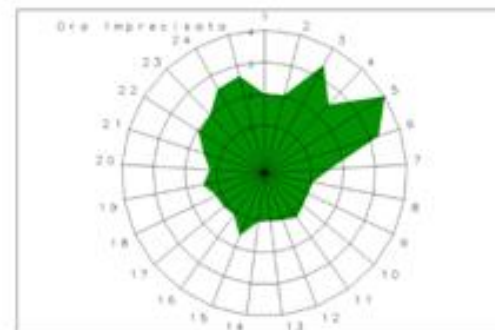
#### Report Incidenti Stradali

#### AMBITO STRADALE

##### Incidentalità secondo l'ambito stradale

Localizzazione incidente	Totale incidenti	Totale feriti	Totale morti	Indice di mortalità	Variazione percentuale annua numero incidenti rispetto anno precedente	Variazione percentuale annua numero	Variazione percentuale annua numero
Regionale extra-urbano	1	1	0	0,0%	-83,8%		
Strada urbana	26.574	34.702	190	0,7%	-5,2%		
Provinciale extra-urbano	4.369	6.206	85	1,9%	56,7%		
Statale extra-urbano	780	1.126	15	1,9%	1,7%		
Comunale extraurbano	519	726	16	3,1%	-11,1%		
Provinciale	3.831	5.899	100	4,4%	3,8%		
Statale	1.007	1.451	30	3,0%	-8,1%		
Autostrada	1.990	3.292	53	2,7%	3,6%		
Altra strada	84	110	2	2,4%	-26,4%		

#### Indice di mortalità per incidenti stradali per ora del giorno



#### AMBITO TEMPORALE

##### Incidenti stradali e morti: dati mensili

Mese Incidente	Totale incidenti	Totale morti	Indice di mortalità	Media giornaliera (incidenti)
Gennaio	2.630	43	1,6%	94,94
Febbraio	2.721	43	1,6%	97,39
Marzo	3.143	42	1,3%	107,90
Aprile	3.598	43	1,2%	119,93
Maggio	3.819	40	1,0%	123,36
Giugno	3.749	55	1,5%	124,95
Luglio	3.787	71	1,9%	122,36
Agosto	2.268	48	2,1%	73,34
Settembre	3.423	51	1,5%	114,30
Ottobre	3.096	44	1,4%	109,90
Novembre	3.416	39	1,1%	113,67
Dicembre	2.879	44	1,5%	92,67



# Diffusione dati – elaborazioni libere

The screenshot displays the SAS Information Delivery Portal interface. The main header features the 'SIS.EL' logo and the text 'Sistema Informativo Statistico Enti Locali'. The page is titled 'STGeoBridge - Incidenti Stradali - Incidenti, morti e feriti per provincia'. A navigation menu on the left lists various data categories, with 'Incidenti Stradali' selected. The main content area shows a table of road accidents for the year 2010, broken down by province. A separate window displays a bar chart showing the total number of incidents, injuries, and deaths from 2000 to 2010.

Provincia	Totale Incidenti	Totale Feriti	Totale Morti
MONZA E DELLA BRIANZA	3155	3891	26
VARESE	2914	4035	46
COMO	1497	2370	23
SONDRIO	434	437	17
MILANO	18266	24813	141
BENEGAMO	3195	4401	44
BRESCIA	3485	5313	82
PIVVA	1808	2417	52
CREMONA	1224	1678	43
SMARTESE	1308	1778	42
LECCO	1080	1404	17
LODI	554	867	12

Anno Incidente	Totale Incidenti	Totale Feriti	Totale Morti
2010	39322	53806	565
2009	40100	54597	603
2008	41827	56953	680
2007	44688	60546	774
2006	46173	58484	877
2005	46654	59636	821
2004	48427	65768	863
2003	51101	70274	977
2002	54024	75993	1041
2001	54071	75851	1073
2000	51750	72766	1074