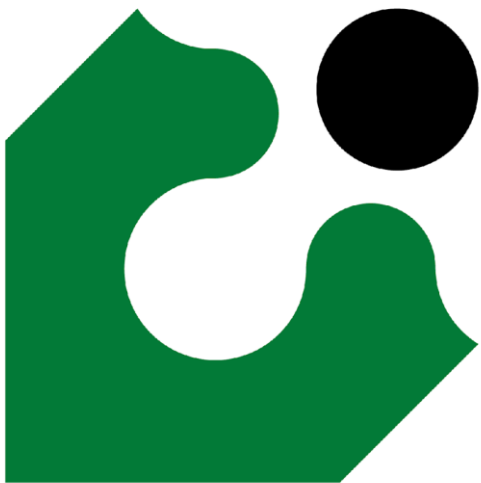




La funzione statistica di PoliS - Lombardia

Giornata della Trasparenza
Federica Ancona
1 dicembre 2020



Cosa fa l'ufficio di statistica di una Regione?

- Contribuisce alla raccolta dati con riferimento alle rilevazioni inserite nel Programma Statistico Nazionale
- Riceve collezioni di dati (microdati) relativi alle rilevazioni realizzate nel PSN
- Contribuisce alla valorizzazione dell' informazione prodotta dalla Statistica ufficiale mediante
 - Elaborazioni originali
 - Messa a punto di sistemi di informativi di divulgazione (Annuario Statistico Regionale della Lombardia)
 - Contributi alla revisione della metodologia di raccolta



Le principali attività di raccolta dati

- Le rilevazioni sul turismo

- Capacità degli esercizi ricettivi
- Movimento dei turisti negli esercizi ricettivi

In entrambi i casi il questionario è rappresentato da un modello che viene definito annualmente da ISTAT in apposite circolari

Le variabili principali riguardano

- Numero strutture e posti letto per tipologia di struttura
- Arrivi e presenze dei turisti per provenienza e per località (comune)

- La rilevazione sull'incidentalità stradale

Il questionario è articolato in più sezioni e per ogni incidente con lesioni raccoglie informazioni su

- Luogo , ora dell'incidente, genere età del conducente e del passeggero, natura dell'incidente, veicoli coinvolti e genere e età dei soggetti coinvolti



La partecipazione alle rilevazioni censuarie

- Il prossimo Censimento dell'Agricoltura

In partenza il 7 gennaio

Recepisce quanto previsto dal regolamento UE

Tecnica mista CAWI/CATI e poi CAPI

Coinvolge circa 45mila aziende agricole



Le rilevazioni a cui partecipiamo come unità di rilevazione

- Polis Lombardia o Regione Lombardia è unità di rilevazione per cui è tenuto alla risposta per le seguenti rilevazioni PSN:
 - Bilancio di Regione Lombardia: modello semplificato
 - Previsioni di spesa per Ricerca & Sviluppo: modello con articolazione per capitoli di bilancio
 - Ricerca & Sviluppo: questionario molto articolato che prevede l'acquisizione di informazioni da più fonti interne dell'istituto
 - Produzione libraria: questionario semplice ma richiede la raccolta di informazioni presso una pluralità di soggetti



Altre attività di raccolta dati

- Iniziative autonome anche legate ad adempimenti
 - Benessere organizzativo
 - Consultazione pubblica sui temi della Politica Agraria Comunitaria
 - Percezione del rischio corruzione
- Rilevazioni previste all'interno di progetti di ricerca
 - Customer satisfaction del TPL
 - Monitoraggio del sentiment dei cittadini lombardi nei confronti della pandemia e dell'operato della Regione (in tempo reale)
 - I bisogni dei giovani lombardi



Come usiamo i dati

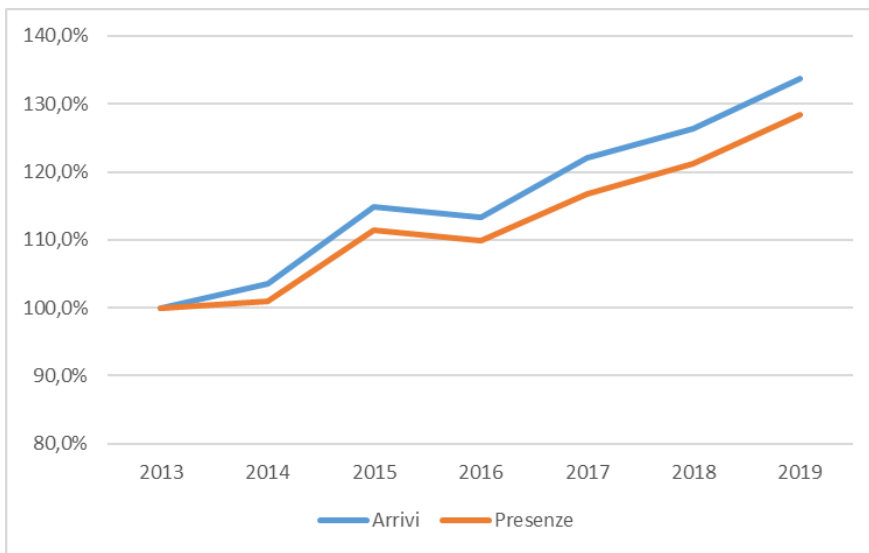
Alcuni esempi di utilizzo dei dati che confluiscono

- In rapporti di ricerca
- In dossier statistici
- In articoli e pubblicazioni varie
- In dashboard
- In opendata di Regione Lombardia
- In elaborazioni ad hoc su specifica richiesta

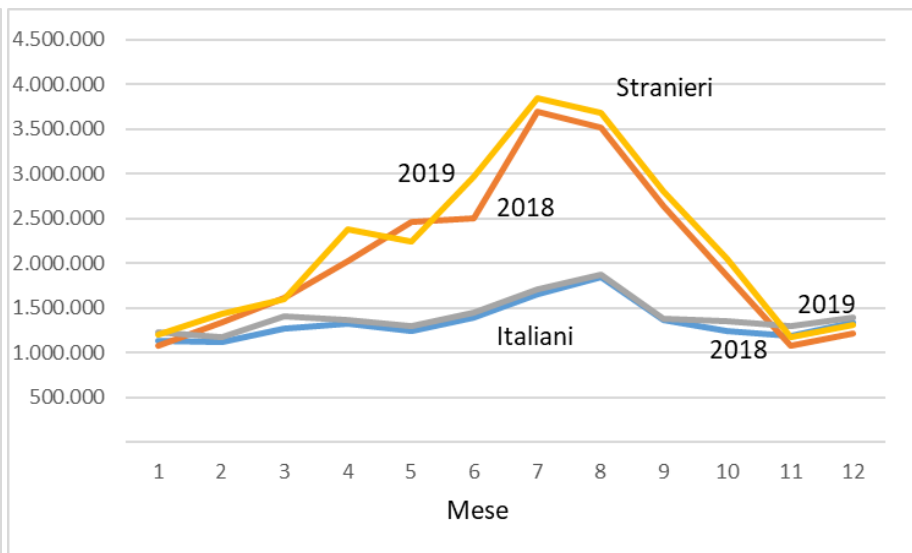


Turismo in Lombardia: alcune tendenze pre-Covid

Arrivi e presenze in Lombardia. Anni 2013-2019. Numeri indice (anno base=2013)

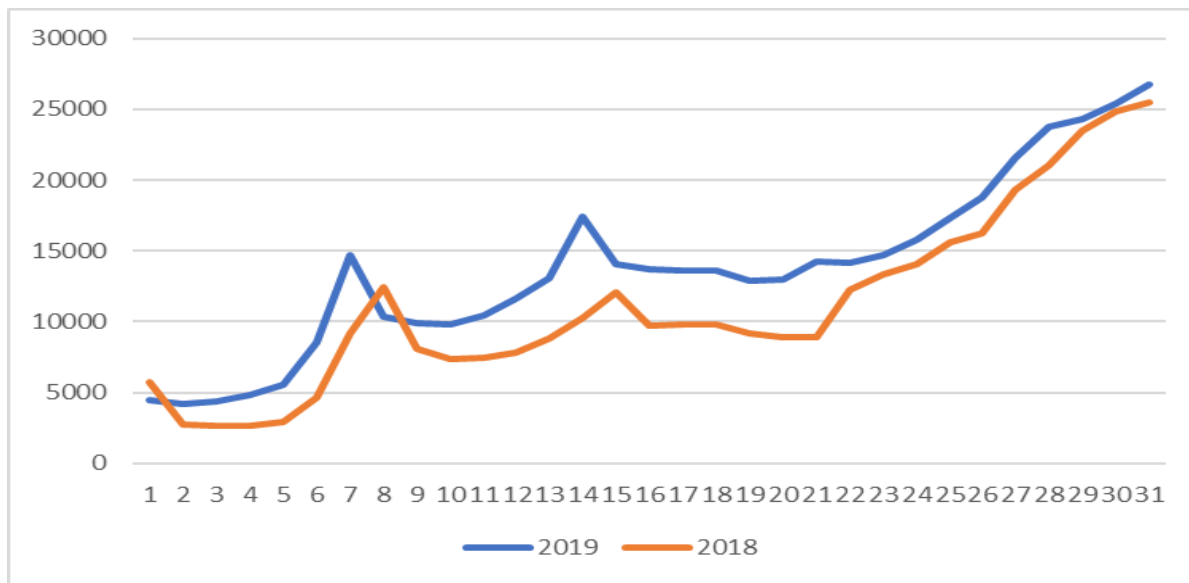


Presenze di turisti nelle strutture ricettive per mese. Italiani e stranieri. Anno 2018 e 2019



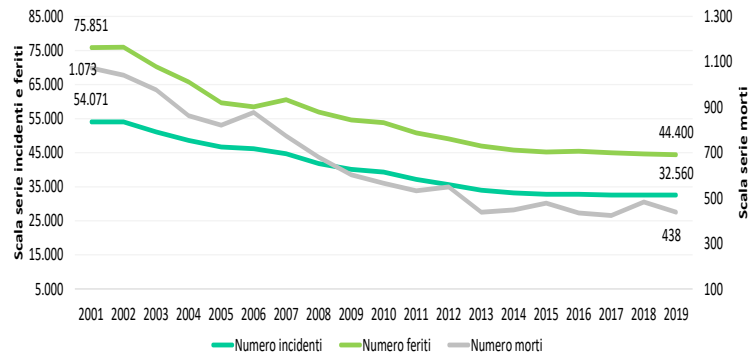
Turismo: andamento giornaliero

Presenze di turisti nelle strutture ricettive della provincia di Sondrio a dicembre. 2018 e 2019

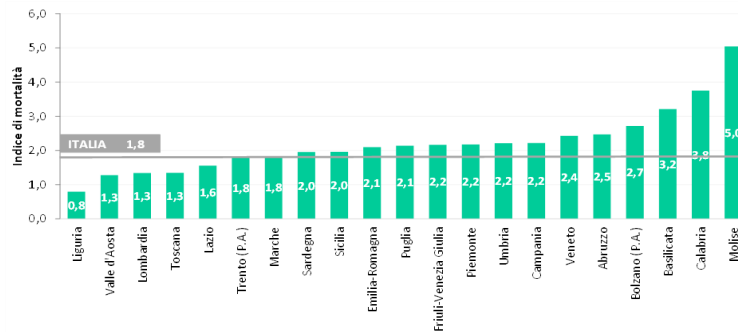


Incidentalità stradale: tendenza e benchmark nazionale

Incidenti, morti e feriti in Lombardia. 2001-2019

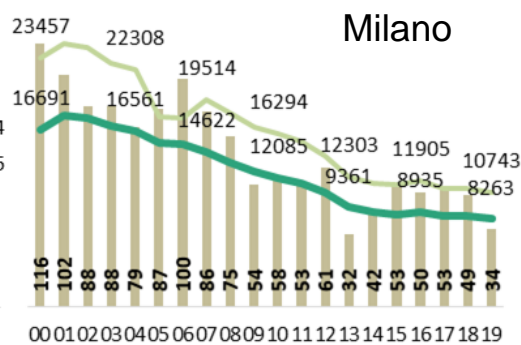
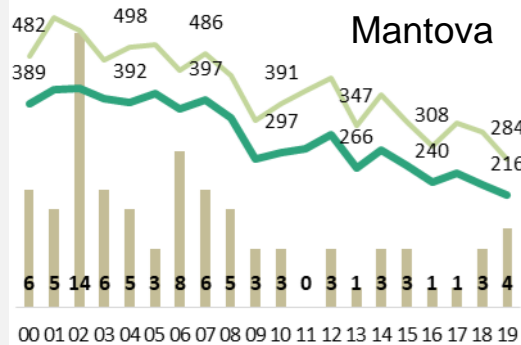
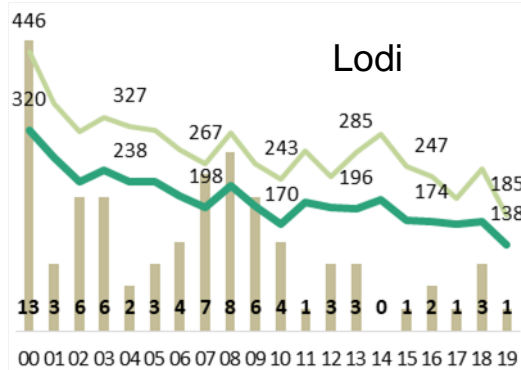
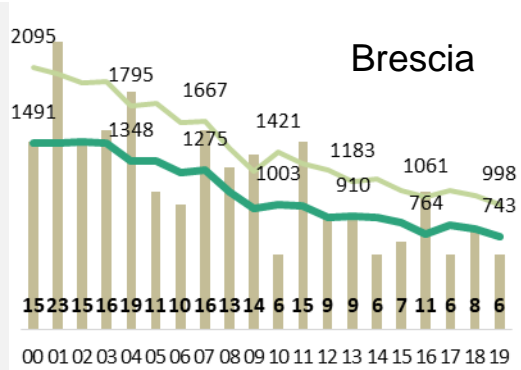


Vittime di incidenti stradali. Lombardia e altre regioni italiane. 2019



- ✓ - 17% gli incidenti e - 22% le vittime in Lombardia tra 2010 e il 2019
- ✓ Dal 2001 gli incidenti e i feriti sono diminuiti del 40% e le vittime del 59%
- ✓ In Lombardia si registra il maggior numero di incidenti, morti e feriti, ma è al terzo posto per l'indice di mortalità (1,3 morti ogni 100 incidenti) e per tasso di mortalità (43,3 morti ogni milione di abitanti).

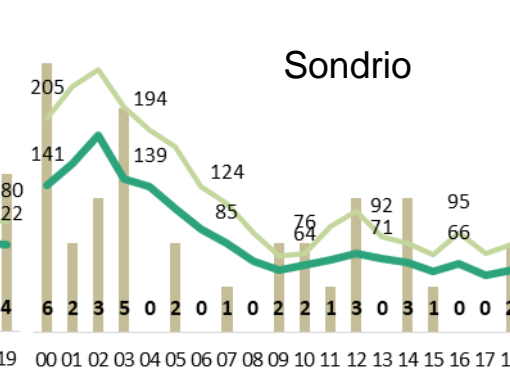
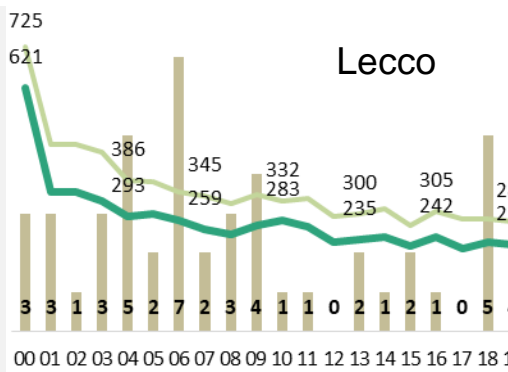
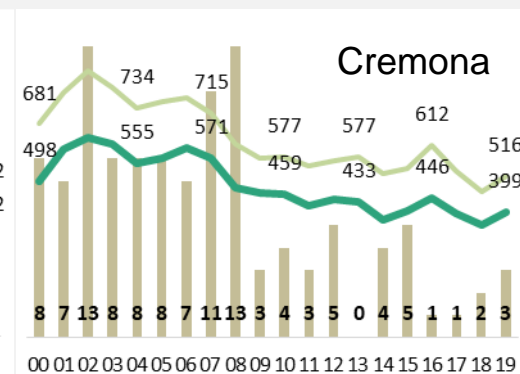
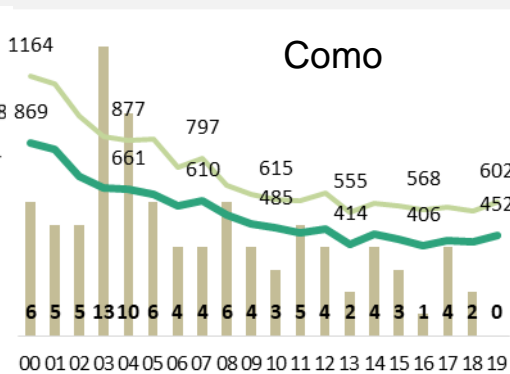
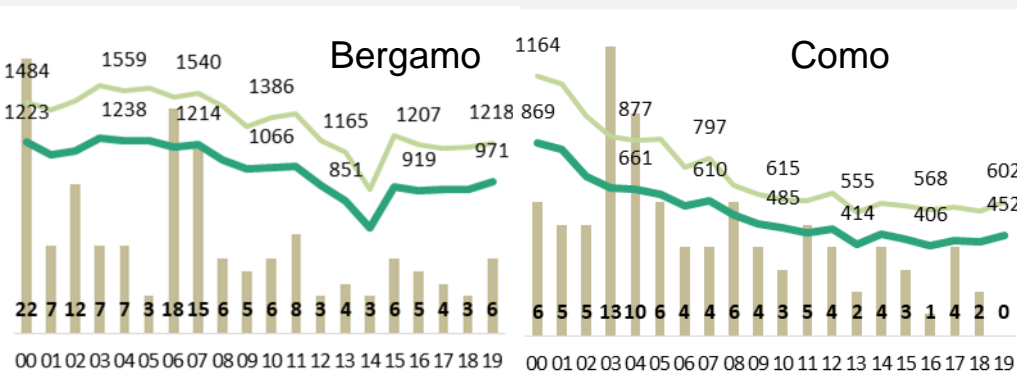
I capoluoghi di provincia a maggior diminuzione dell'incidentalità



SERIE STORICHE (2000-2019) NEI COMUNI CAPOLUOGO
 INCIDENTI (●)
 MORTI (●)
 FERITI (●)



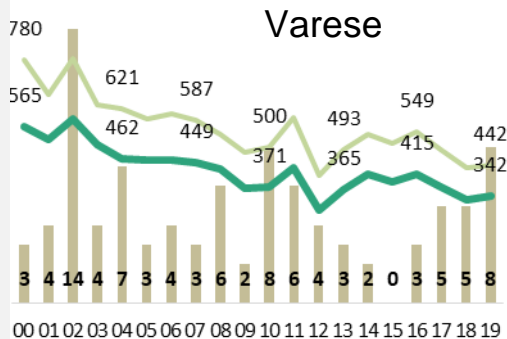
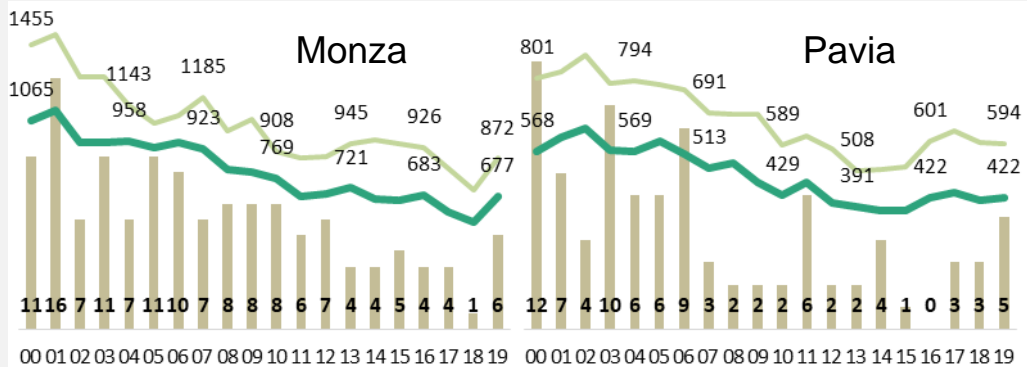
I capoluoghi di provincia a diminuzione più contenuta dell'incidentalità



SERIE STORICHE (2000-2019) NEI COMUNI CAPOLUOGO
 INCIDENTI (●)
 MORTI (●)
 FERITI (●)



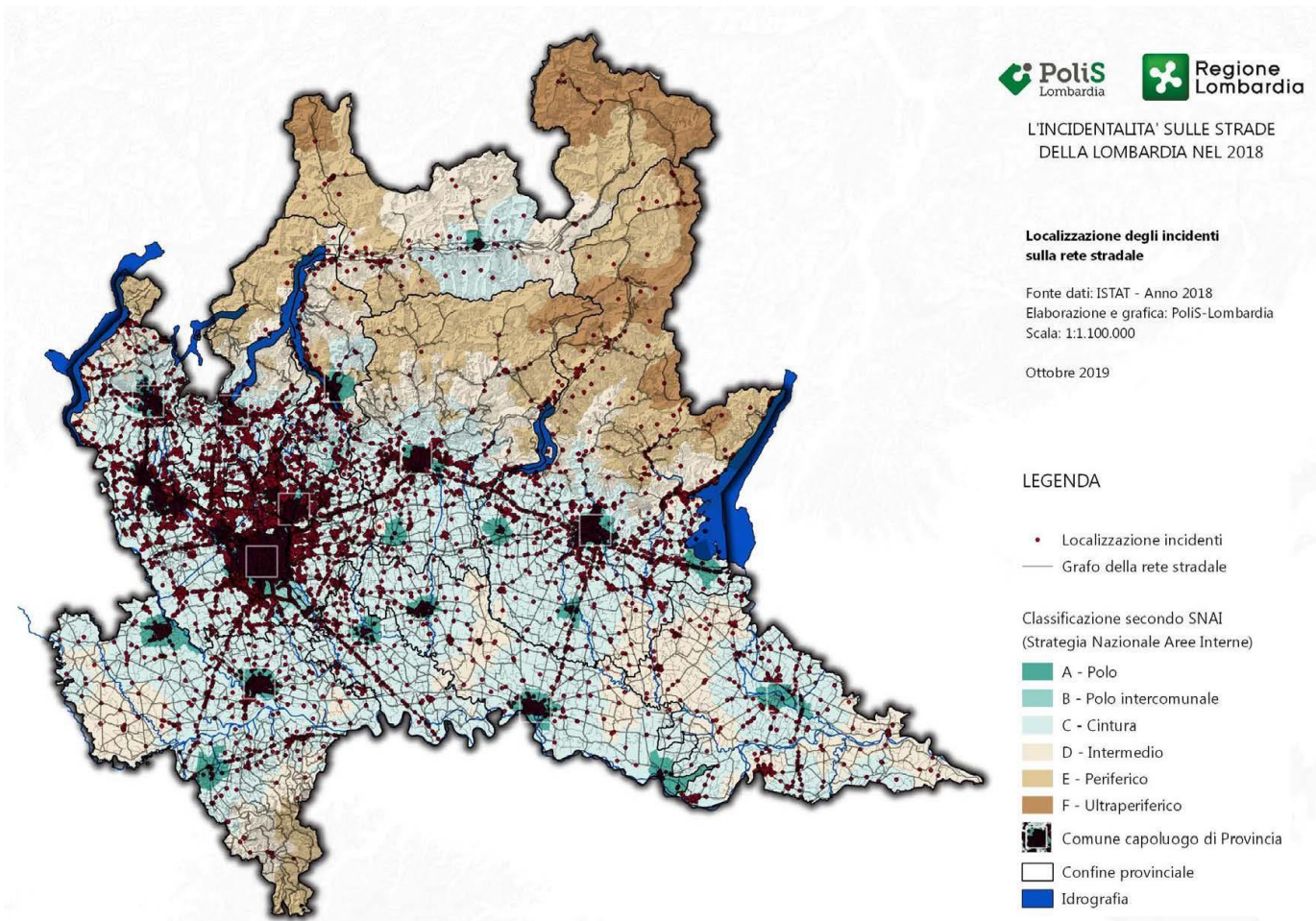
I capoluoghi di provincia con ripresa dell'incidentalità



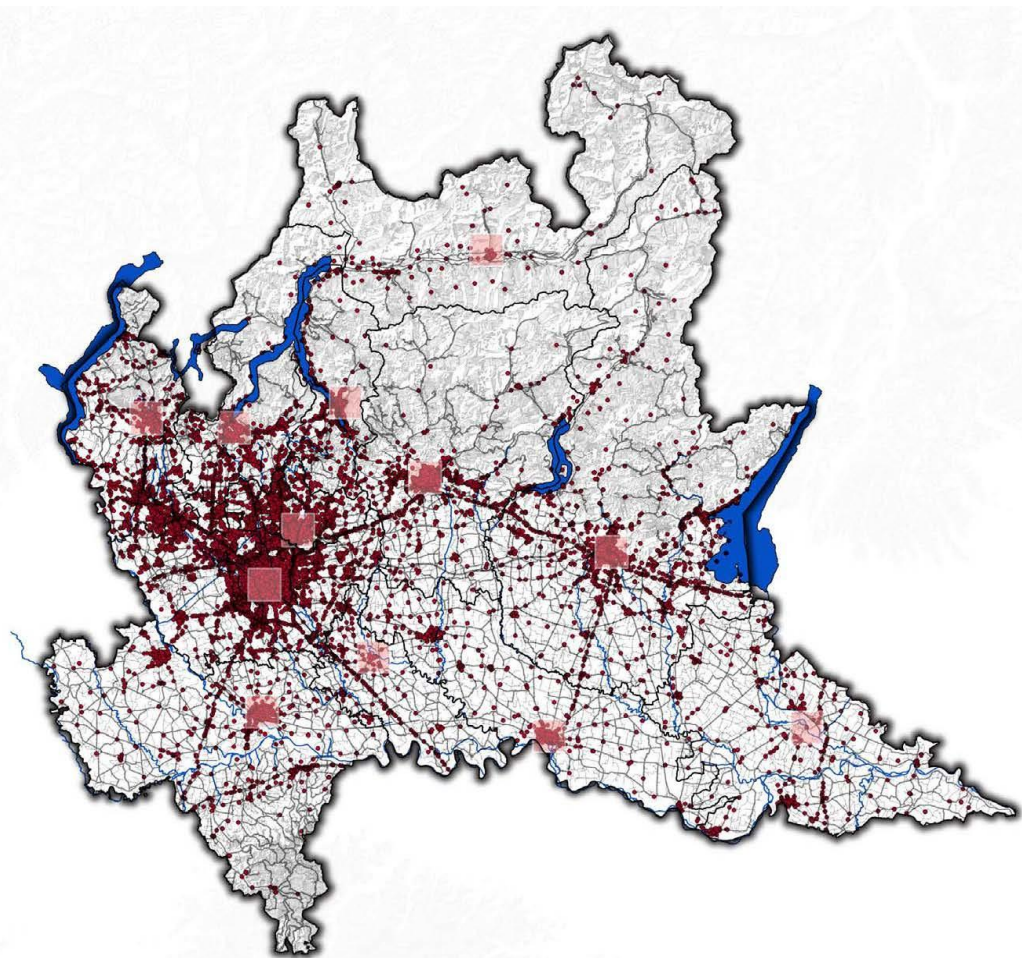
SERIE STORICHE (2000-2019) NEI COMUNI CAPOLUOGO
 INCIDENTI (●)
 MORTI (●)
 FERITI (●)



Incidentalità stradale in Lombardia



Incidentalità stradale



PoliS
Lombardia

Regione
Lombardia

L'INCIDENTALITA' SULLE STRADE
DELLA LOMBARDIA NEL 2018

**Localizzazione degli incidenti
sulla rete stradale**

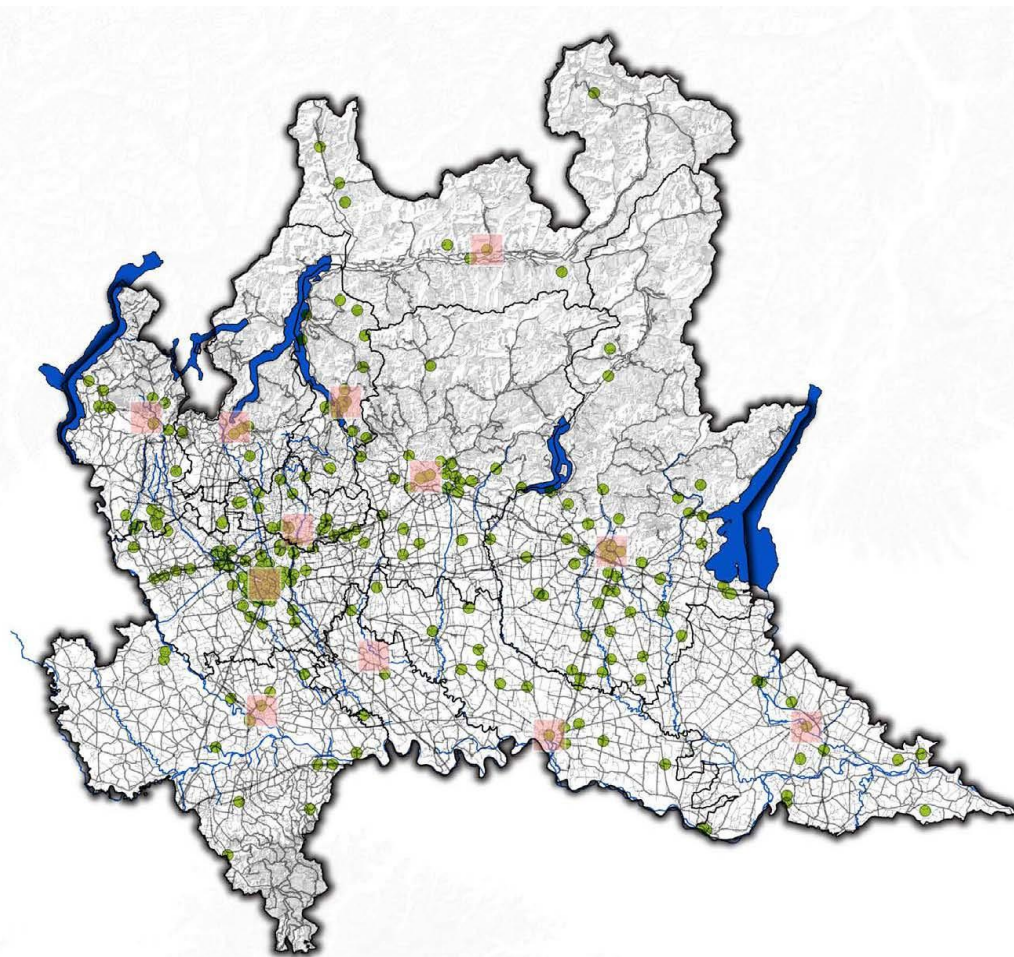
Fonte dati: ISTAT - Anno 2018
Elaborazione e grafica: PoliS-Lombardia
Scala: 1:1.100.000

Ottobre 2019

LEGENDA

- Localizzazione incidenti
- Grafo della rete stradale
- Comune capoluogo di Provincia
- Confine provinciale
- Idrografia

Incidenti stradali mortali



L'INCIDENTALITA' SULLE STRADE
DELLA LOMBARDIA NEL 2018

Incidenti stradali con morti

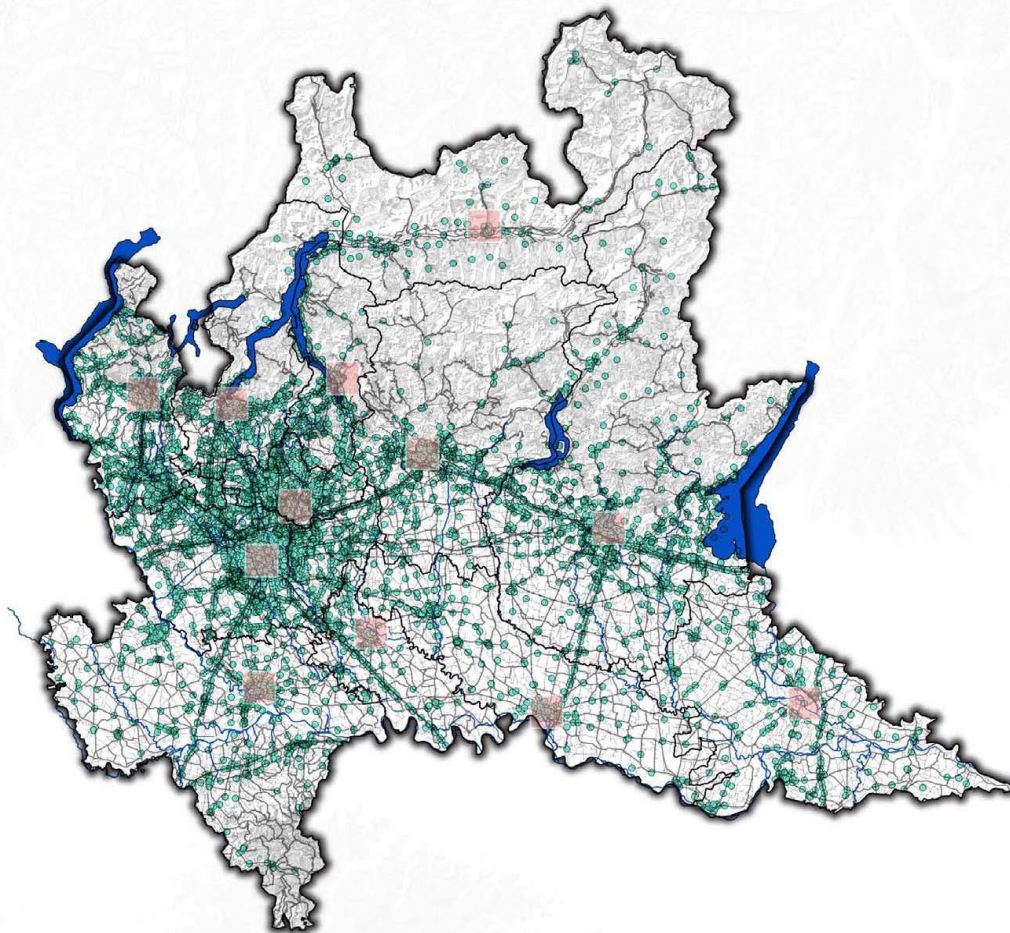
Fonte dati: ISTAT - Anno 2018
Elaborazione e grafica: PoliS-Lombardia
Scala: 1:1.100.000

Ottobre 2019

LEGENDA

- Incidenti stradali con morti
- Grafo della rete stradale
- Comune capoluogo di Provincia
- Confine provinciale
- Idrografia

Incidenti stradali con lesioni



L'INCIDENTALITA' SULLE STRADE
DELLA LOMBARDIA NEL 2018

Incidenti stradali con feriti

Fonte dati: ISTAT - Anno 2018
Elaborazione e grafica: PoliS-Lombardia
Scala: 1:1.100.000

Ottobre 2019

LEGENDA

- Incidenti stradali con feriti
- Grafo della rete stradale
- Comune capoluogo di provincia
- Confine provinciale
- Idrografia

E molto altro



Le dinamiche demografiche



La povertà e le disuguaglianze



La struttura delle imprese



Indicatori compositi per monitorare SDGs



Indicatori compositi per comuni montani



Grazie per l'attenzione
statistica@polis.lombardia.it