



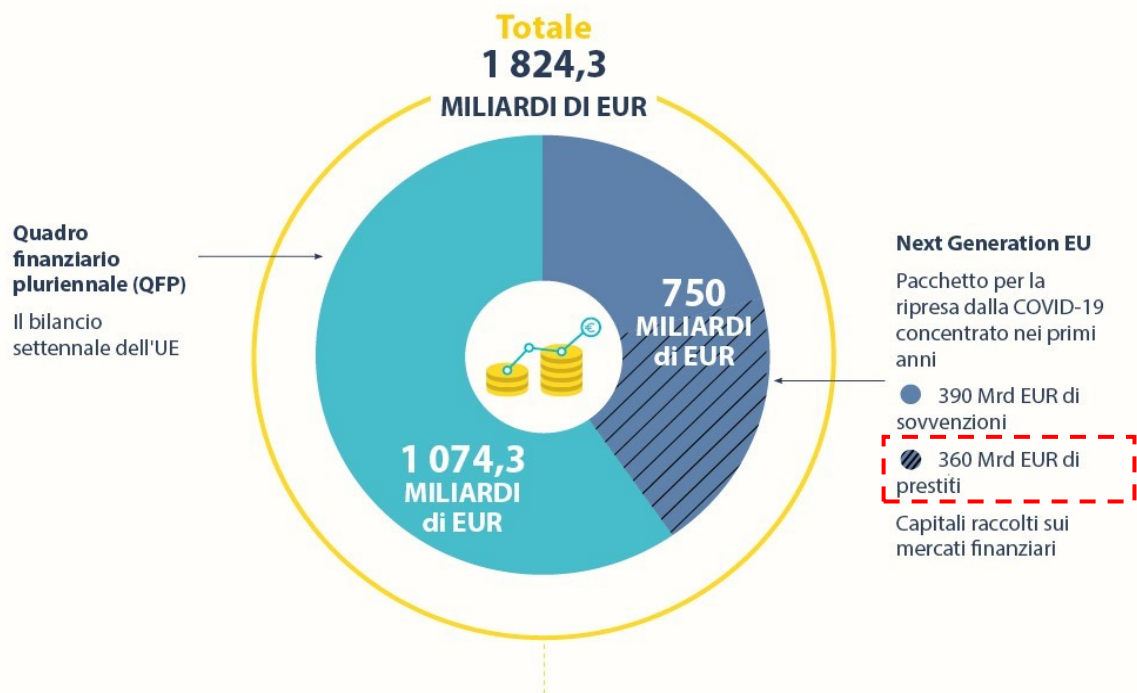
# Il Piano Nazionale di Ripresa e Resilienza e la Parità di Genere

*Seminario «La programmazione comunitaria e i fondi strutturali in un'ottica di genere»*

Roberto Amore – European Semester Officer, Commissione Europea  
(Rappresentanza in Italia)

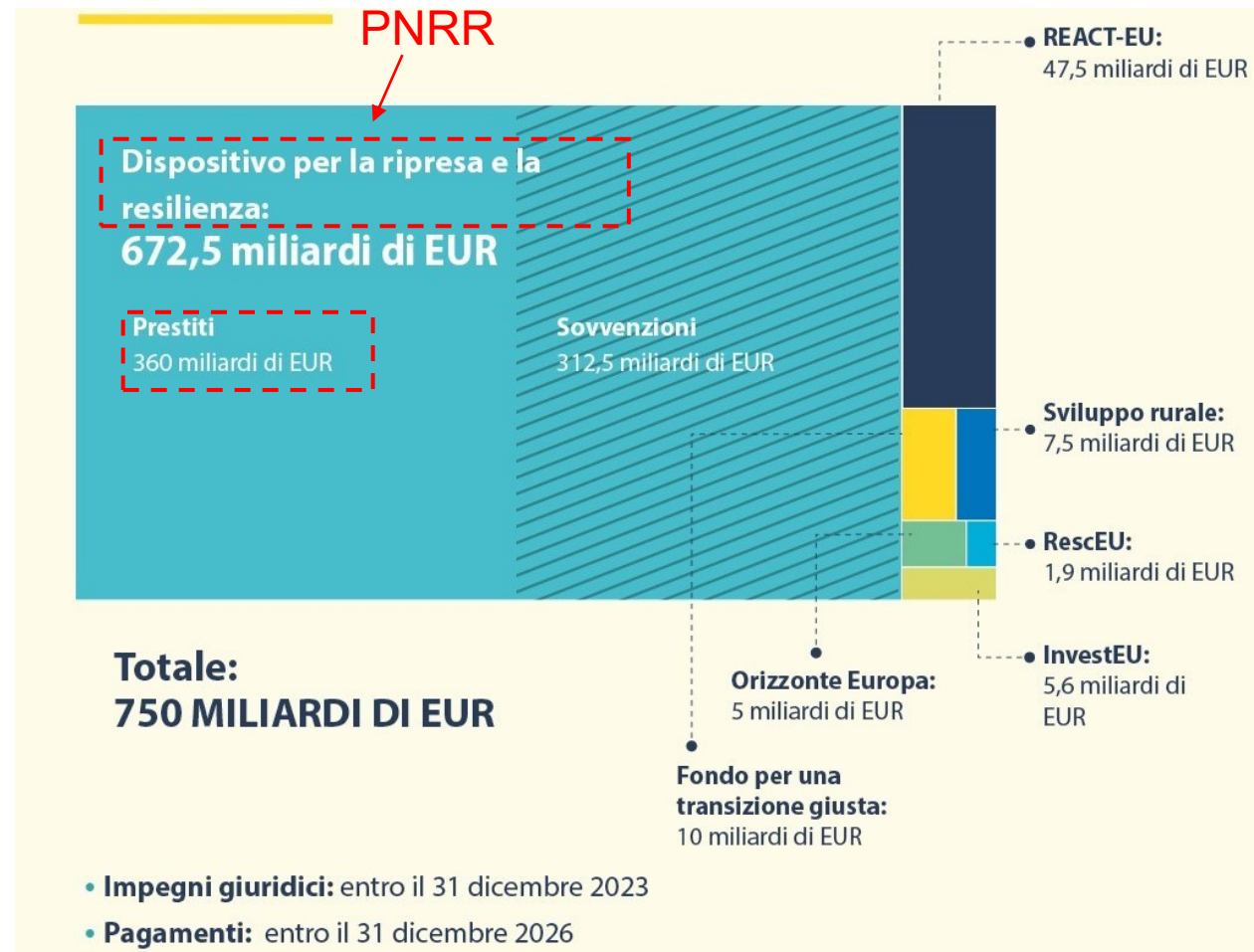
9 marzo 2022

# NGEU: opportunità storica

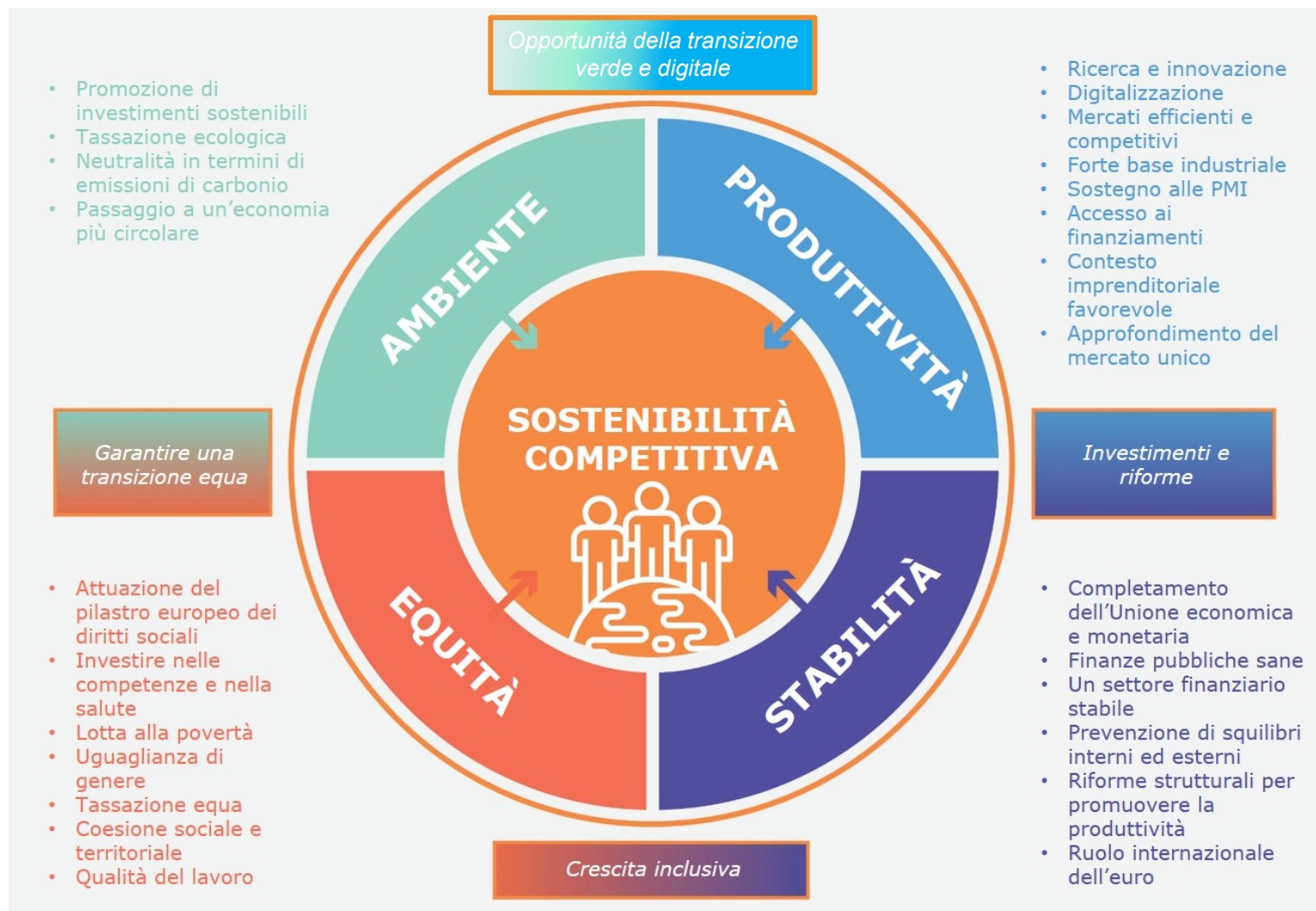


## I principali elementi di novità di NGEU

- **Ambizione** – maggior stimolo mai finanziato da budget UE, con forte logica redistributiva e di solidarietà
- **Finanziamento** – emissione bond UE (30% green)
- **“Entrate”** – nuove risorse proprie



# Ripresa basata su visione di lungo periodo





# Sostegno all'imprenditorialità femminile (1)

- Creazione di imprese femminili → **Fondo Impresa Donna**
  - Finanziamento di programmi d'investimento da realizzare entro due anni e con un tetto di spese ammissibili fissato a € 250.000 per nuove imprese e fino a € 400.000 per quelle già esistenti.
    - Beneficiari: imprese individuali la cui titolare è donna; cooperative e società di persone con almeno il 60% di donne socie; società di capitale con quote e componenti del CdA per almeno due terzi al femminile; lavoratrici autonome.
  - **Contributi a fondo perduto per avviare imprese femminili.**
  - **Finanziamenti a tasso zero o comunque agevolati.**
  - **Incentivi per rafforzare le imprese femminili costituite da non più di 36 mesi** (max. dell'80% delle spese ammissibili). Incentivi previsti anche per imprese costituite da oltre 36 mesi.
  - Percorsi di assistenza tecnico-gestionale, per attività di marketing e di comunicazione.

# Sostegno all'imprenditorialità femminile (2)

- Sistema nazionale di certificazione della parità di genere
  - Obiettivo: promuovere la trasparenza nel mercato del lavoro e nei processi aziendali: parità salariale a parità di mansioni, politiche di gestione delle differenze di genere, tutela della maternità.
- Supporto indiretto da altre «Missioni» del PNRR:
  - Nuovi meccanismi di reclutamento e di opportunità di promozione nella PA (→ garantire pari opportunità).
  - Potenziamento dell'offerta turistica e culturale (settori a forte presenza femminile quale quello alberghiero, ristorazione e attività culturali).
  - Piano asili nido e infanzia.

# Grazie dell'attenzione!

*Contatti:*

[roberto.amore@ec.europa.eu](mailto:roberto.amore@ec.europa.eu)