

Micromobilità elettrica

«e non solo...»

10^a Giornata della Sicurezza Stradale
Milano, 25 novembre 2020

Dott. Ing. Bruno Donno



Regione
Lombardia

50
Un'altra
storia.

Motivo della chiamata: Incidente stradale - dettagli

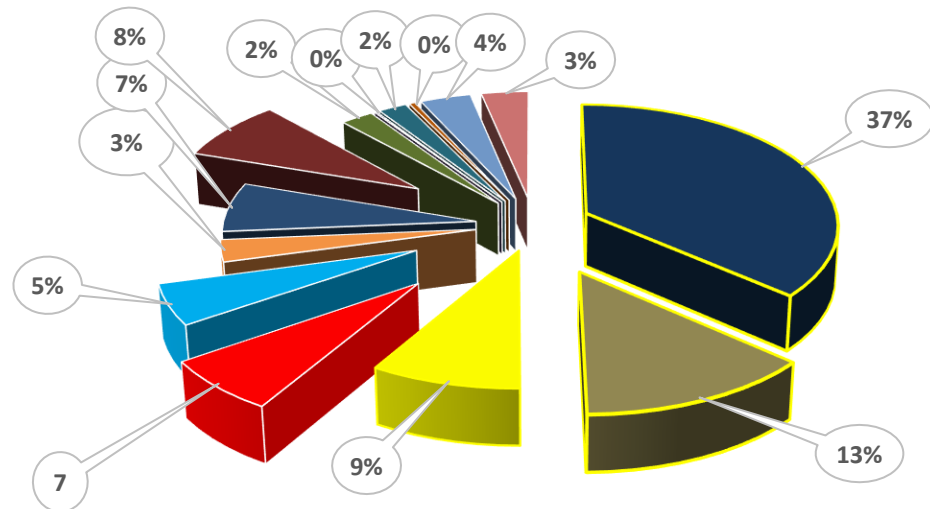
Regione Lombardia - Fonte dati: AREU – Azienda Regionale Emergenza Urgenza

AUTO MOTO
AUTO AUTO
MOTO MOTO
MEZZO PESANTE
CADUTA DA MOTO
CADUTA DA BICI
INVESTIMENTO PEDONE
INVESTIMENTO CICLISTA

CONTRO OSTACOLO
RIBALTAMENTO
FUORI STRADA
PIU DI DUE VEICOLI
MODALITA' NON NOTA

<i>AREU</i>			
ANNI	INTERVENTI	PERSONE COINVOLTE	MORTI
2017	42.788	64.296	205
2018	43.094	64.424	222
2019	44.593	65.609	208

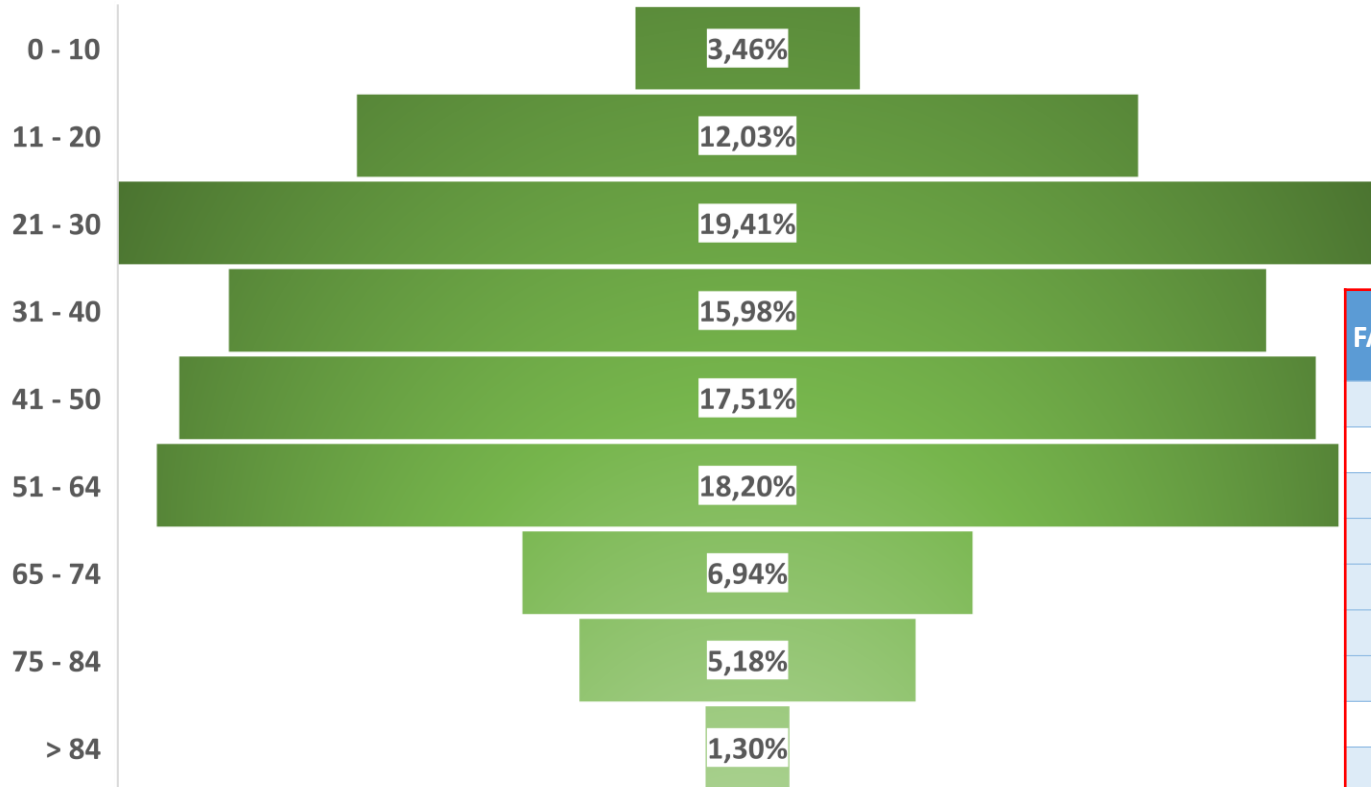
Tipologia interventi: gennaio 2017 – ottobre 2020



- AUTO AUTO
- AUTO MOTO
- CADUTA DA BICI
- CADUTA DA MOTO
- CONTRO OSTACOLO
- FUORI STRADA
- INVESTIMENTO CICLIST
- INVESTIMENTO PEDONE
- MEZZO PESANTE
- MICRO MOB. ELETTRICA
- MODALITA NON NOTA
- MOTO MOTO
- PIU DI DUE VEICOLI
- RIBALTAMENTO

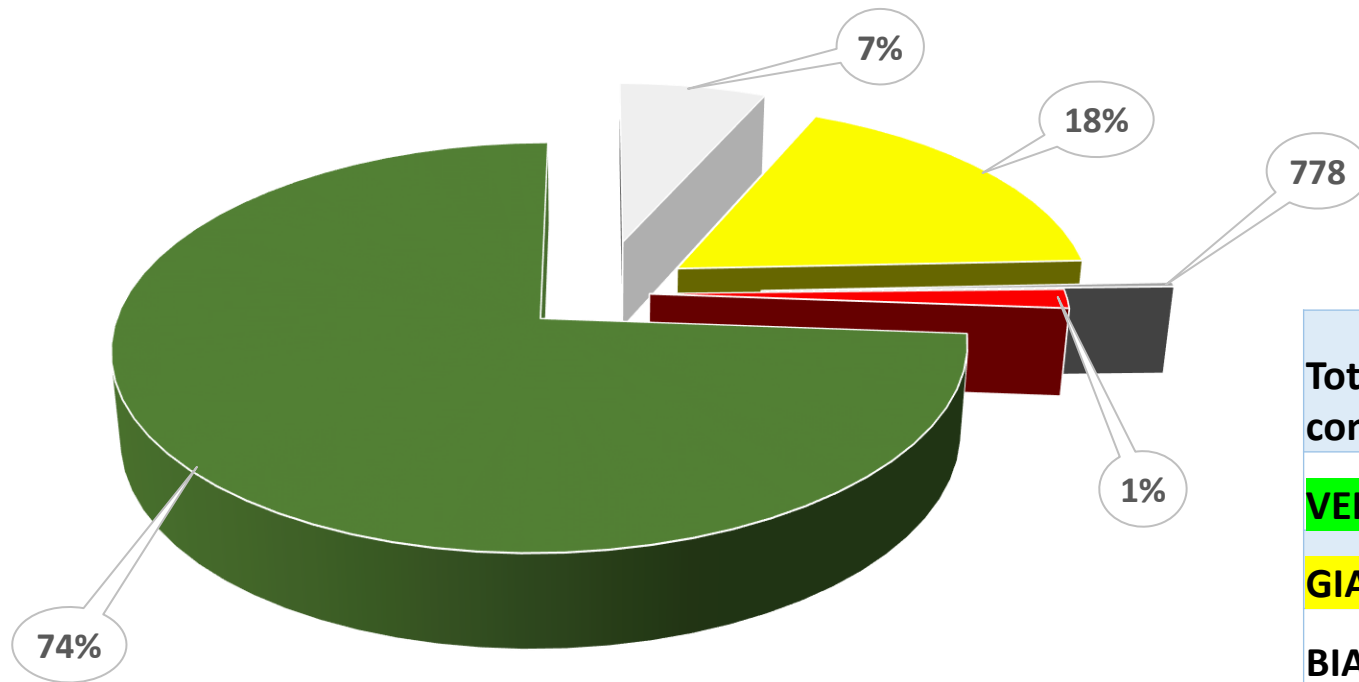
Totale complessivo	232.131
AUTO AUTO	84.573
AUTO MOTO	31.157
CADUTA DA BICI	20.011
INVESTIMENTO PEDONE	18.712
CADUTA DA MOTO	16.109
INVESTIMENTO CICLISTA	15.143
CONTRO OSTACOLO	12.428
PIU DI DUE VEICOLI	8.279
RIBALTAMENTO	7.646
FUORI STRADA	6.717
MEZZO PESANTE	5.391
MODALITA NON NOTA	4.667
MOTO MOTO	970
MICRO MOB. ELETTRICA	328

Interventi per fascia di età persone soccorse



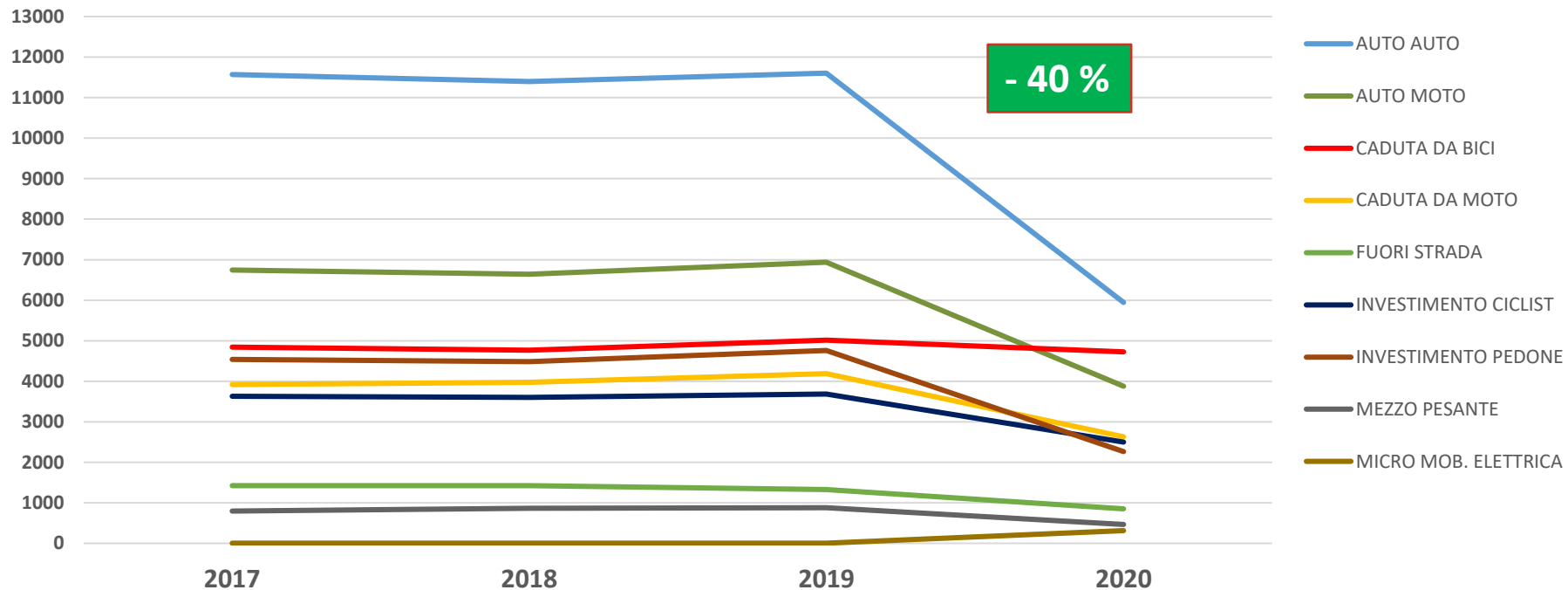
FASCIA ETA'	Numero Interventi	%
0 - 10	7.938	3,46%
11 - 20	27.623	12,03%
21 - 30	44.547	19,41%
31 - 40	36.680	15,98%
41 - 50	40.189	17,51%
51 - 64	41.791	18,20%
65 - 74	15.927	6,94%
75 - 84	11.893	5,18%
> 84	2.974	1,30%

Interventi per codice di gravità del paziente



Totale complessivo	232.387
VERDE	171.567
GIALLO	41.069
BIANCO	15.428
ROSSO	3.545
NERO	778

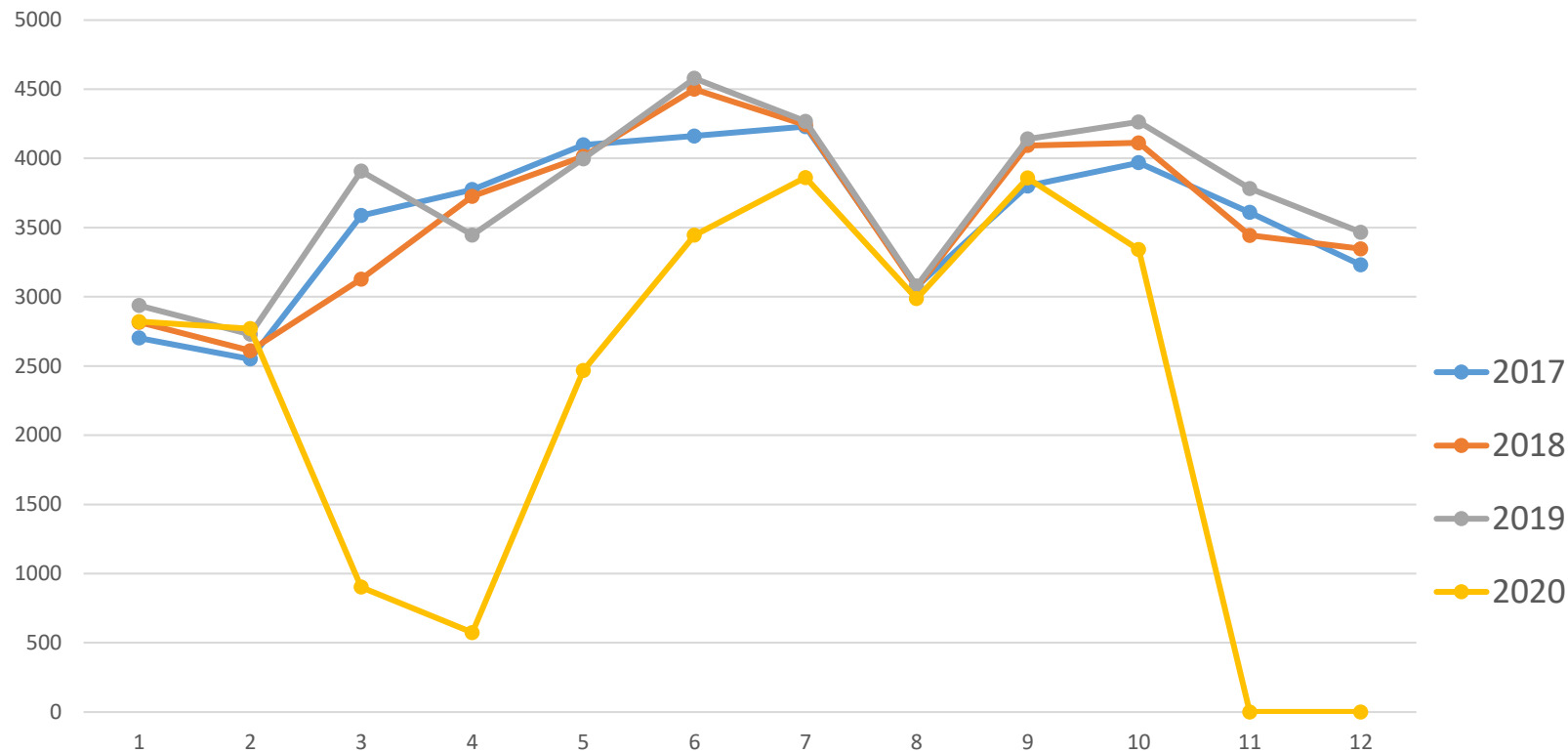
Interventi: gennaio 2017 – ottobre 2020



Interventi: gennaio 2017 – ottobre 2020

	AUTO AUTO	AUTO MOTO	CADUTA DA BICI	CADUTA MOTO	DA OSTACOLO	CONTRO	FUORI STRADA	INVESTIME NTO CICLISTA	INVESTI MENTO PEDONE	MEZZO PESANTE	MICRO MOB. ELETTRICA	MODALI TA NON NOTA	PIU DI MOTO DUE VEICOLI	RIBALT AMEN TO	Totale
2017	11.570	6.744	4.840	3.921	2.440	1.421	3.632	4.538	797		755	148	736	1.246	42.788
2018	11.401	6.643	4.766	3.977	2.679	1.421	3.601	4.483	867		825	175	889	1.367	43.094
2019	11.603	6.940	5.016	4.187	2.682	1.328	3.684	4.762	879		936	165	1.005	1.406	44.593
2020	5.947	3.875	4.727	2.632	1.611	848	2.497	2.267	468	314	419	84	322	820	26.831
Totale	40.521	24.202	19.349	14.717	9.412	5.018	13.414	16.050	3.011	314	2.935	572	2.952	4.839	157.306

Interventi per mese: gennaio 2017 – ottobre 2020



Interventi per mese: gennaio 2017 – ottobre 2020

MESI/ANNI	2017	2018	2019	2020	Totale
1	2.702	2.816	2.937	2.821	11.276
2	2.551	2.610	2.729	2.770	10.660
3	3.587	3.128	3.908	902	11.525
4	3.775	3.726	3.446	574	11.521
5	4.098	4.014	3.997	2.467	14.576
6	4.162	4.500	4.579	3.445	16.686
7	4.230	4.242	4.268	3.862	16.602
8	3.074	3.062	3.078	2.987	12.201
9	3.800	4.093	4.140	3.858	15.891
10	3.969	4.112	4.263	3.341	15.685
11	3.610	3.444	3.782		10.836
12	3.230	3.347	3.466		10.043
Totale	42.788	43.094	44.593	27.027	157.502

Interventi per mese: veicoli a due ruote

gennaio 2017 – ottobre 2020

**INVESTIMENTO
CICLISTA**

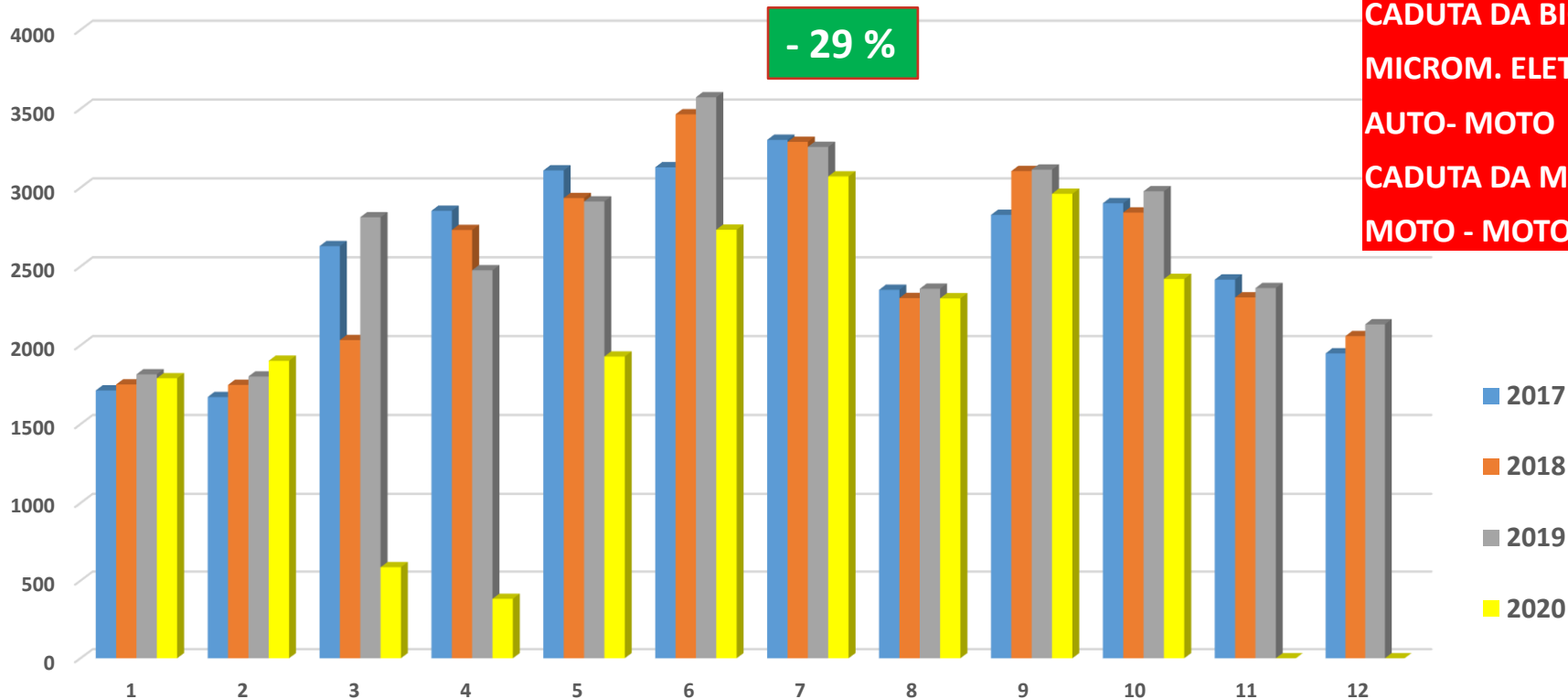
CADUTA DA BICI

MICROM. ELETTRICA

AUTO- MOTO

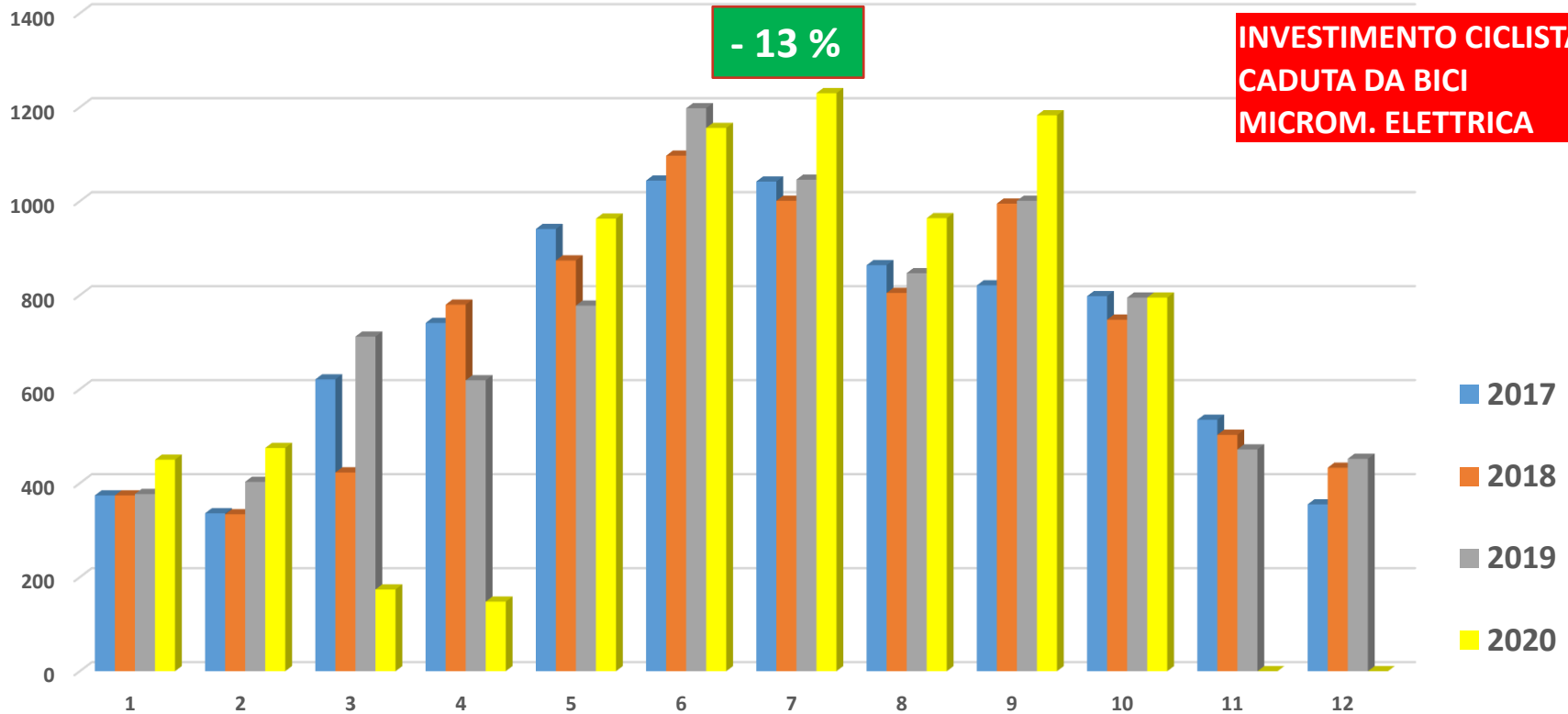
CADUTA DA MOTO

MOTO - MOTO



Interventi per mese: velocipedi

gennaio 2017 – ottobre 2020



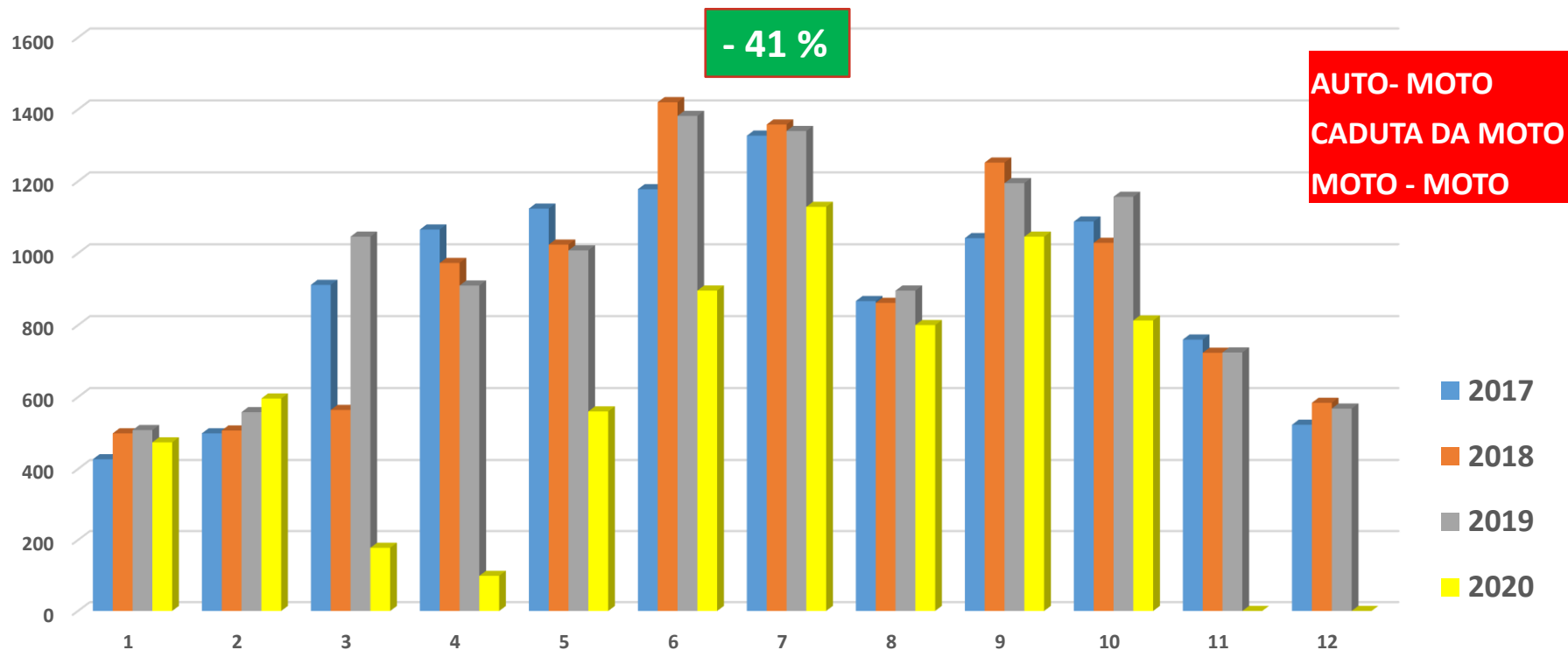
Interventi per mese: velocipedi

gennaio 2017 – ottobre 2020

MESI/ANNI	2017	2018	2019	2020	Totale
1	374	374	377	450	1.575
2	336	334	403	475	1.548
3	621	423	712	174	1.930
4	741	780	619	148	2.288
5	941	874	778	963	3.556
6	1.044	1.097	1.198	1.156	4.495
7	1.042	1.001	1.046	1.230	4.319
8	864	805	847	964	3.480
9	821	995	1.001	1.183	4.000
10	798	748	795	795	3.136
11	535	503	472		1.510
12	355	433	452		1.240
Totale	8.472	8.367	8.700	7.538	33.077

Interventi per mese: motocicli

gennaio 2017 – ottobre 2020



Interventi per mese: velocipedi

giugno 2017 – ottobre 2020

**INVESTIMENTO CICLISTA
CADUTA DA BICI
MICROM. ELETTRICA**

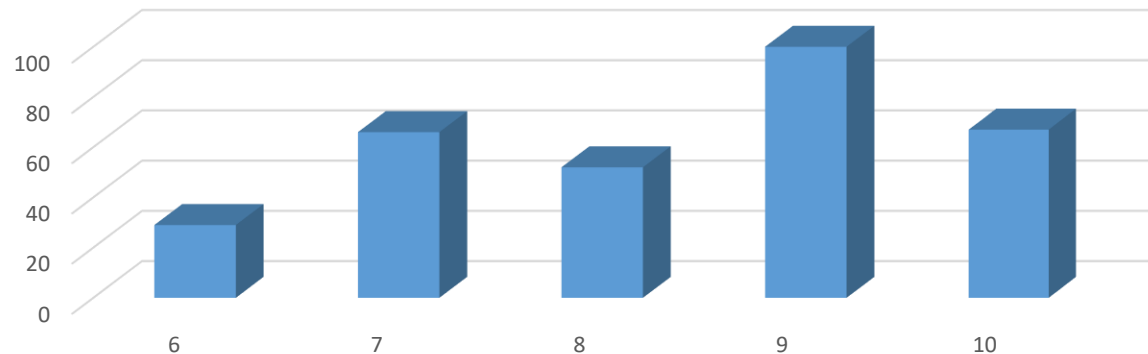
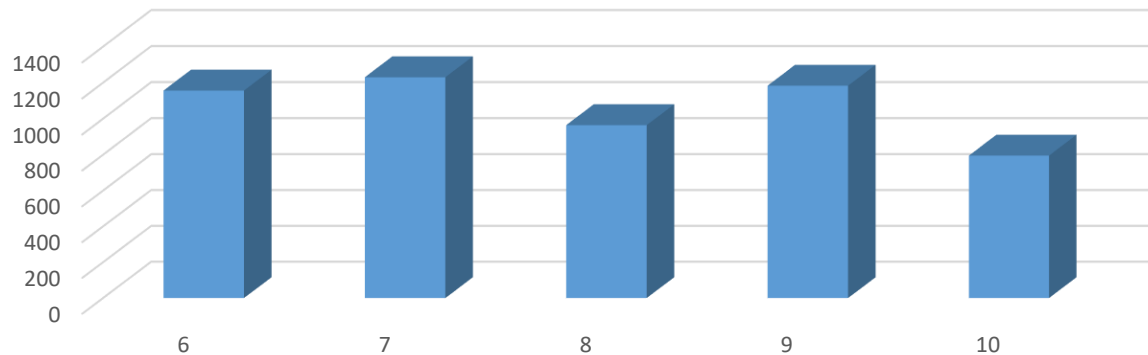


MESI/ANNI	2017	2018	2019	2020	Totale
6	1.044	1.097	1.198	1.156	4.495
7	1.042	1.001	1.046	1.230	4.319
8	864	805	847	964	3.480
9	821	995	1.001	1.183	4.000
10	798	748	795	795	3.136
Totale	4.569	4.646	4.887	5.328	19.430

+ 9 %

Interventi per mese: velocipedi e micromobilità elettrica

giugno – ottobre 2020



INVESTIMENTO CICLISTA CADUTA DA BICI MICROM. ELETTRICA

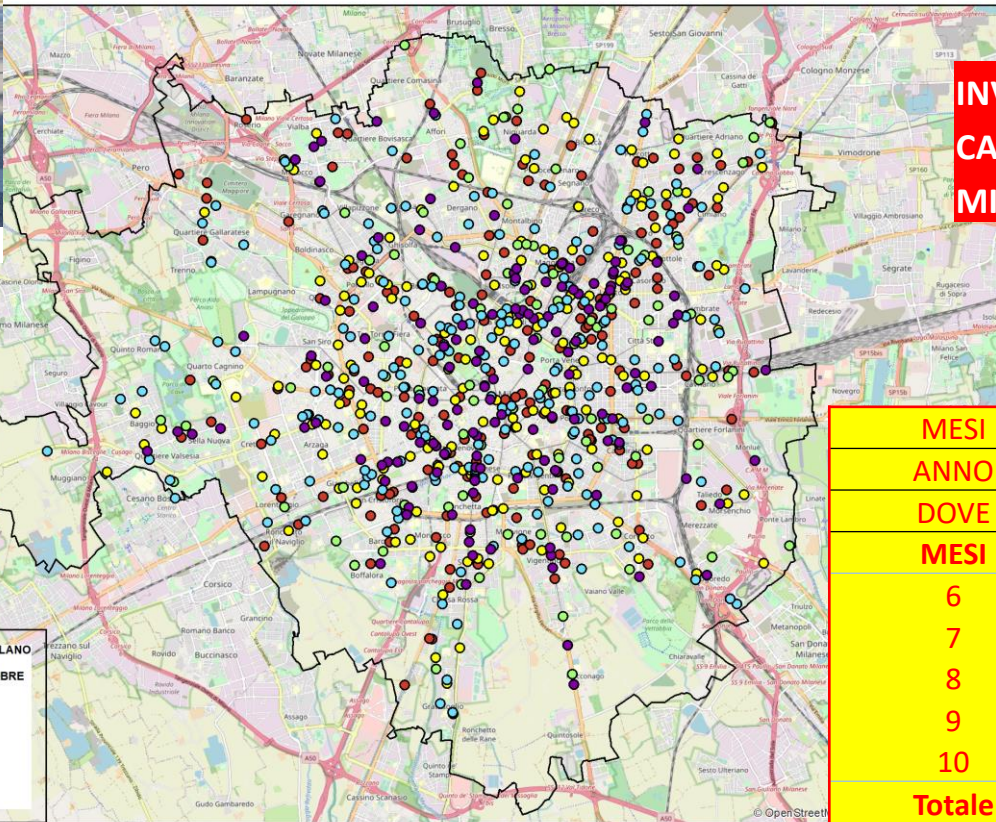
MESI	2020
6	1.156
7	1.230
8	964
9	1.183
10	795
Totale	5.328

MICROM. ELETTRICA

MESI	2020
6	29
7	66
8	52
9	100
10	67
Totale	314

Localizzazione interventi per mese: velocipedi e micromobilità elettrica

Comune di Milano: giugno – ottobre 2020



**INVESTIMENTO CICLISTA
CADUTA DA BICI
MICROM.
ELETTRICA**

Territorio: COMUNE DI MILANO
Anni: 2020
Mesi: da GIUGNO a OTTOBRE
Fonte Dati: AREU

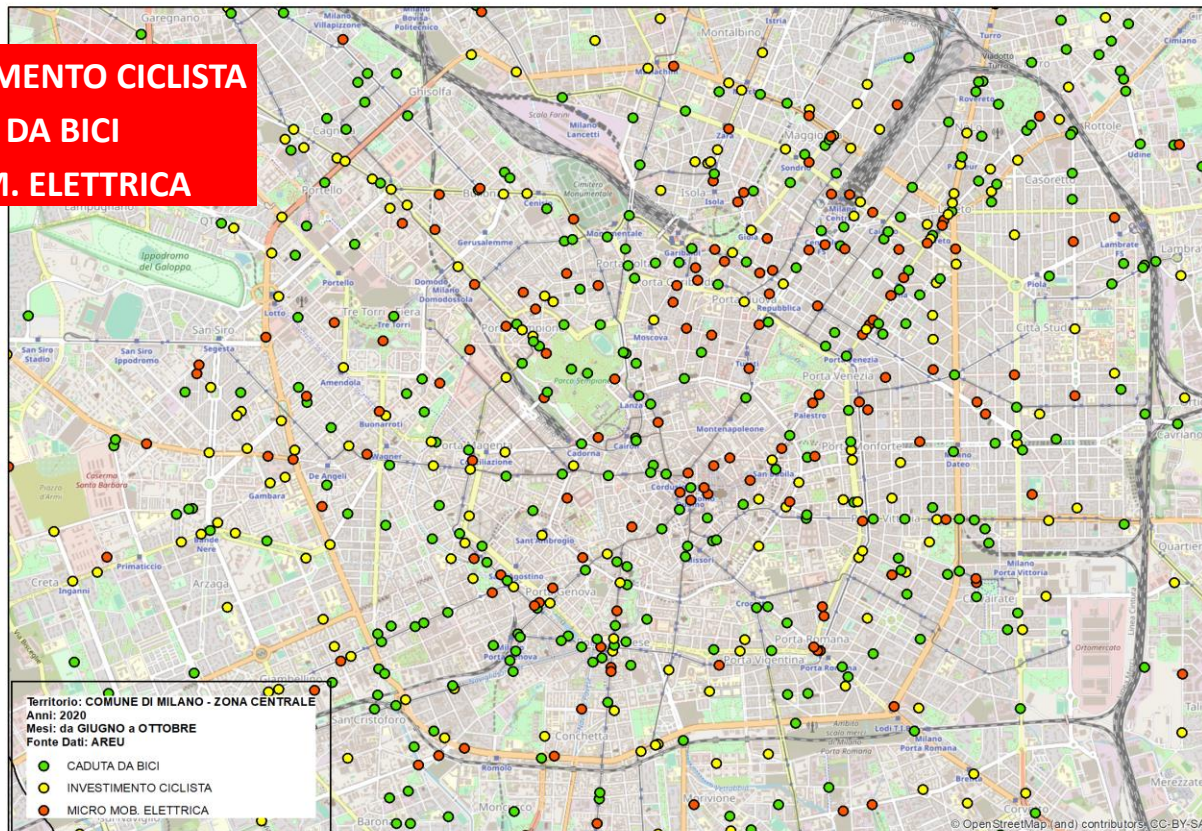
- GIUGNO
- LUGLIO
- AGOSTO
- SETTEMBRE
- OTTOBRE

MESI	Giugno - Ottobre
ANNO	2020
DOVE	Comune di Milano
MESI	N° Interventi
6	224
7	195
8	98
9	233
10	149
Totale	899

Localizzazione interventi: velocipedi e micromobilità elettrica

Comune di Milano area centrale: giugno – ottobre 2020

**INVESTIMENTO CICLISTA
CADUTA DA BICI
MICROM. ELETTRICA**



MESI	Giugno - Ottobre
ANNO	2020
DOVE	Comune di Milano
TIPOLOGIA	N° INTERVENTI
CADUTA DA BICI	458
INVESTIMENTO CICLISTA	254
MICRO MOBILITA' ELETTRICA	187
Totale	899

Interventi per velocipedi e micromobilità elettrica

Strade del Comune di Milano: giugno – ottobre 2020

PERIODO	Giugno-Ottobre 2020
TIPOLOGIA	INVESTIMENTO CICLISTA
	CADUTA BICI
	MICROMOB. ELETTRICA
DOVE	Comune di Milano

PERIODO	Giugno-Ottobre 2020
TIPOLOGIA	MICROMOB. ELETTRICA
DOVE	Comune di Milano

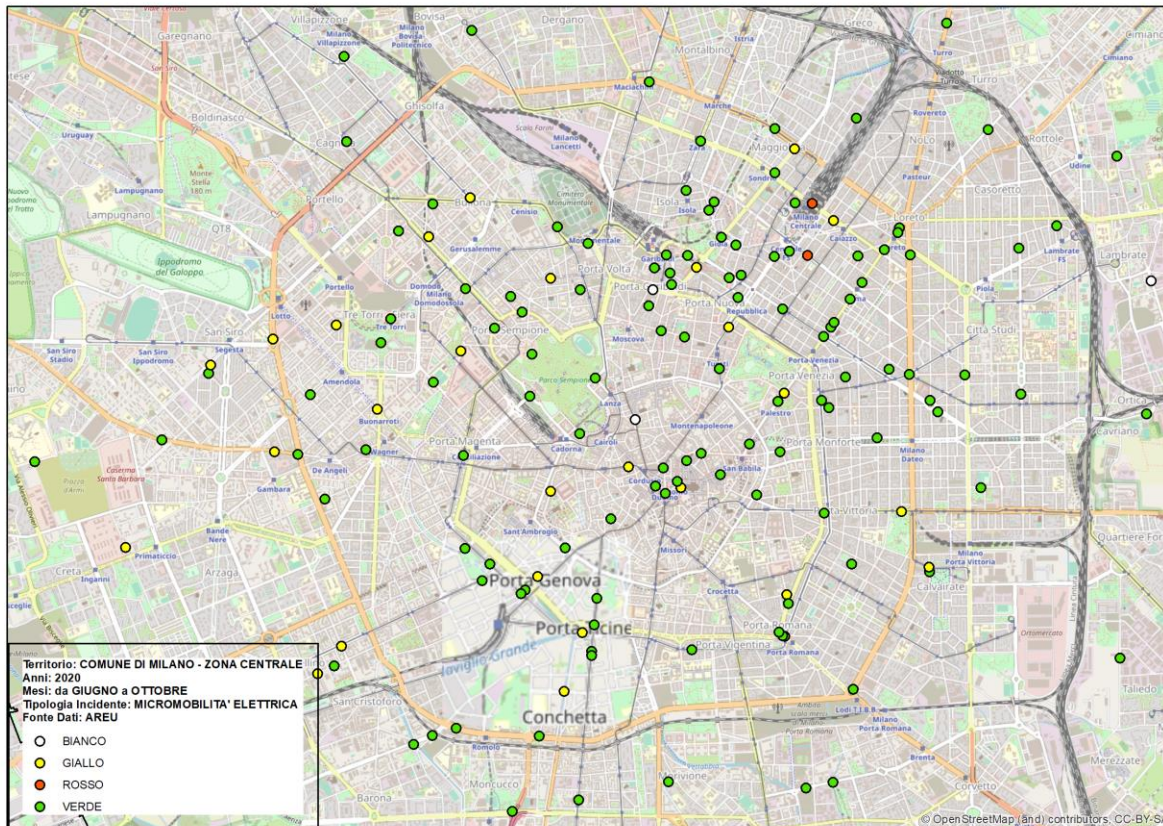


NOME VIA	N° Interventi AREU	NOME VIA	N° Interventi AREU
BUENOS AIRES	14	BUENOS AIRES	7
GIOIA MELCHIORRE	12	VENEZIA	5
MONZA	11	GIOIA MELCHIORRE	4
GOTTARDO SAN	11	24 MAGGIO	4
PADOVA	11	DUOMO	3
SEMPIONE	9	ORTLES	2
VENEZIA	9	REPUBBLICA	2
24 MAGGIO	8	GOTTARDO SAN	2
FORZE ARMATE	7	MOSCOVA	2
TICINESE PORTA	6	GOZZOLI BENOZZO	2

Corso Buenos Aires:
micromobilità elettrica =
50% dei velocipedi

Localizzazione interventi per codice di gravità del paziente

Micromobilità elettrica - Comune di Milano area centrale: giugno – ottobre 2020



TIPOLOGIA Microm. Elettrica	
Comune Milano	
GRAVITA	N° INTERVENTI
B	4
G	36
R	3
V	148
Totale	191

RIFLESSIONE

Il sistema della mobilità è da decenni costituito da diverse componenti: autoveicoli, autobus, tram, metropolitane, motocicli, velocipedi, pedoni...

In pochi mesi è stata introdotta una nuova componente, quella della micromobilità elettrica, che sarà sempre più utilizzata.

Un cambiamento così importante, quasi epocale, necessita di un'attenta **pianificazione** e **interventi** infrastrutturali adeguati.

Lo stiamo facendo?

La mobilità «dolce» è comunque pericolosa

Micromobilità elettrica

«e non solo...»

GRAZIE!

10^a Giornata della Sicurezza Stradale
Milano, 25 novembre 2020

