



# Assicurare la salute e il benessere per tutti e per tutte le età

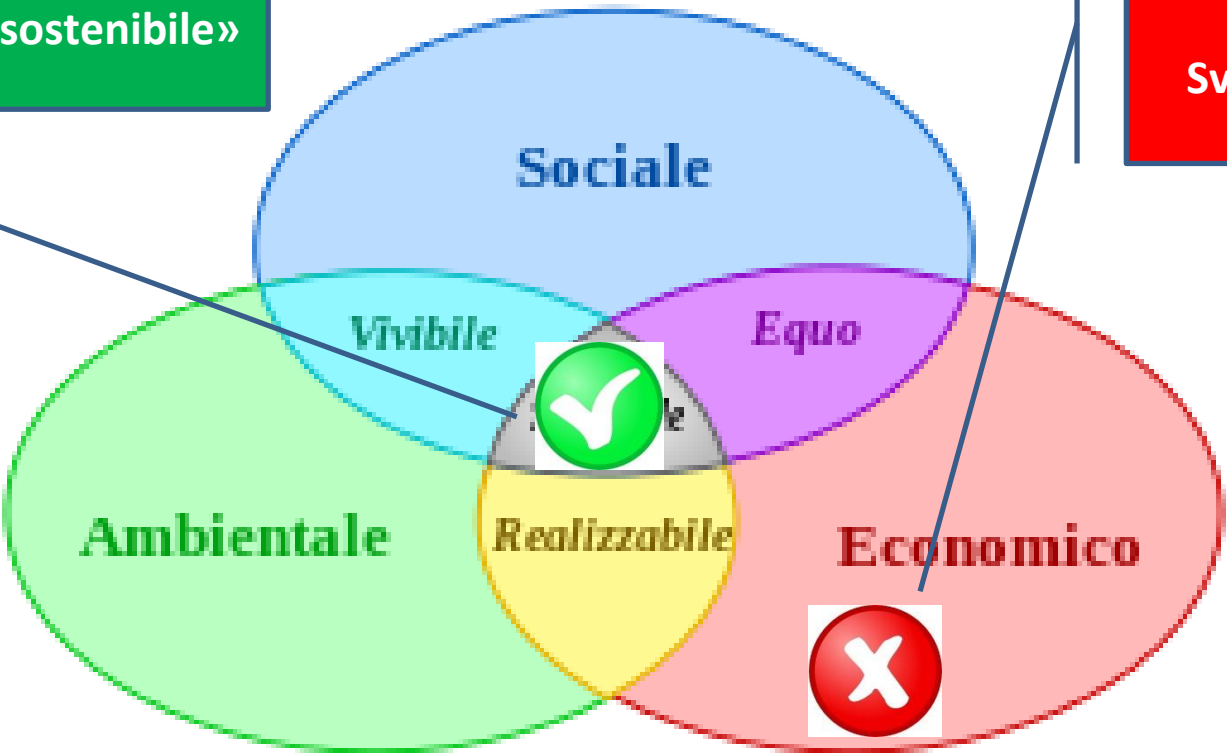
**Prof. Francesco Castelli**  
**Università degli Studi di Brescia**

# Economics, Equity, Environment



Sviluppo «sostenibile»

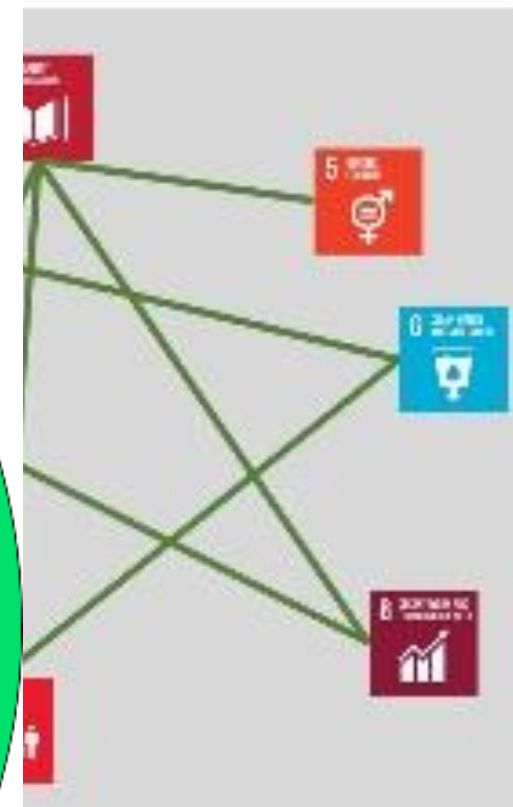
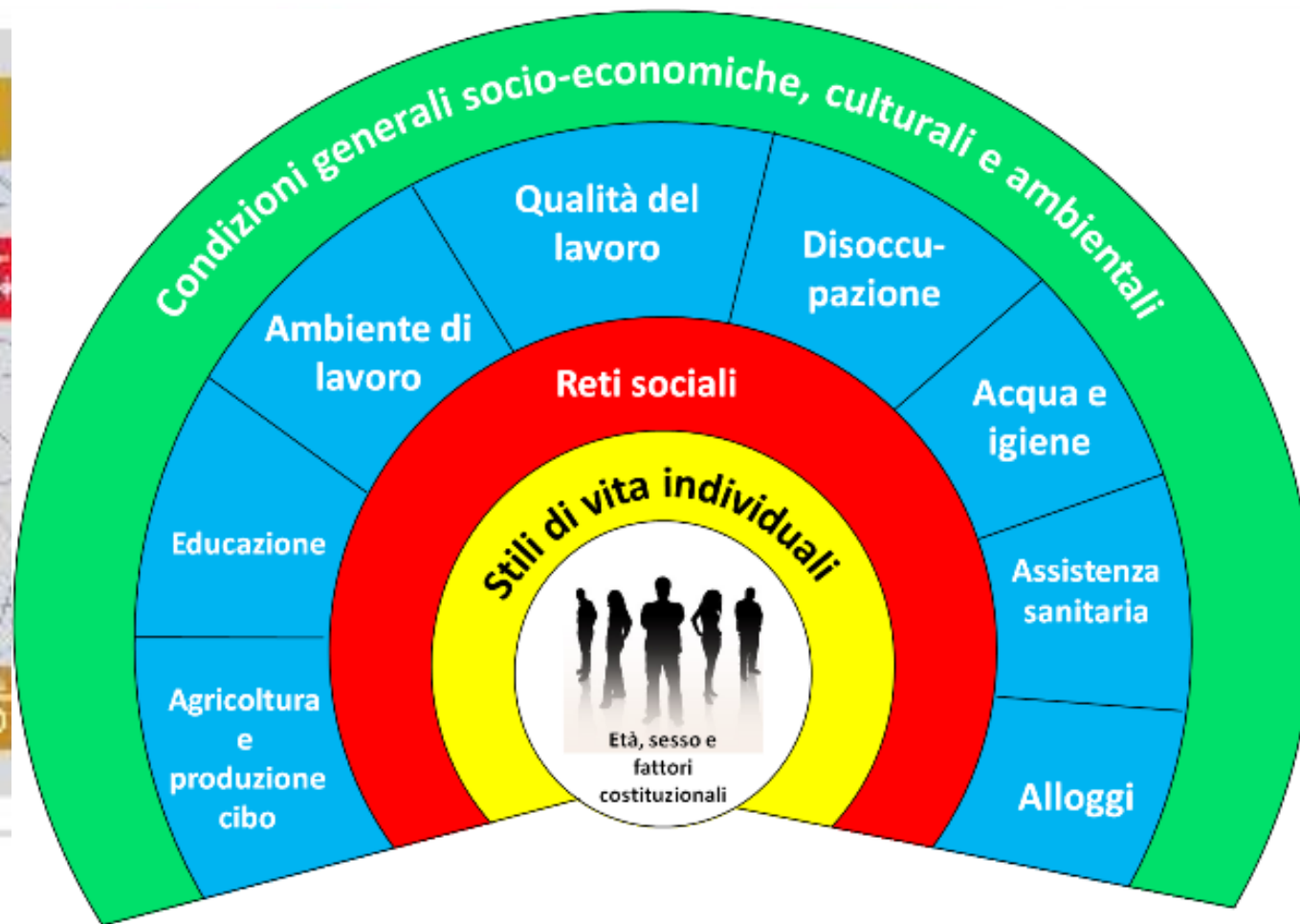
Sviluppo «tradizionale»



Sviluppo in grado di assicurare «*il soddisfacimento dei bisogni della generazione presente senza compromettere la possibilità delle generazioni future di realizzare i propri*»



# SDGs network:UN-IAEG-SDGs metadata

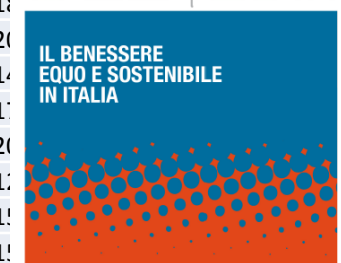


# ISTAT - Rapporto Bes 2018: il benessere equo e sostenibile in Italia

Regioni Ripartizioni geografiche	Speranza di vita alla nascita	Speranza di vita in buona salute alla nascita	Indice di salute mentale (SF36)	Mortalità infantile	Mortalità per incidenti stradali (15-34 aa)	Mortalità per tumore (20-64 aa)	Mortalità per demenze e malattie del sistema nervoso (65 anni e più)	Speranza di vita senza limitazioni a 65 anni	Eccesso di peso	Fumo	Alcol	Sedentarietà	Adeguata alimentazione
	2017	2017	2017	2015	2017	2015	2015	2017	2017	2017	2017	2017	2017
Piemonte	82,5	58,4	66,1	2,6	0,6	9,7	36,4	10,4	40,1	21,7	17,7	32,6	23,7
Valle d'Aosta/Vallée d'Aoste	82,0	60,1	68,9	4,1	2,4	10,5	48,5	11,9	40,6	19,5	22,8	32,2	18,3
Liguria	82,7	60,4	68,6	2,7	0,9	9,0	35,1	10,7	38,5	23,2	19,6	32,3	18,5
<b>Lombardia</b>	<b>83,3</b>	<b>59,9</b>	<b>68,3</b>	<b>2,5</b>	<b>0,5</b>	<b>8,7</b>	<b>33,9</b>	<b>10,8</b>	<b>42,1</b>	<b>20,8</b>	<b>19,1</b>	<b>29,3</b>	<b>21,1</b>
Trentino-Alto Adige/Südtirol													
Bolzano/Bozen	7	1,3	72,6	2,3	0,3	8,1	35,9	10,0	38,4	17,6	20,3	16,8	16,9
Trento	9	0	72,6	2,7	0,3	7,0	26,3	11,3	40,7	16,2	23,2	16,4	25,5
Veneto	4	5	67,6	2,5	0,7	8,3	36,2	10,3	42,2	18,1	19,6	25,3	19,0
Friuli-Venezia Giulia	0	2	68,8	2,1	0,7	8,7	28,7	10,5	44,6	18,0	20,6	25,5	23,6
Emilia-Romagna	2	3	69,4	2,4	0,8	8,4	31,7	10,3	47,0	19,8	11	11	11
Toscana	3	2	68,5	2,4	0,9	8,7	31,8	10,9	41,3	21,3	11	11	11
Umbria	3	5	65,7	4,6	0,5	7,5	31,7	8,9	42,8	22,6	11	11	11
Marche	3	2	66,2	2,6	0,6	8,2	35,2	11,1	43,3	20,8	21	11	11
Lazio	5	0	69,3	3,0	0,7	9,3	27,4	9,3	41,6	19,2	11	11	11
Abruzzo	6	6	67,6	3,3	0,6	8,4	34,8	10,1	47,2	20,1	11	11	11
Molise	<b>85.5 anni</b>	<b>81.2 anni</b>	66,8	4,6	1,7	8,6	27,5	10,5	46,4	20,6	21	11	11
Campania	81,1	56,4	64,7	3,4	0,4	10,4	25,7	6,9	51,4	20,8	11	11	11
Puglia	82,7	57,4	66,7	2,9	0,8	8,2	32,0	10,0	50,8	18,2	11	11	11
Basilicata	82,3	54,5	65,2	4,9	1,0	8,1	26,7	7,9	52,2	20,2	11	11	11
Calabria	82,1	52,2	65,0	3,5	0,6	8,6	24,7	6,7	47,8	16,4	13,2	51,8	12,3
Sicilia	81,6	55,8	65,7	4,1	0,6	8,9	29,8	7,4	51,4	20,5	10,6	57,1	16,1
Sardegna	82,8	55,0	70,4	1,9	0,9	10,2	36,4	9,7	40,7	18,1	18,3	34,9	26,2
Nord	83,2	60,1	68,2	2,5	0,6	8,7	34,1	10,5	42,4	20,1	19,0	28,9	21,6
Centro	82,9	59,7	68,4	2,9	0,8	8,8	30,5	10,0	41,7	20,3	16,8	35,7	21,3
Mezzogiorno	81,9	56,2	66,1	3,4	0,6	9,2	29,6	8,2	49,7	19,5	13,5	51,1	14,9
<b>Italia</b>	<b>82,7</b>	<b>58,7</b>	<b>67,5</b>	<b>2,9</b>	<b>0,7</b>	<b>8,9</b>	<b>32,0</b>	<b>9,7</b>	<b>44,8</b>	<b>19,9</b>	<b>16,7</b>	<b>37,9</b>	<b>19,2</b>

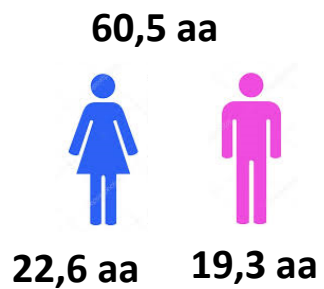
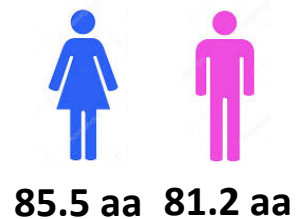


bes | 2018



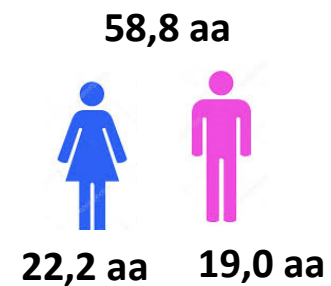
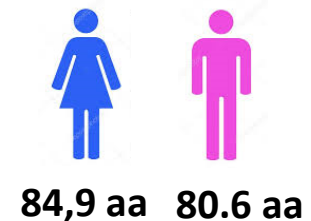
# Rapporto SDG Lombardia 2018 – Speranza di vita

## Lombardia



5,9 aa

## Italia



5,8 aa



# Rapporto SDG Lombardia 2018 – Fecondità / vecchiaia

## Lombardia

## Italia



1,42

Tasso di fecondità

1,34



162

Indice di vecchiaia

168,7



149 → 153 → 156 → 159 → 162

Indice dipendenza  
(ab. età non attiva/ab. età attiva)

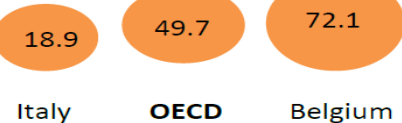
56,7

56,1

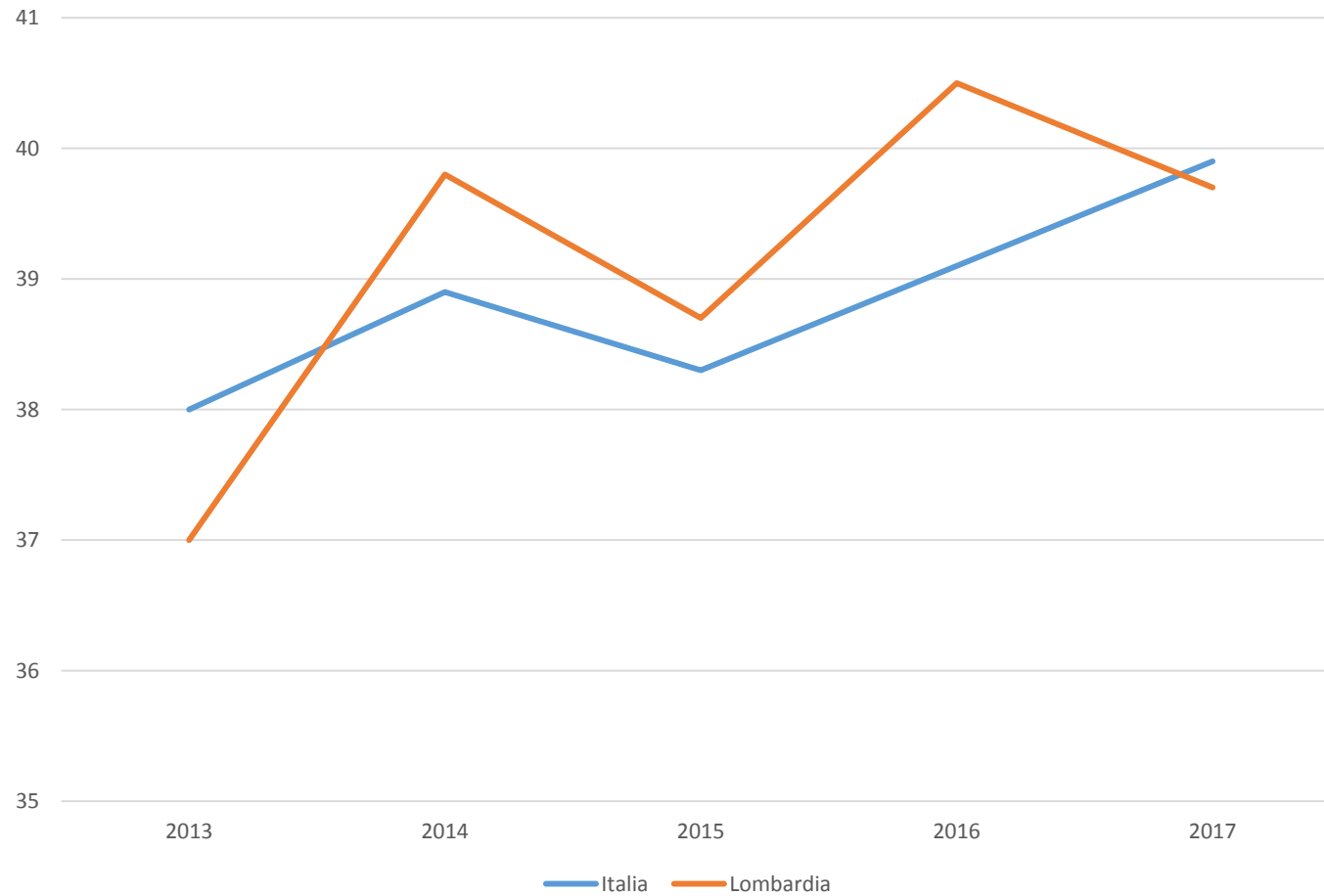
Previsioni 2030:  
3 M > 65 anni  
1 M > 80 anni

Life expectancy and life expectancy at age 65 in Italy are among the highest across the OECD and dementia prevalence at age 65 is worse than the OECD averages.

Long term care beds  
in institutions and  
hospitals in 2013



# Incidenza patologie croniche sull'intera popolazione, Italia e Lombardia, 2013-2017



# Goal 3.3 – HIV/AIDS: obiettivo 90-90-90

by 2020	<b>90-90-90</b> Treatment	by 2030	<b>95-95-95</b> Treatment
	<b>500 000</b> New infections among adults		<b>200 000</b> New infections among adults
	<b>ZERO</b> Discrimination		<b>ZERO</b> Discrimination

Grafico 2.6 - Percentuale Pazienti in TARV per anno (2005 - 2018)

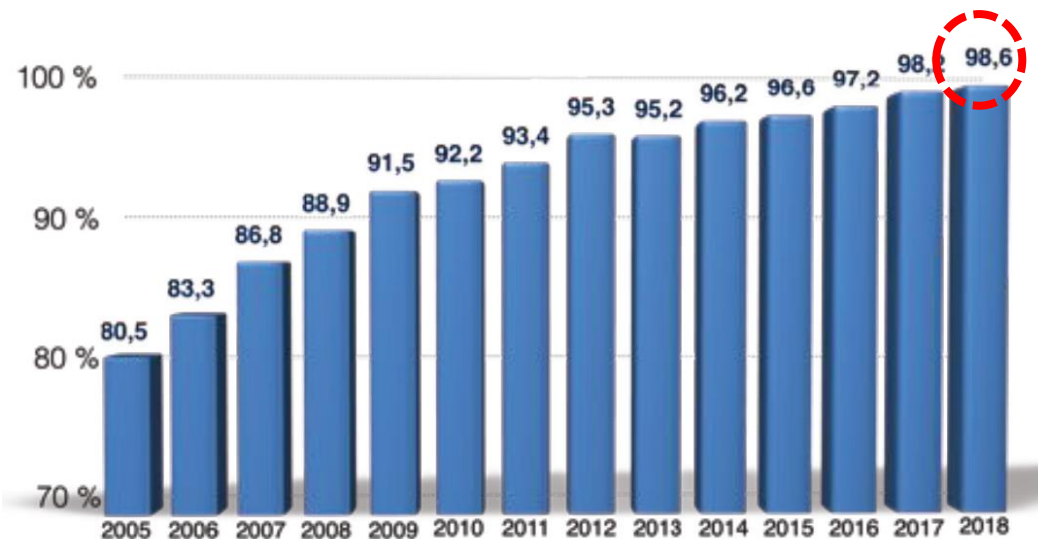
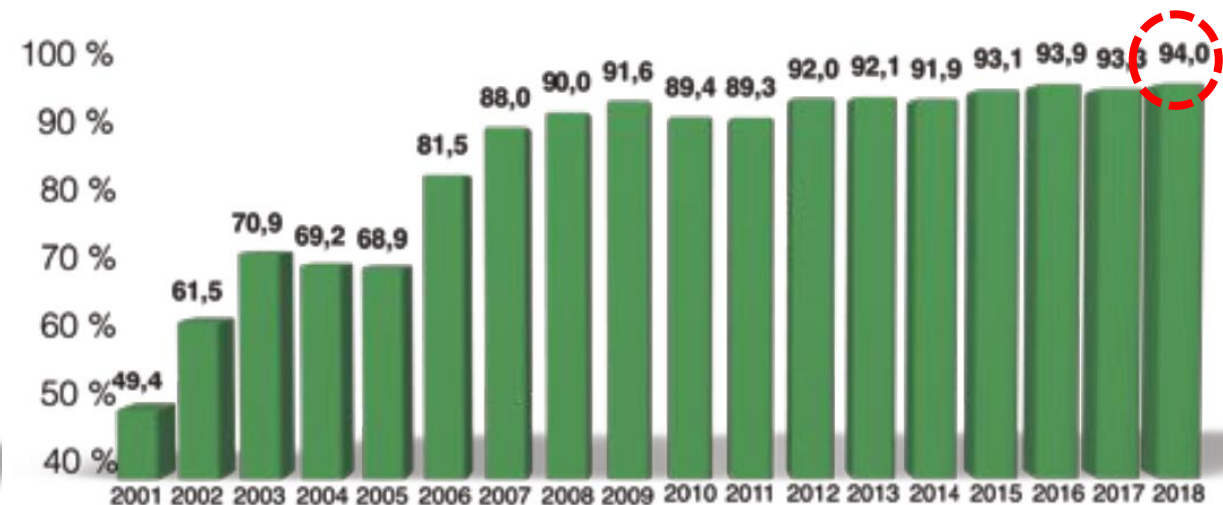


Grafico 2.7 - Percentuale Pazienti *undetectable* per anno (2001 - 2018)



Dati ASST Spedali Civili di Brescia al 31/12/2018



## Goal 3.3 – Eliminazione Epatite C – Pazienti trattati in Regione Lombardia al 28/01/2019

<b>A.O. SPEDALI CIVILI - BRESCIA</b>	<b>Rete Epatologica Bresciana</b>	<b>4154</b>
<b>A.O. PAPA GIOVANNI XXIII-BERGAMO</b>	<b>Rete Epatologica Bergamasca</b>	<b>3919</b>
A.O. «Fatebenefratelli SACCO» - MILANO	OSPEDALE L. SACCO - MILANO+ FATEBENEFRAPELLI	2802
FONDAZIONE IRCCS POLICLINICO S. MATTEO - PAVIA	FONDAZIONE IRCCS POLICLINICO S. MATTEO - PAVIA	2793
FONDAZ. IRCCS CA' GRANDA - OSPEDALE MAGGIORE	FONDAZ.IRCCS CA' GRANDA - OSPEDALE MAGGI	2670
A.O. "OSP.NIGUARDA CA'GRANDA"-MILANO	OSPEDALE CA' GRANDA-NIGUARDA - MILANO	1919
A.O. "S.GERARDO" - MONZA	OSPEDALE S.GERARDO - MONZA	1556
A.O. "SAN PAOLO" - MILANO	OSPEDALE S. PAOLO - MILANO	1553
IRCCS S. RAFFAELE - MILANO	IRCCS S. RAFFAELE - MILANO	1276
A.O. OSPEDALE DI CIRCOLO - BUSTO ARSIZIO	OSP. GENERALE PROVINCIALE - SARONNO+OSPEDALE DI CIRCOLO - BUSTO ARSIZIO	1214
A.O. OSPEDALE CIVILE - LEGNANO	OSPEDALE CIVILE G. FORNAROLI - MAGENTA+ OSPEDALE DI LEGNANO E CUGGIONO-LEGNANO	1078
A.O. DELLA PROVINCIA DI LECCO	OSPEDALE DI CIRCOLO "A. MANZONI" - LECCO	1008
A.O. "CARLO POMA" - MANTOVA	PRESIDIO OSPEDALIERO "C. POMA" - MANTOVA	841
IST. CLIN. HUMANITAS - ROZZANO	IST. CLIN. HUMANITAS - ROZZANO	784
A.O. S.ANNA - COMO	OSPEDALE S. ANNA - COMO	636
A.O. ISTITUTI OSPEDALIERI - CREMONA	ISTITUTI OSPITALIERI - CREMONA+PRESIDIO OSPEDALIERO OGLIO PO	608
A.O. DELLA PROVINCIA DI LODI	OSPEDALE DELMATI - SANT'ANGELO LODIG. OSP LODI	554
A.O. OSPEDALE DI CIRCOLO - MELEGNANO	CAUSA PIA OSPITALIERA UBOLDO-CERNUSCO SN+OSPEDALE DI CIRCOLO PREDABISSI-MELEGNANO	473
A.S.L. DI MILANO	OSPEDALE S. GIUSEPPE - MILANO	464
A.O. OSP.CIRC. FONDAZIONE MACCHI-VARESE	OSPEDALE DI CIRCOLO E FONDAZIONE MACCHI	436
A.S.L. DELLA PROVINCIA DI COMO	OSP.GENERALE DI ZONA VALDUCE - COMO	310
A.S.L. DI VALLECAMONICA-SEBINO	OSPEDALE VALCAMONICA - ESINE	281
A.O. OSPEDALE MAGGIORE - CREMA	OSPEDALE MAGGIORE - CREMA	266
A.O. VALTELLINA E VALCHIAVENNA	OSPEDALE CIVILE - SONDRIO+OSPEDALE MORELLI - SONDALO	262
A.O. "G. SALVINI" - GARBAGNATE	OSPEDALE DI CIRCOLO - RHO	256
A.O. "S.CARLO BORROMEO" - MILANO	OSPEDALE S. CARLO BORROMEO - MILANO	173
FOND.IRCCS "ISTIT.NAZ.LE TUMORI"MILANO	FOND.IRCCS "ISTIT.NAZ.LE TUMORI"MILANO	69
<b>TOTALE REGIONE LOMBARDIA</b>		<b>32355 (19.2%)</b>
<b>TOTALE ITALIA</b>		<b>168414 (100.%)</b>

# Obiettivo 3 – Assicurare la salute ed il benessere per tutti e per tutte le età

3.1 Entro il 2030, ridurre il tasso di mortalità materna globale a meno di 70 per ogni 100.000 bambini nati vivi

3.2 Entro il 2030, porre fine alle morti prevenibili di neonati e bambini sotto i 5 anni di età. Tutti i paesi dovranno cercare di ridurre la mortalità neonatale ad almeno 12 per ogni 1.000 bambini nati vivi e la mortalità dei bambini sotto i 5 anni di età ad almeno 25 per 1.000 bambini nati vivi

3.3 Entro il 2030, porre fine alle epidemie di AIDS, tubercolosi, malaria e malattie tropicali trascurate; combattere l'epatite, le malattie di origine idrica e le altre malattie trasmissibili

3.4 Entro il 2030, ridurre di un terzo la mortalità prematura da malattie non trasmissibili attraverso la prevenzione e il trattamento e promuovere benessere e salute mentale

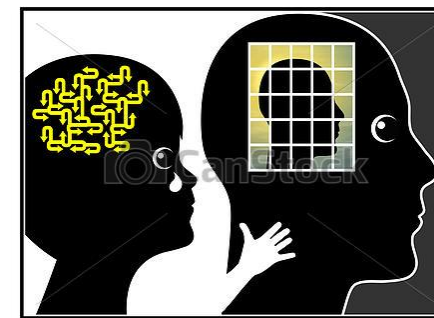
3.5 Rafforzare la prevenzione e il trattamento di abuso di sostanze, tra cui l'abuso di stupefacenti e il consumo nocivo di alcol

3.6 Entro il 2020, dimezzare il numero globale di morti e feriti a seguito di incidenti stradali

3.7 Entro il 2030, garantire l'accesso universale ai servizi di assistenza sanitaria sessuale e riproduttiva, inclusa la pianificazione familiare, l'informazione, l'educazione e l'integrazione della salute riproduttiva nelle strategie e nei programmi nazionali



3.8 Conseguire una copertura sanitaria universale, compresa la protezione da rischi finanziari, l'accesso ai servizi essenziali di assistenza sanitaria di qualità e l'accesso sicuro, efficace, di qualità e a prezzi accessibili a medicinali di base e vaccini per tutti

3.9 Entro il 2030, ridurre sostanzialmente il numero di decessi e malattie da sostanze chimiche pericolose e da contaminazione e inquinamento dell'aria, delle acque e del suolo

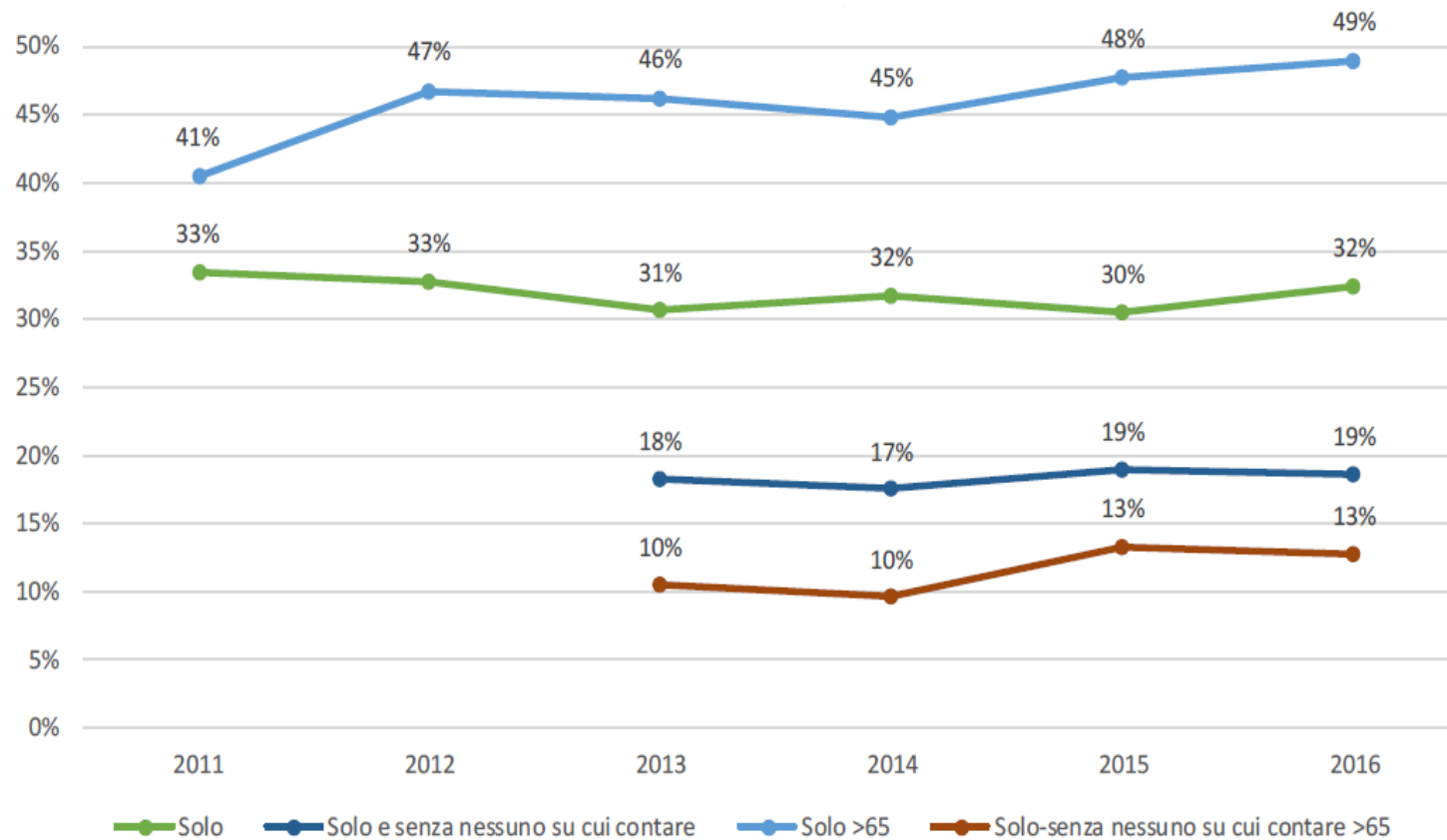


© Can Stock Photo - csp34709572

## Tasso (x100.000) dimissioni ospedaliere per abuso, dipendenza o psicosi in soggetti 15-18 aa

	Lombardia	Italia
	40,38	24,15
	56,67	33,93

# Soggetti che vivono da soli (%), Lombardia, 2011-2016

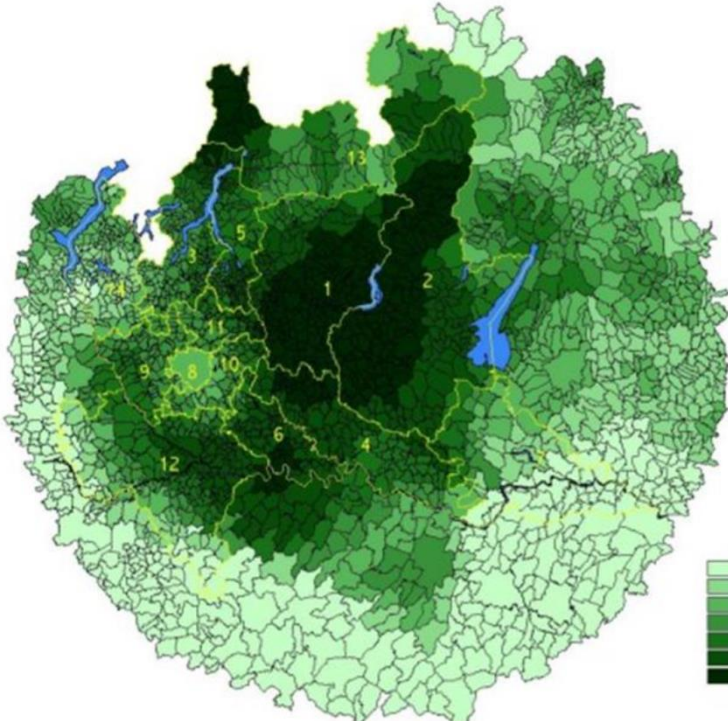


Fonte: Elaborazioni PoliS-Lombardia su dati Istat

# Rapporto SDG Lombardia 2018 – Stili di vita e fattori di rischio (3.5 – 3.a)

## Lombardia

10,5%



## Italia

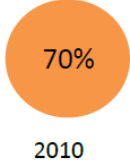
10,5%



▶ Alcohol consumption, on average, has dropped more than in any other OECD country in the past 20 years, however heavy episodic consumption of alcohol is on the increase in young people and initiation into alcohol drinking happens at increasingly early ages.



Proportion of 15 year olds who have experienced alcohol (boys and girls)



# La legge 23 – 2015 di riforma

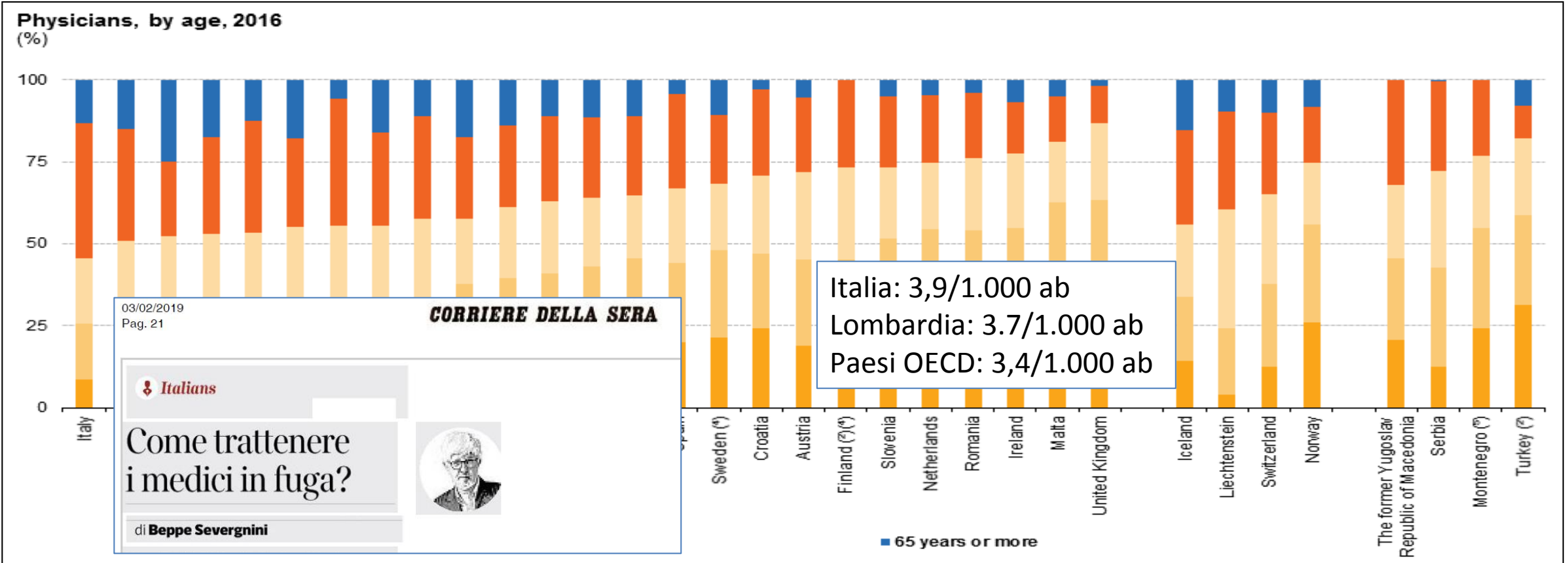
## Problema

Invecchiamento  
Stili di vita  
Cronicità  
Complessità  
Tempi di attesa

## Risposta

Preso in carico della persona nel suo complesso  
Valutazione multidimensionale del bisogno  
Integrazione Ospedale-Territorio  
Collegamento area Sociale - Sanitaria  
Sistema integrato (↓ frammentazione)  
Prevenzione e promozione stili di vita  
PDTA – Reti  
Health Technology Assessment  
Assistenza e Ricerca (Università)

# Età dei medici per Paese europeo



Carenza stimata per il 2037 in RL = 5.595 MMG

- Carenza medici – medici all'estero
- Integrazione/implementazione attività sul territorio
- Collegamento interprofessionale
- Allineamento attività SSR – Comuni
- ....
- Sistema di formazione universitario
  - Revisione curriculum studi medici
  - Laurea abilitante
  - Medicina di precisione vs medicina di comunità
  - Ruolo educativo/formativo per studenti/docenti/società (SDG seminars)
  - Lenta trasformazione del sistema universitario (sapere verticale - SSD)
  - Programmazione posti (anche Specializzazione)

# La differenza tra Uguaglianza ed Equità

